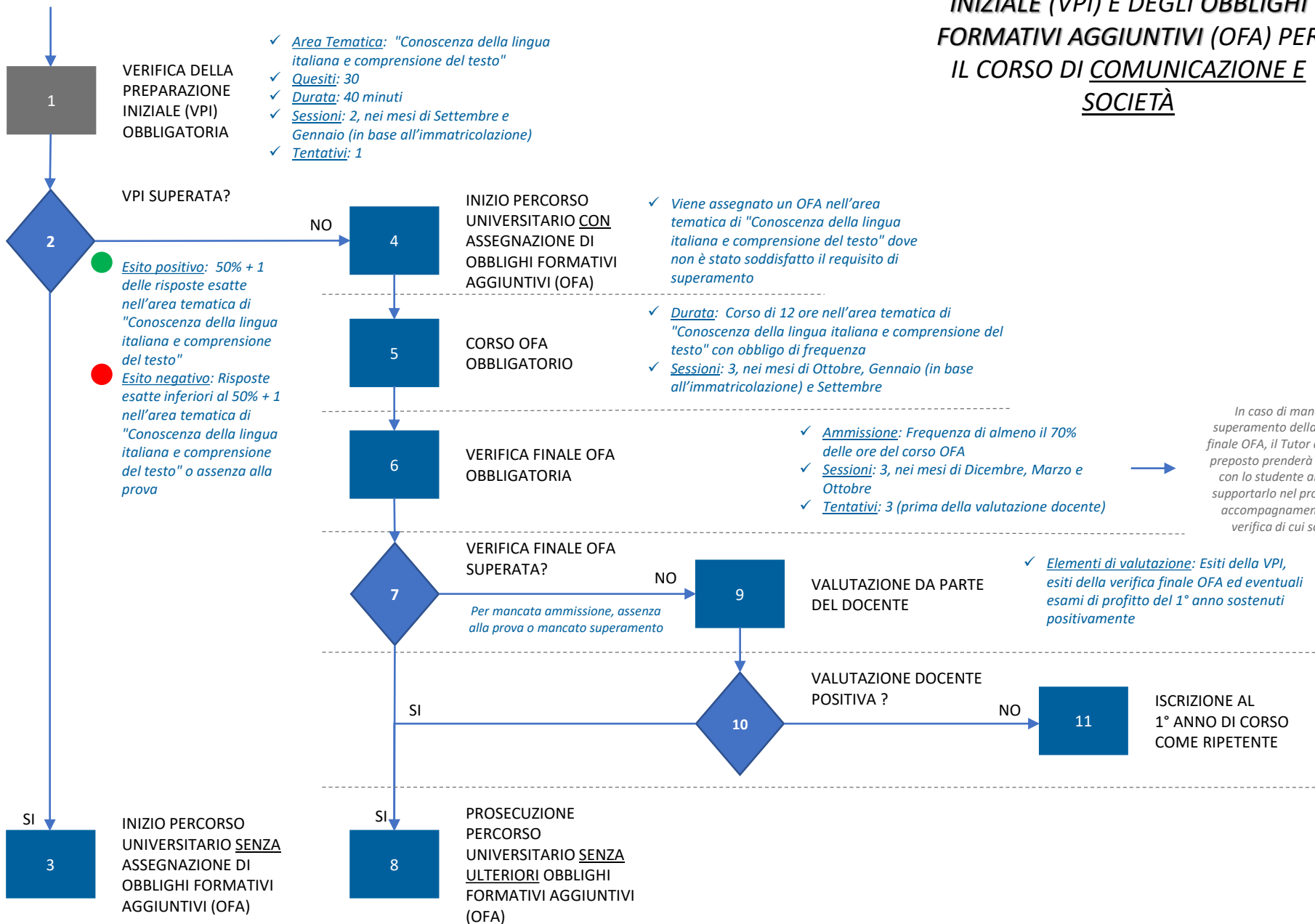


**IMMATRICOLAZIONE
AL CORSO DI
COMUNICAZIONE E
SOCIETÀ**



**SCHEMA INDICATIVO DELLA
VERIFICA DELLA PREPARAZIONE
INIZIALE (VPI) E DEGLI OBBLIGHI
FORMATIVI AGGIUNTIVI (OFA) PER
IL CORSO DI COMUNICAZIONE E
SOCIETÀ**