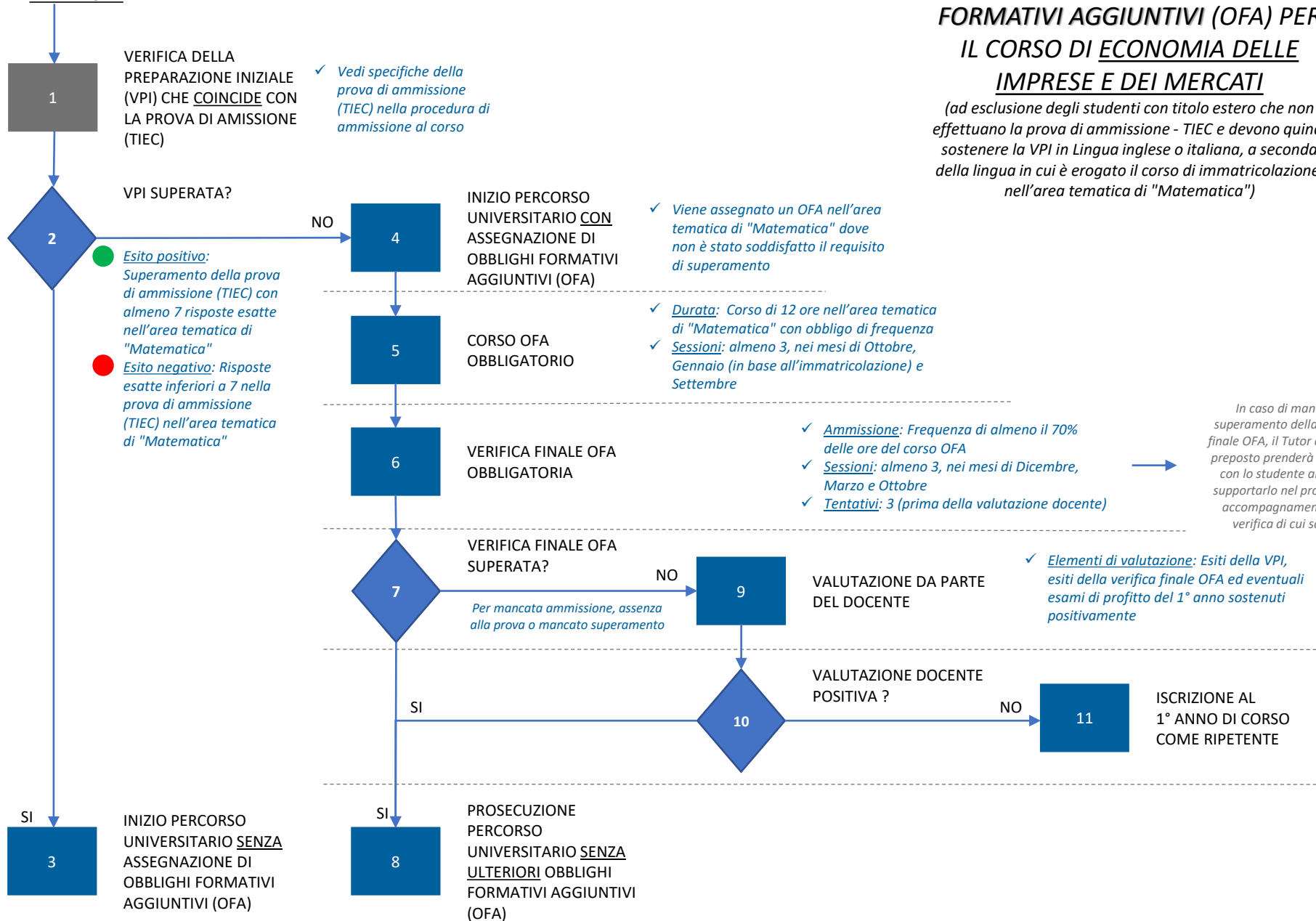


**SUPERAMENTO DELLA PROVA DI AMMISSIONE (TIEC) E IMMATRICOLAZIONE AL CORSO DI ECONOMIA DELLE IMPRESE E DEI MERCATI**



**SCHEMA INDICATIVO DELLA VERIFICA DELLA PREPARAZIONE INIZIALE (VPI) E DEGLI OBBLIGHI FORMATIVI AGGIUNTIVI (OFA) PER IL CORSO DI ECONOMIA DELLE IMPRESE E DEI MERCATI**

(ad esclusione degli studenti con titolo estero che non effettuano la prova di ammissione - TIEC e devono quindi sostenere la VPI in Lingua inglese o italiana, a seconda della lingua in cui è erogato il corso di immatricolazione, nell'area tematica di "Matematica")