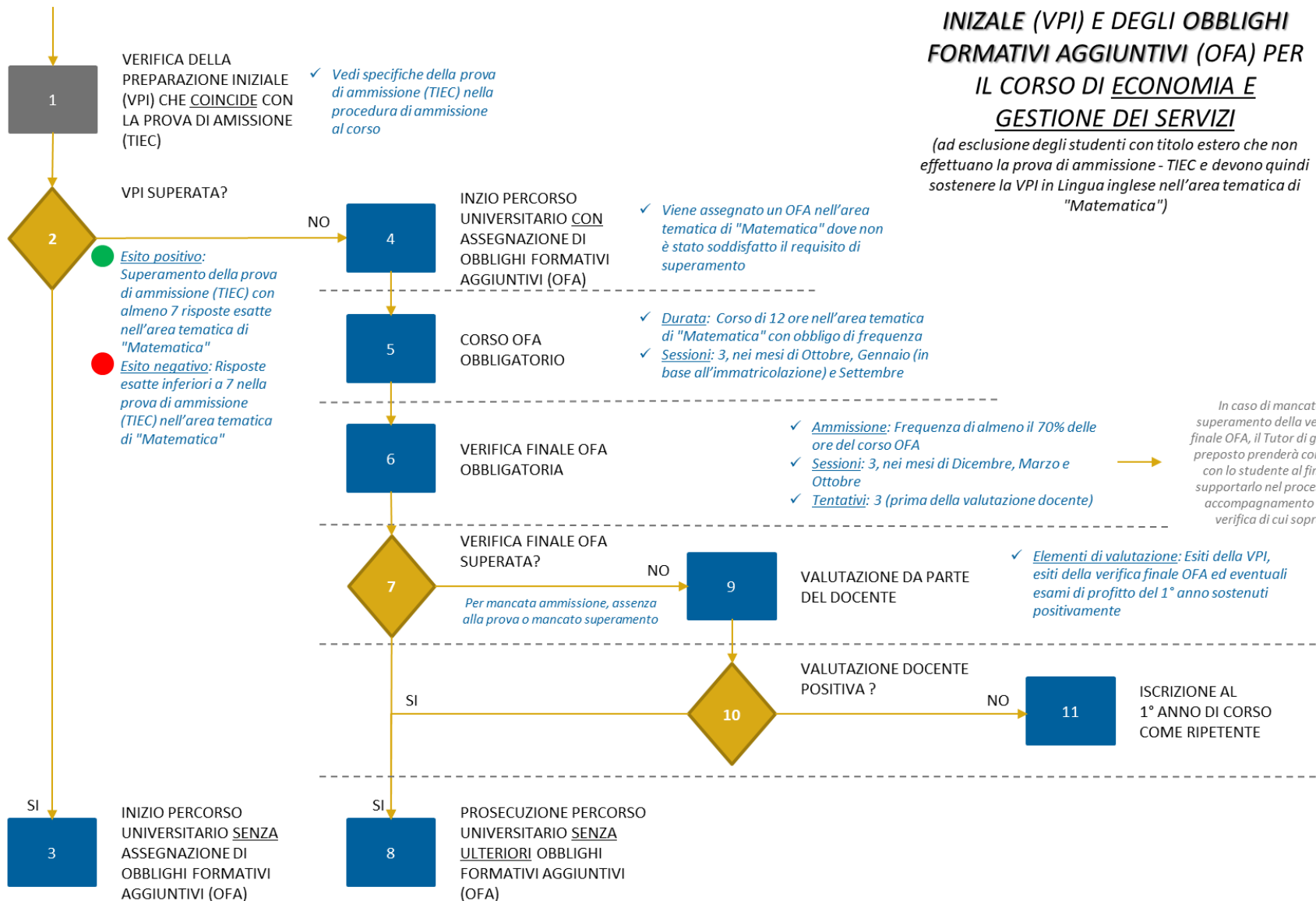


**SUPERAMENTO DELLA PROVA DI AMMISSIONE (TIEC) E IMMATRICOLAZIONE AL CORSO DI ECONOMIA E GESTIONE DEI SERVIZI**



**SCHEMA INDICATIVO DELLA VERIFICA DELLA PREPARAZIONE INIZIALE (VPI) E DEGLI OBBLIGHI FORMATIVI AGGIUNTIVI (OFA) PER IL CORSO DI ECONOMIA E GESTIONE DEI SERVIZI**

*(ad esclusione degli studenti con titolo estero che non effettuano la prova di ammissione - TIEC e devono quindi sostenere la VPI in Lingua inglese nell'area tematica di "Matematica")*