

# UNIVERSITA' CATTOLICA DEL SACRO CUORE

## Valutazione della soddisfazione degli studenti a.a. 2023-2024

(Legge 370/1999)

### Riepilogo delle valutazioni fornite

Rapporto statistico relativo a:

CORSI DI TEOLOGIA (LT)

Sede di Milano

<b>Totale dei questionari compilati</b>	11996
<b>Numero totale Insegnamenti valutati</b>	48

A tutti gli studenti viene chiesto di rispondere a tutte le domande di valutazione dell'insegnamento, mentre le domande inerenti le "motivazioni alla frequenza limitata" sono proposte solo a chi dichiara una frequenza alle lezioni inferiore al 50%.

Nel report le "motivazioni alla frequenza limitata" vengono ripartite in base ai due gradi di frequenza (0%-25% e 25%-50%), mentre sono omesse le risposte sulla valutazione dell'insegnamento date da chi ha dichiarato una frequenza inferiore al 50%.

Le domande sono state raggruppate in sezioni; per ciascuna di esse viene riportata:

- la distribuzione di frequenza assoluta e percentuale delle risposte, calcolata rispetto al totale dei rispondenti alla singola domanda;
- l'Indice di Sintesi ovvero la media dei punteggi dei diversi insegnamenti ponderata per il numero di rispondenti.

Con quale frequenza ha seguito le lezioni di questo insegnamento?

Più del 75%	Dal 51% al 75%	Dal 25% al 50%	Meno del 25%	Tot
4033	2404	1092	4467	11996
33,6%	20,0%	9,1%	37,2%	

## MOTIVAZIONI ALLA FREQUENZA LIMITATA

Motivi di lavoro	Frequenza corso	DISTRIBUZIONE ASSOLUTA E PERCENTUALE DELLE RISPOSTE		
		Si	No	Tot
	dal 25% al 50%	413	679	1092
		37,8%	62,2%	
	meno del 25%	1817	2650	4467
		40,7%	59,3%	
L'orario delle lezioni era sovrapposto a quello di un altro insegnamento	dal 25% al 50%	312	780	1092
		28,6%	71,4%	
	meno del 25%	1249	3218	4467
		28,0%	72,0%	
Ho interrotto la frequenza alle lezioni per prepararmi in modo adeguato alle prove di esame infracorso/intermedie di questo o di altri insegnamenti	dal 25% al 50%	608	484	1092
		55,7%	44,3%	
	meno del 25%	2046	2421	4467
		45,8%	54,2%	
Ho perso interesse alla frequenza a causa dei contenuti del corso	dal 25% al 50%	252	840	1092
		23,1%	76,9%	
	meno del 25%	1279	3188	4467
		28,6%	71,4%	
Ho perso interesse alla frequenza a causa delle modalità didattiche adottate	dal 25% al 50%	169	923	1092
		15,5%	84,5%	
	meno del 25%	744	3723	4467
		16,7%	83,3%	
Le condizioni logistiche (affollamento delle aule, ecc.) hanno reso impossibile una frequenza proficua	dal 25% al 50%	227	865	1092
		20,8%	79,2%	
	meno del 25%	921	3546	4467
		20,6%	79,4%	
Le condizioni logistiche e organizzative legate ai servizi di supporto (biblioteche, aule studio, computer che sono utilizzati dagli studenti ecc.) hanno reso difficoltosa una frequenza proficua	dal 25% al 50%	111	981	1092
		10,2%	89,8%	
	meno del 25%	467	4000	4467
		10,5%	89,5%	
Le condizioni logistiche e organizzative legate ai servizi di ristorazione (affollamento mensa e bar ecc.) hanno reso difficoltosa una frequenza proficua	dal 25% al 50%	99	993	1092
		9,1%	90,9%	
	meno del 25%	423	4044	4467
		9,5%	90,5%	
Motivi personali legati ad aspetti che non c'entrano con l'università	dal 25% al 50%	684	408	1092
		62,6%	37,4%	
	meno del 25%	2653	1814	4467
		59,4%	40,6%	
Non ritengo utile frequentare; mi basta studiare sui testi	dal 25% al 50%	289	803	1092
		26,5%	73,5%	
	meno del 25%	1749	2718	4467
		39,2%	60,8%	

Altre motivazioni che hanno determinato una limitata frequenza alle lezioni:	dal 25% al 50%	25	25
		100,0%	
	meno del 25%	160	160
		100,0%	

## SODDISFAZIONE COMPLESSIVA E ASPETTI DI CONTESTO

Frequenza corso	DISTRIBUZIONE ASSOLUTA E PERCENTUALE DELLE RISPOSTE					Indice di Sintesi	
	Decisamente si	Più si che no	Più no che si	Decisamente no	Tot	Teologia (LT)	
È complessivamente soddisfatto delle lezioni che sono state tenute dal docente che sta valutando?	più del 50%	2789	3046	485	117	6437	7,6
		43,3%	47,3%	7,5%	1,8%		
All'inizio dell'insegnamento, era interessato agli argomenti indicati nel programma?	più del 50%	1494	2802	1676	465	6437	6,4
		23,2%	43,5%	26,0%	7,2%		
Il materiale didattico permette di preparare l'esame adeguatamente?	più del 50%	3126	2816	431	64	6437	7,7
		48,6%	43,7%	6,7%	1,0%		
Quante volte ha cercato il docente negli orari di ricevimento, anche mediante la piattaforma Teams?	più del 50%	Una volta	Due volte	Tre volte	Più di tre volte	Mai	Tot
		154	58	14	10	6201	6437
		2,4%	0,9%	0,2%	0,2%	96,3%	
Ha trovato il docente durante gli orari di ricevimento?	più del 50%	Sempre	Spesso	Qualche volta	Mai	Tot	236
		146	56	17	17		
		61,9%	23,7%	7,2%	7,2%		
Valuta positivamente la proposta dei Corsi di Teologia per conoscere e comprendere le radici della cultura occidentale?	più del 50%	Decisamente si	Più si che no	Più no che si	Decisamente no	Tot	Teologia (LT)
		2244	3502	457	234	6437	7,3
		34,9%	54,4%	7,1%	3,6%		
La frequenza delle lezioni di Teologia ha consentito una conoscenza motivata, ragionata e organica della fede cattolica?	più del 50%	2309	3690	302	136	6437	7,4
		35,9%	57,3%	4,7%	2,1%		
Perché la frequenza delle lezioni di Teologia non ha consentito una conoscenza motivata, ragionata e organica della fede cattolica?	più del 50%	Risposto			Tot		
		134			134		
		100,0%					

## RELAZIONE CON IL DOCENTE

Frequenza corso	DISTRIBUZIONE ASSOLUTA E PERCENTUALE DELLE RISPOSTE					Indice di Sintesi	
	Decisamente si	Più si che no	Più no che si	Decisamente no	Tot	Teologia (LT)	
Il docente è puntuale all'inizio della lezione?	più del 50%	4902	1429	89	17	6437	8,5
		76,2%	22,2%	1,4%	0,3%		
Il docente espone gli argomenti in modo chiaro?	più del 50%	3445	2597	323	72	6437	7,9
		53,5%	40,3%	5,0%	1,1%		
Il docente stimola/motiva l'interesse verso la materia?	più del 50%	2515	3197	567	158	6437	7,4
		39,1%	49,7%	8,8%	2,5%		
Il docente è corretto e disponibile per chiarimenti e spiegazioni?	più del 50%	4372	1875	163	27	6437	8,3
		67,9%	29,1%	2,5%	0,4%		
Nel corso delle lezioni è stato possibile intervenire e partecipare attivamente?	più del 50%	3430	2489	435	83	6437	8,0
		53,3%	38,7%	6,8%	1,3%		
Se ha risposto "Più NO che si" o "Decisamente NO" può indicare quello che secondo lei è il motivo principale:	più del 50%	N° studenti	Altro	Caratterist. docente	Mod. svolgimento lez.	Tot	
		270	110	138		518	
		52,1%	21,2%	26,6%			
Ritiene che il docente si esprima in modo corretto e fluente in lingua straniera?	più del 50%	241	236	33	5	515	7,5
		46,8%	45,8%	6,4%	1,0%		

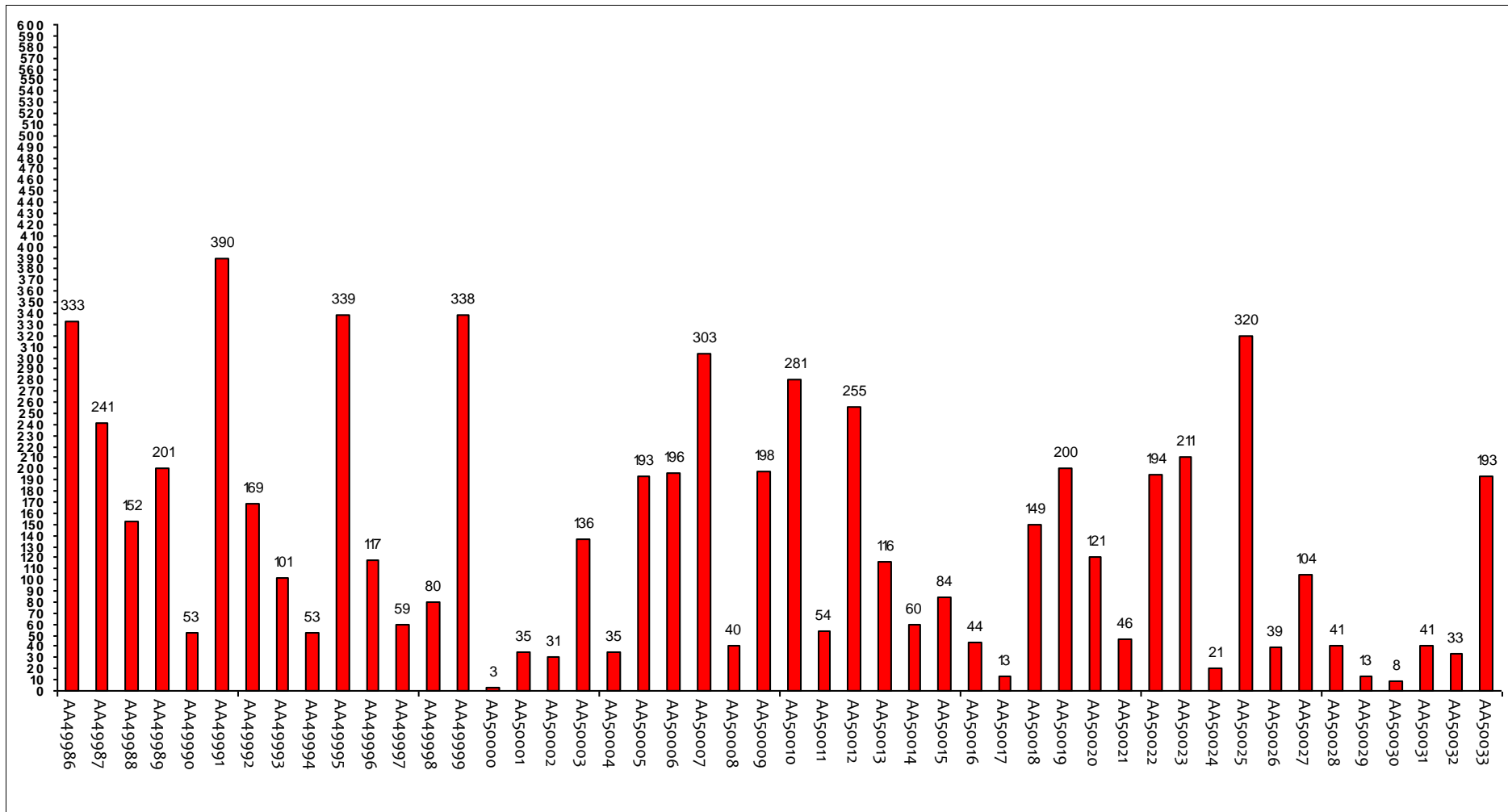
## DOMANDE FINALI

Frequenza corso	DISTRIBUZIONE ASSOLUTA E PERCENTUALE DELLE RISPOSTE					Indice di Sintesi	
	Decisamente si	Più si che no	Più no che si	Decisamente no	Tot	Teologia (LT)	
I principali argomenti previsti dal programma dell'insegnamento sono trattati durante le lezioni?	più del 50%	3757	2473	180	27	6437	8,1
		58,4%	38,4%	2,8%	0,4%		
Le modalità d'esame sono state definite in modo chiaro?	più del 50%	3567	2212	516	142	6437	7,9
		55,4%	34,4%	8,0%	2,2%		

## Confronto tra gli insegnamenti

Questa seconda parte del rapporto contiene una serie di grafici che permettono di confrontare il valore medio dei diversi insegnamenti valutati nel corso di laurea per ogni domanda. Nei grafici si riporta anche l'ampiezza del campo interquartile. In pratica per ogni domanda tutti i valori medi dei diversi insegnamenti valutati nel corso di laurea sono stati suddivisi in quarti, ossia in 4 parti contenenti lo stesso numero di valori: nel primo quarto rientra il primo 25% degli insegnamenti (quelli che hanno ottenuto i valori più bassi), nel secondo e nel terzo quarto il successivo 50% (valori all'interno del campo interquartile) mentre nell'ultimo quarto rientra l'ultimo 25% degli insegnamenti (quelli che hanno ottenuto i valori più alti). Tutti i grafici considerano solamente le risposte date dagli studenti che hanno dichiarato di aver frequentato più del 50% delle lezioni.

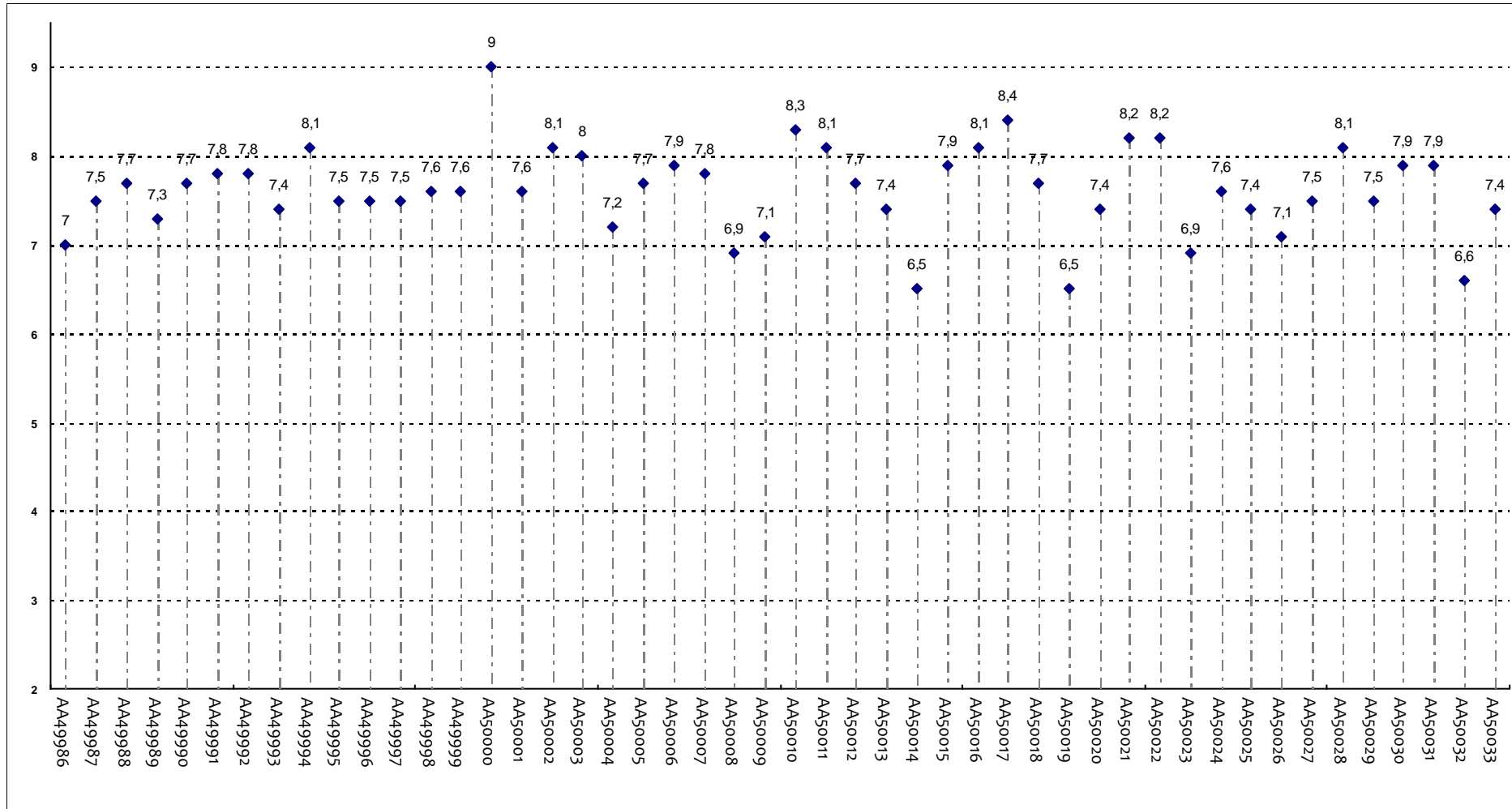
## Numero di questionari analizzati



**Codici Insegnamenti**

## SODDISFAZIONE COMPLESSIVA E ASPETTI DI CONTESTO

È complessivamente soddisfatto delle lezioni che sono state tenute dal docente che sta valutando?

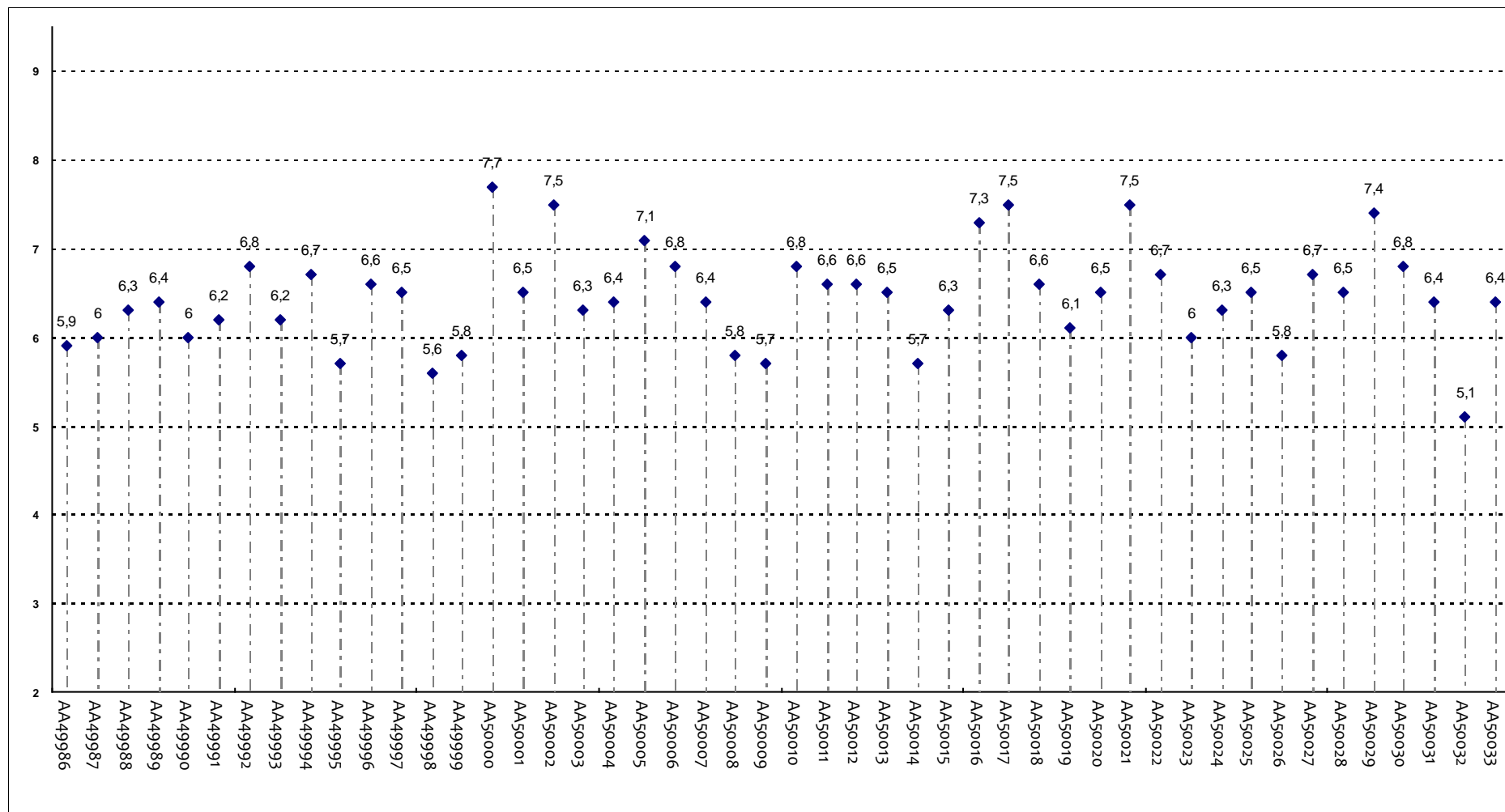


**Insegnamenti - Fascia Media: 7,5 - 8,3**



## SODDISFAZIONE COMPLESSIVA E ASPETTI DI CONTESTO

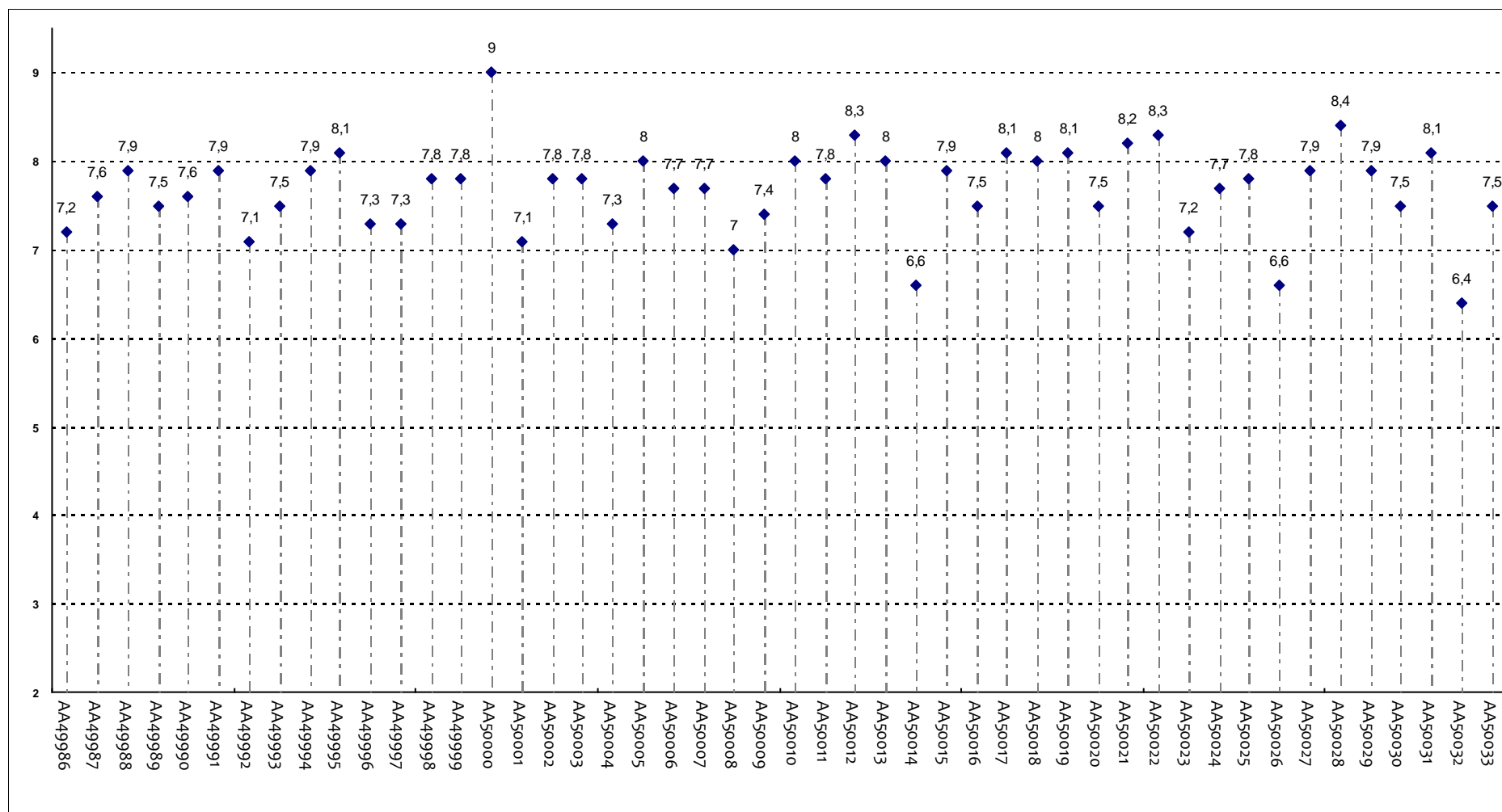
All'inizio dell'insegnamento, era interessato agli argomenti indicati nel programma?



**Insegnamenti - Fascia Media: 6,4 - 7,7**

## SODDISFAZIONE COMPLESSIVA E ASPETTI DI CONTESTO

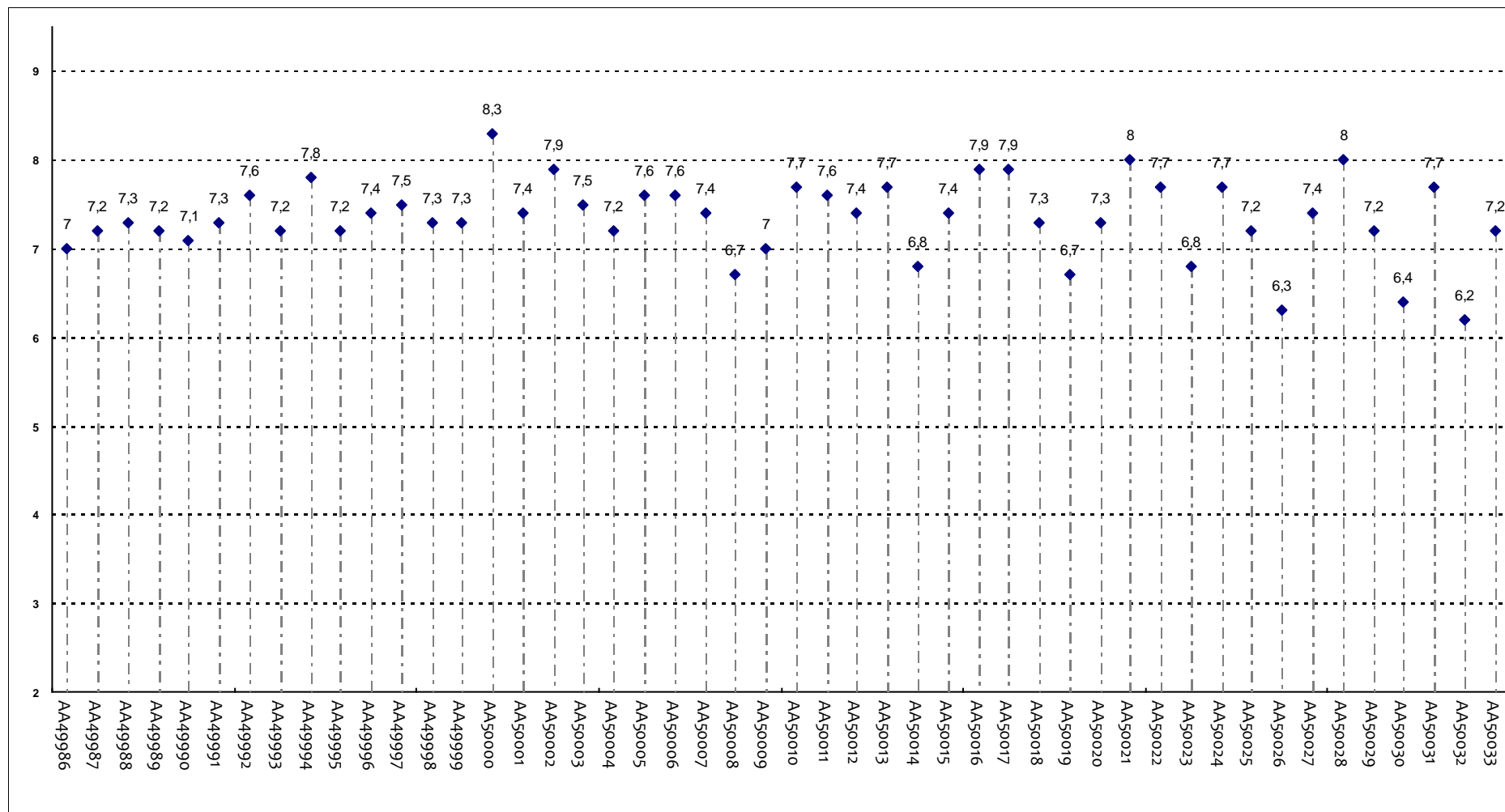
Il materiale didattico permette di preparare l'esame adeguatamente?



**Insegnamenti - Fascia Media: 7,6 - 8,4**

## SODDISFAZIONE COMPLESSIVA E ASPETTI DI CONTESTO

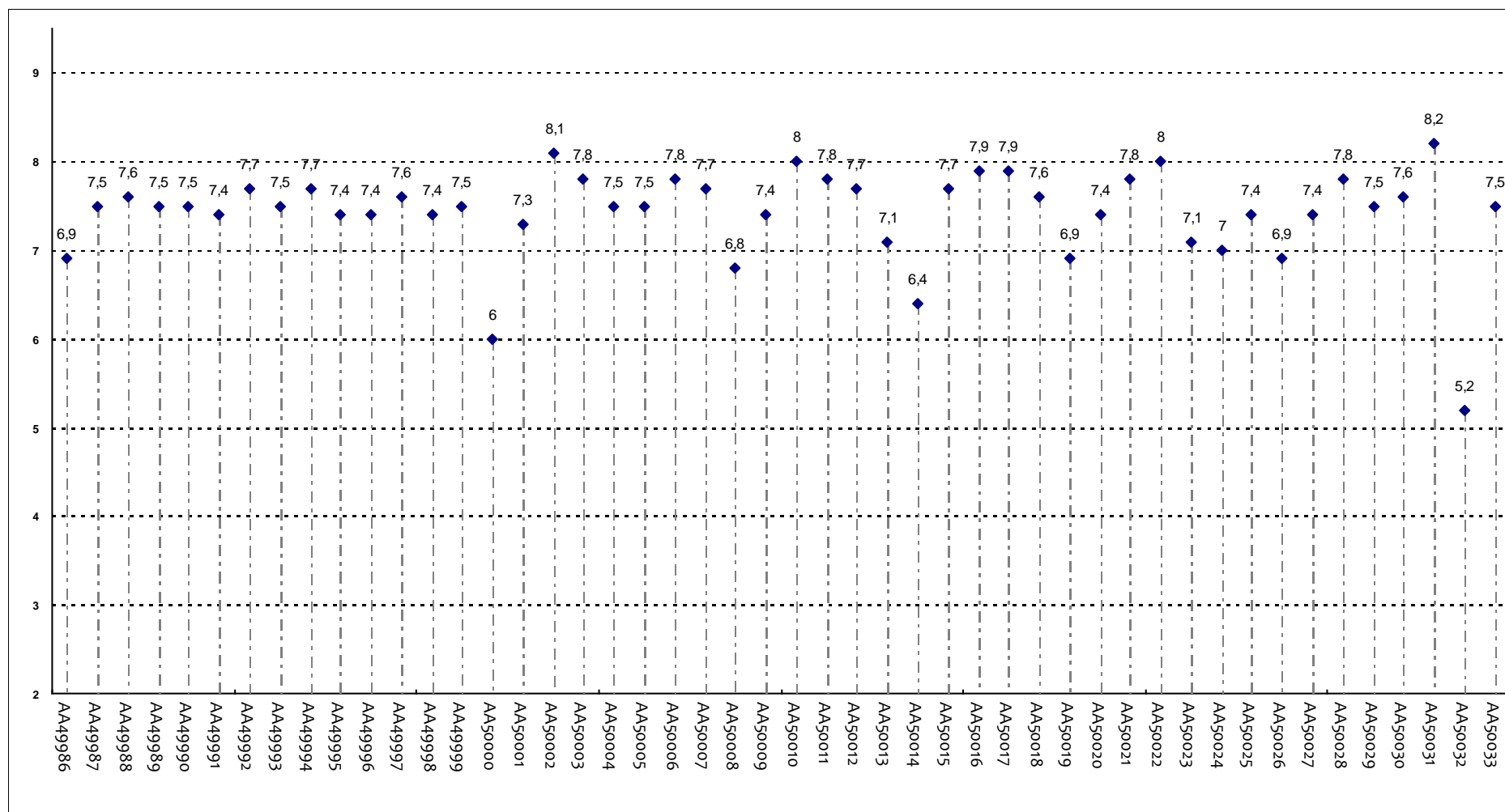
Valuta positivamente la proposta dei Corsi di Teologia per conoscere e comprendere le radici della cultura occidentale?



**Insegnamenti - Fascia Media: 7,2 - 7,9**

## SODDISFAZIONE COMPLESSIVA E ASPETTI DI CONTESTO

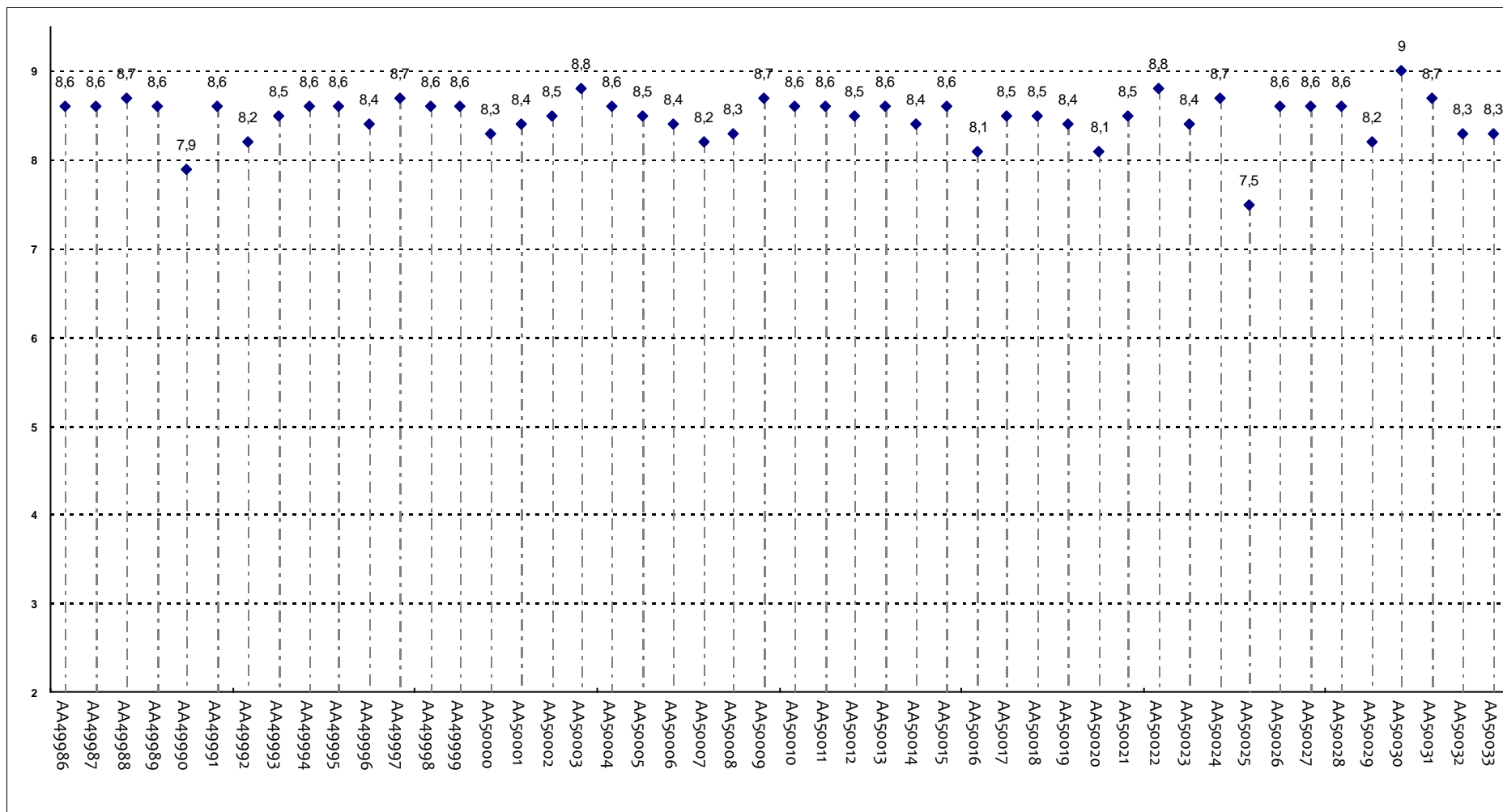
La frequenza delle lezioni di Teologia ha consentito una conoscenza motivata, ragionata e organica della fede cattolica?



**Insegnamenti - Fascia Media: 7,4 - 8,1**

## RELAZIONE CON IL DOCENTE

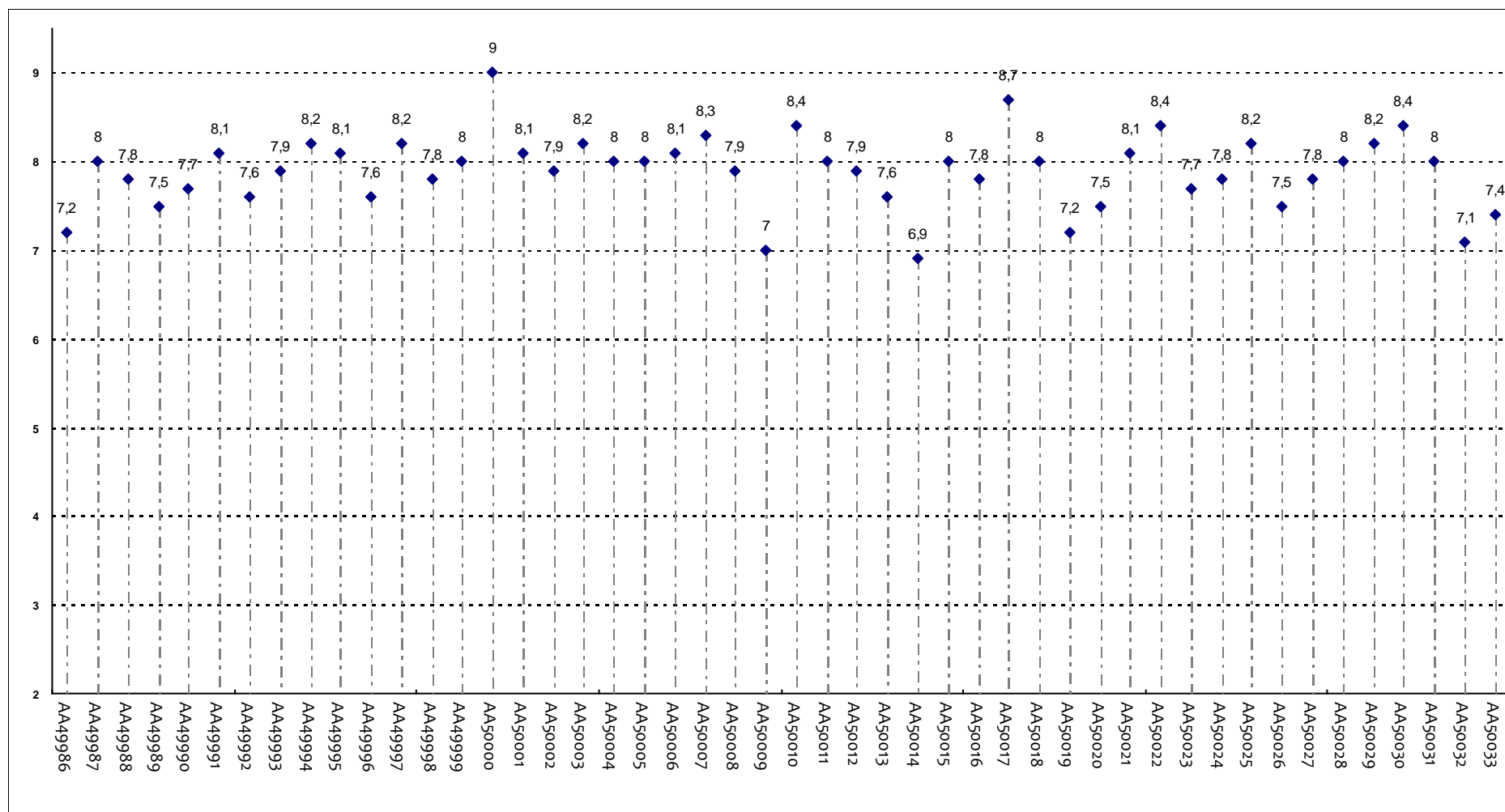
Il docente è puntuale all'inizio della lezione?



Insegnamenti - Fascia Media: 8,4 - 8,8

## RELAZIONE CON IL DOCENTE

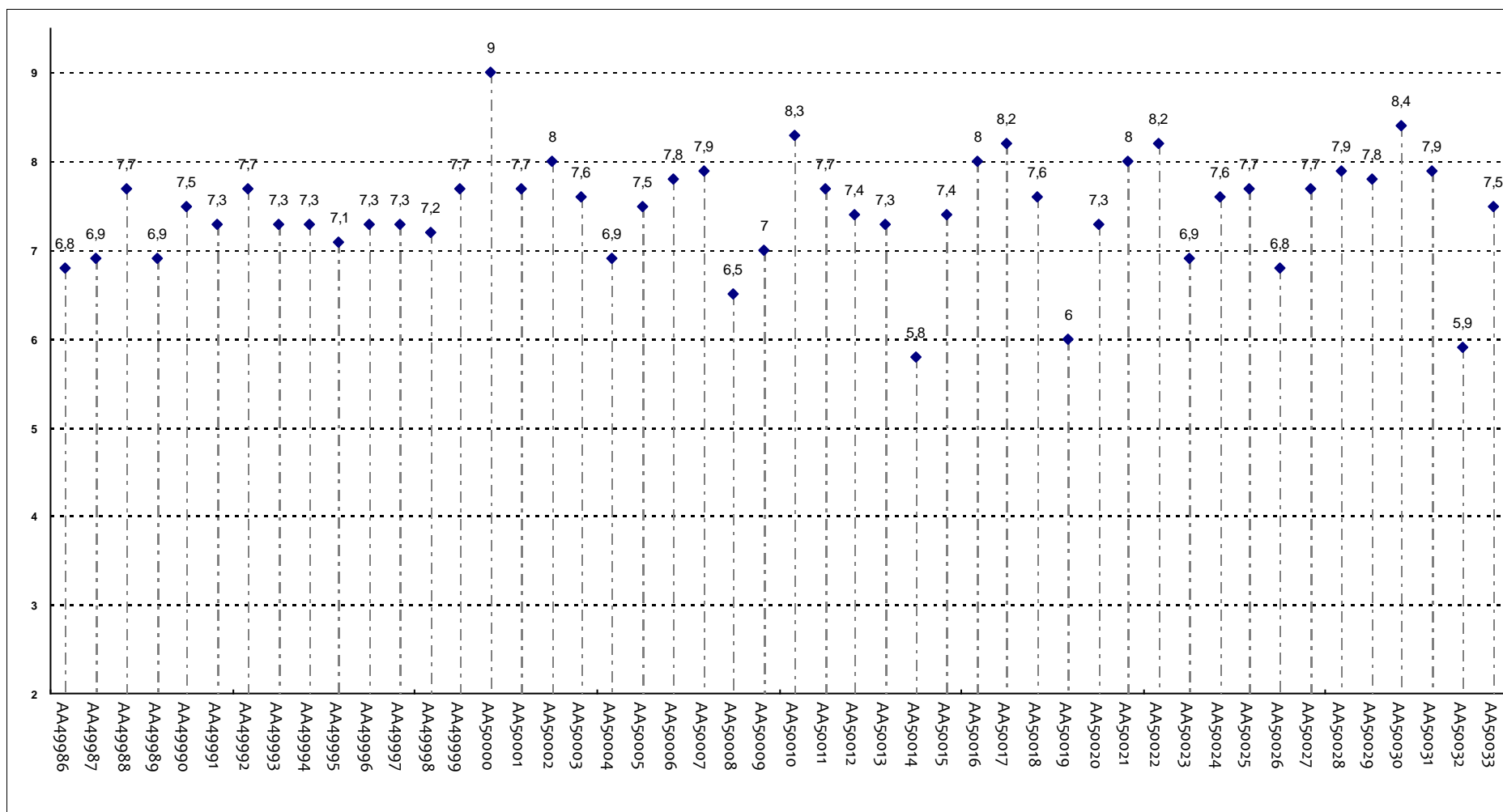
Il docente espone gli argomenti in modo chiaro?



**Insegnamenti - Fascia Media: 7,8 - 8,6**

## RELAZIONE CON IL DOCENTE

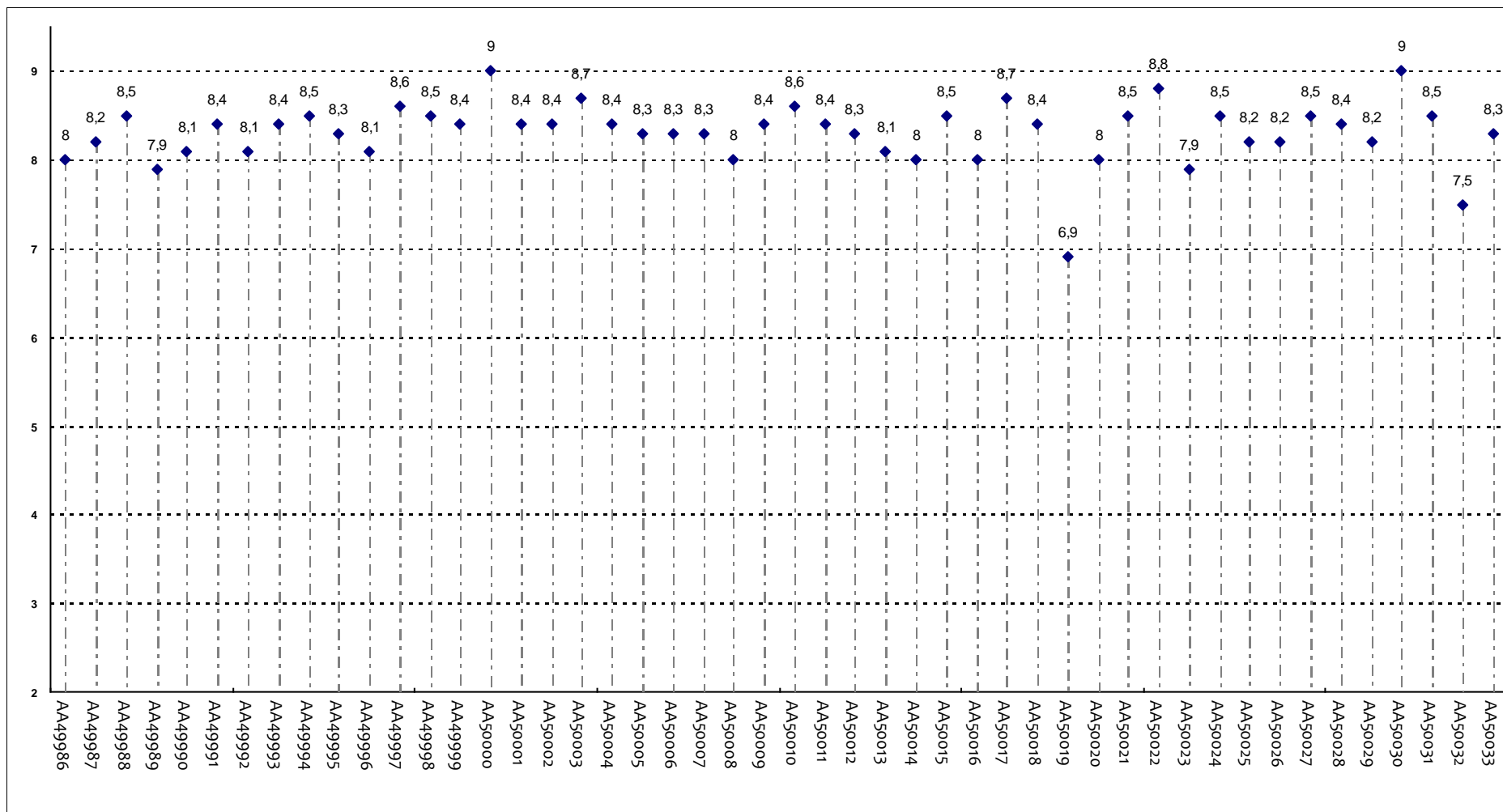
Il docente stimola/motiva l'interesse verso la materia?



**Insegnamenti - Fascia Media: 7,3 - 8,2**

## RELAZIONE CON IL DOCENTE

Il docente è corretto e disponibile per chiarimenti e spiegazioni?

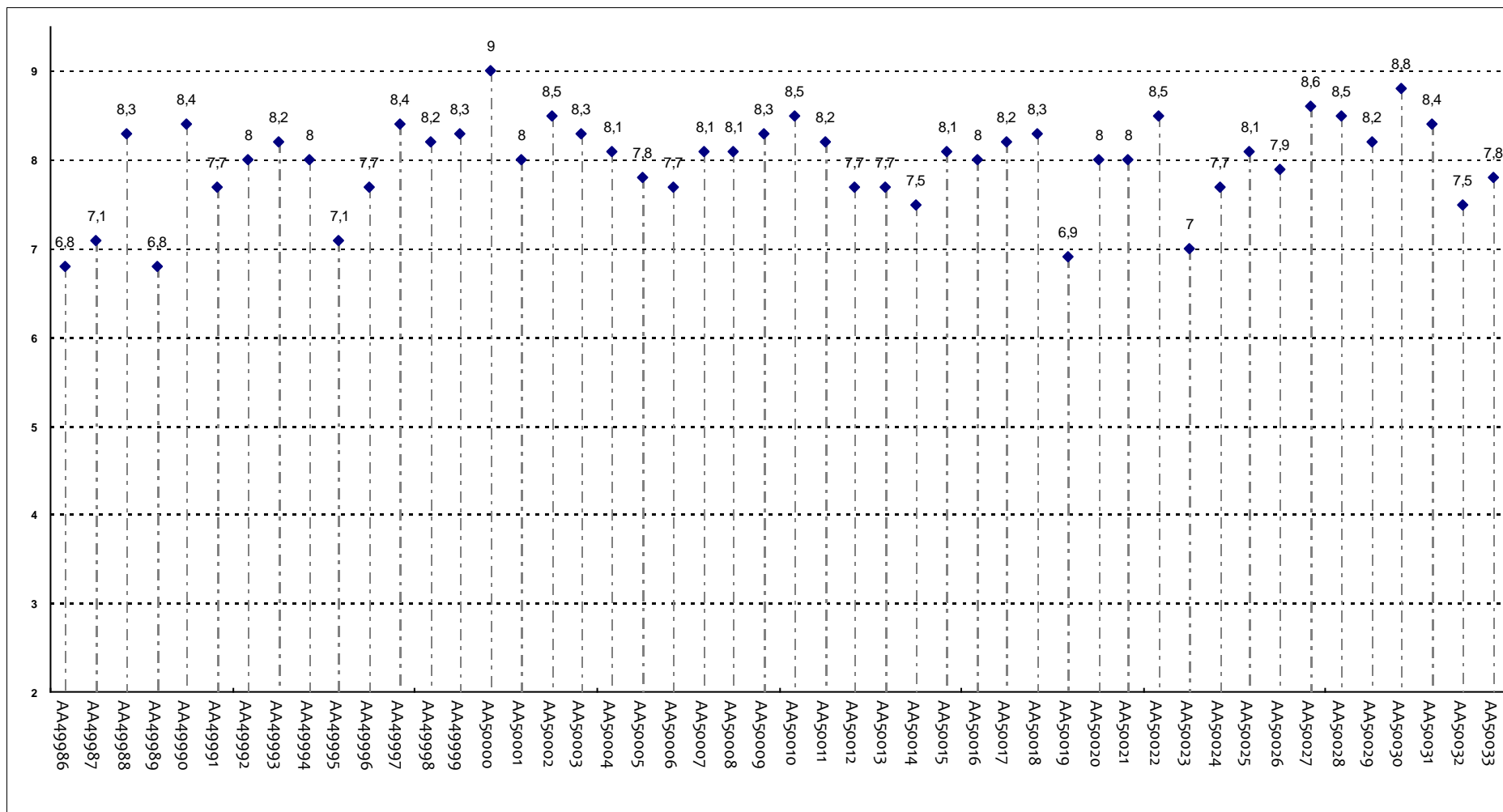


Insegnamenti - Fascia Media: 8,2 - 8,7



## RELAZIONE CON IL DOCENTE

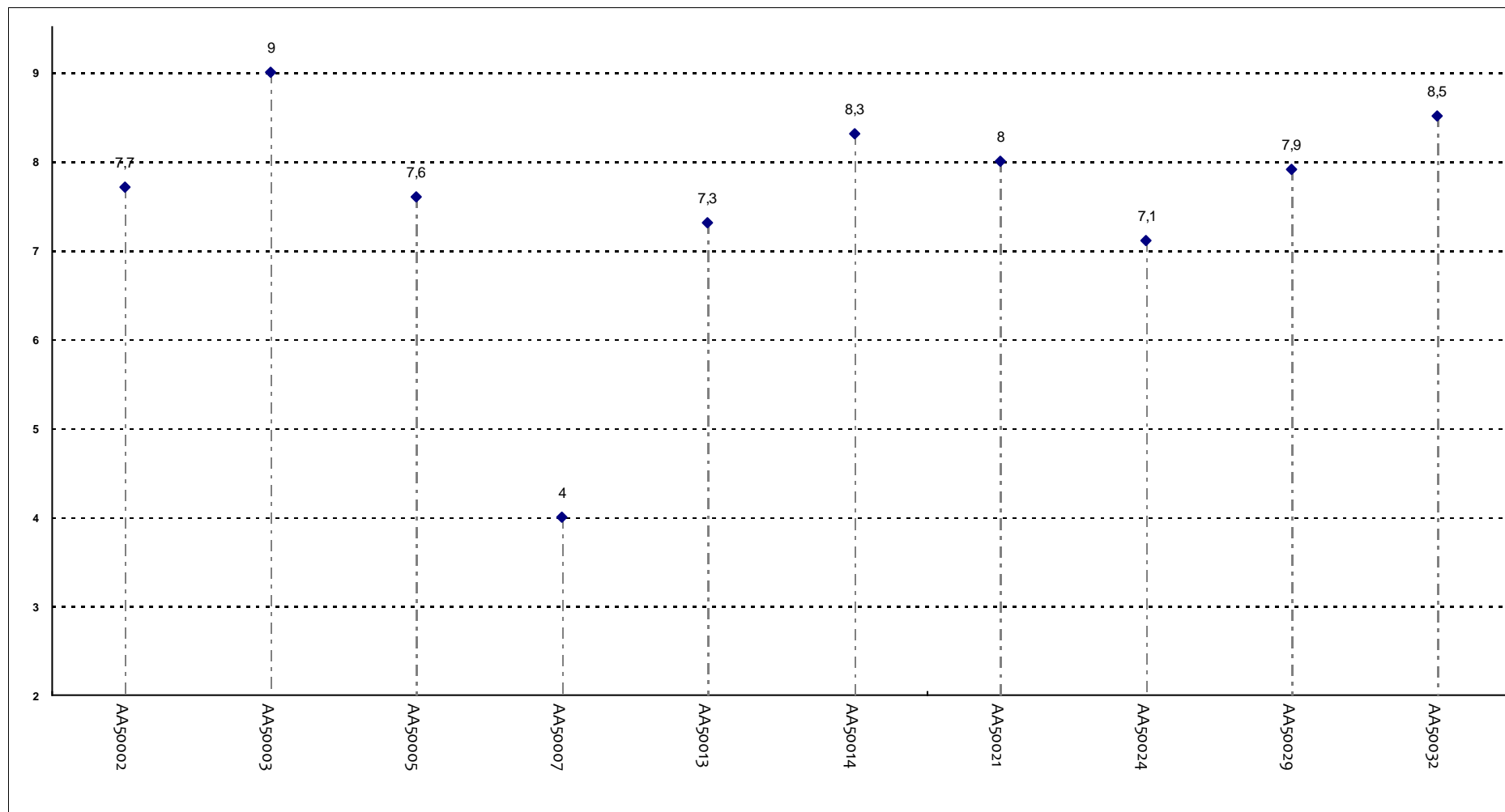
Nel corso delle lezioni è stato possibile intervenire e partecipare attivamente?



**Insegnamenti - Fascia Media: 8 - 8,6**

## RELAZIONE CON IL DOCENTE

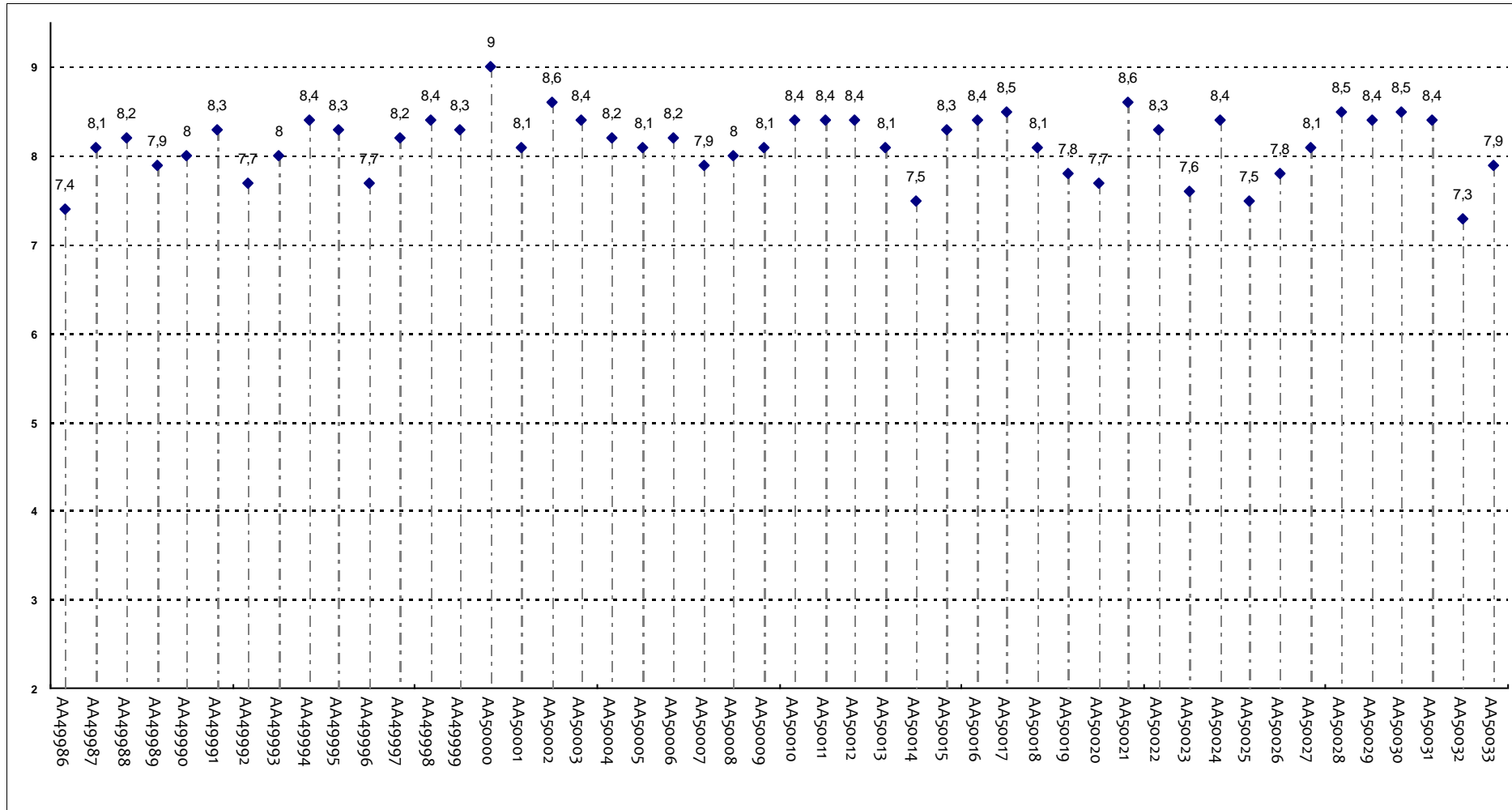
Ritiene che il docente si esprima in modo corretto e fluente in lingua straniera?



**Insegnamenti - Fascia Media: 7,6 - 8,5**

# DOMANDE FINALI

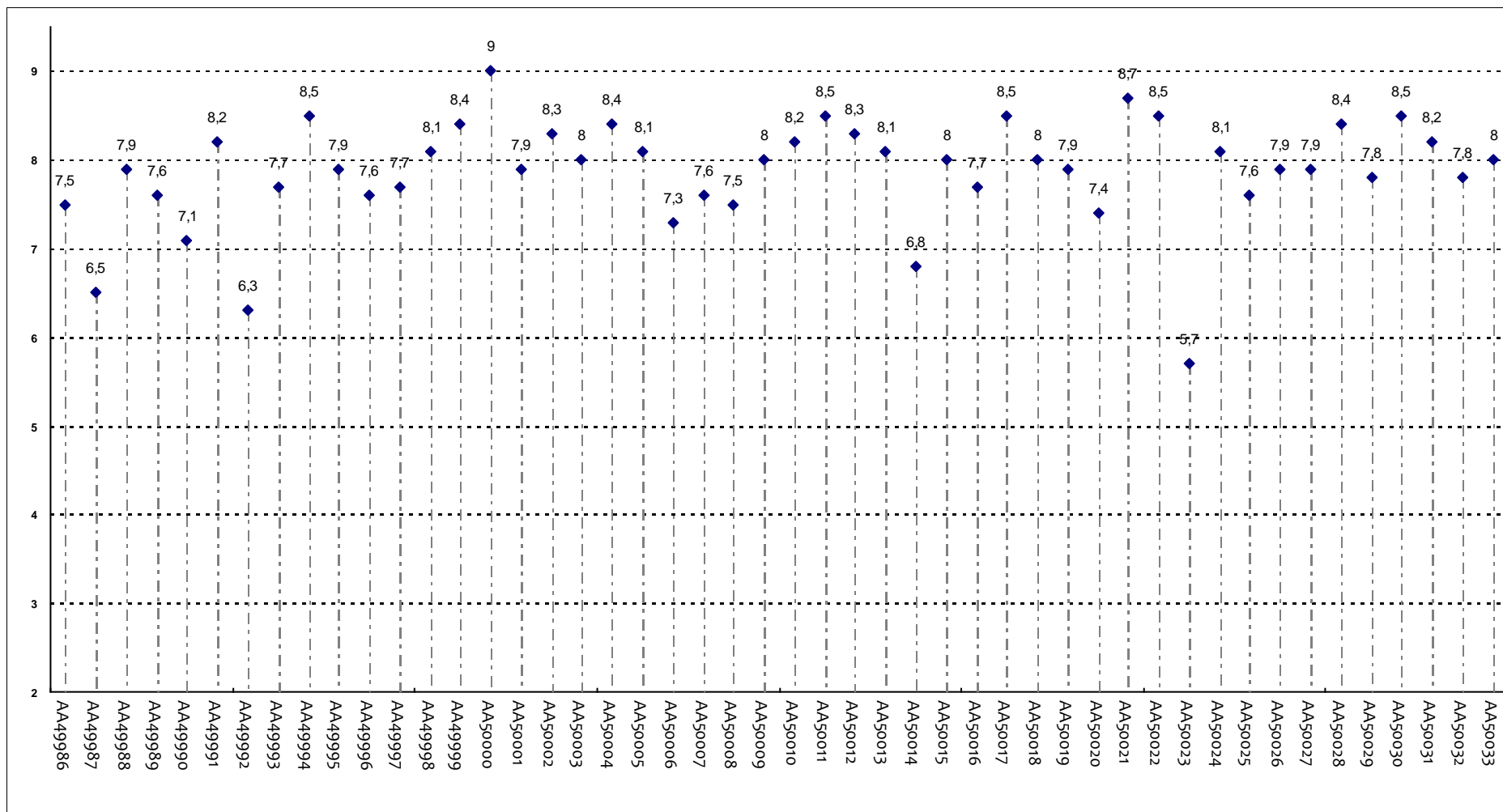
I principali argomenti previsti dal programma dell'insegnamento sono trattati durante le lezioni?



**Insegnamenti - Fascia Media: 8,1 - 8,6**

# DOMANDE FINALI

Le modalità d'esame sono state definite in modo chiaro?



**Insegnamenti - Fascia Media: 7,8 - 8,5**