

Data di aggiornamento

30/06/2024

UNIVERSITA' CATTOLICA DEL SACRO CUORE

Valutazione della soddisfazione degli studenti a.a. 2023-2024

(Legge 370/1999)

Riepilogo delle valutazioni fornite

Rapporto statistico relativo alla facoltà di:

MEDICINA E CHIRURGIA - Corsi di Laurea Triennali

Totale dei questionari compilati	7006
Numero totale Corsi di Laurea valutati (per tipo)	38

Per ciascuna domanda viene riportata:

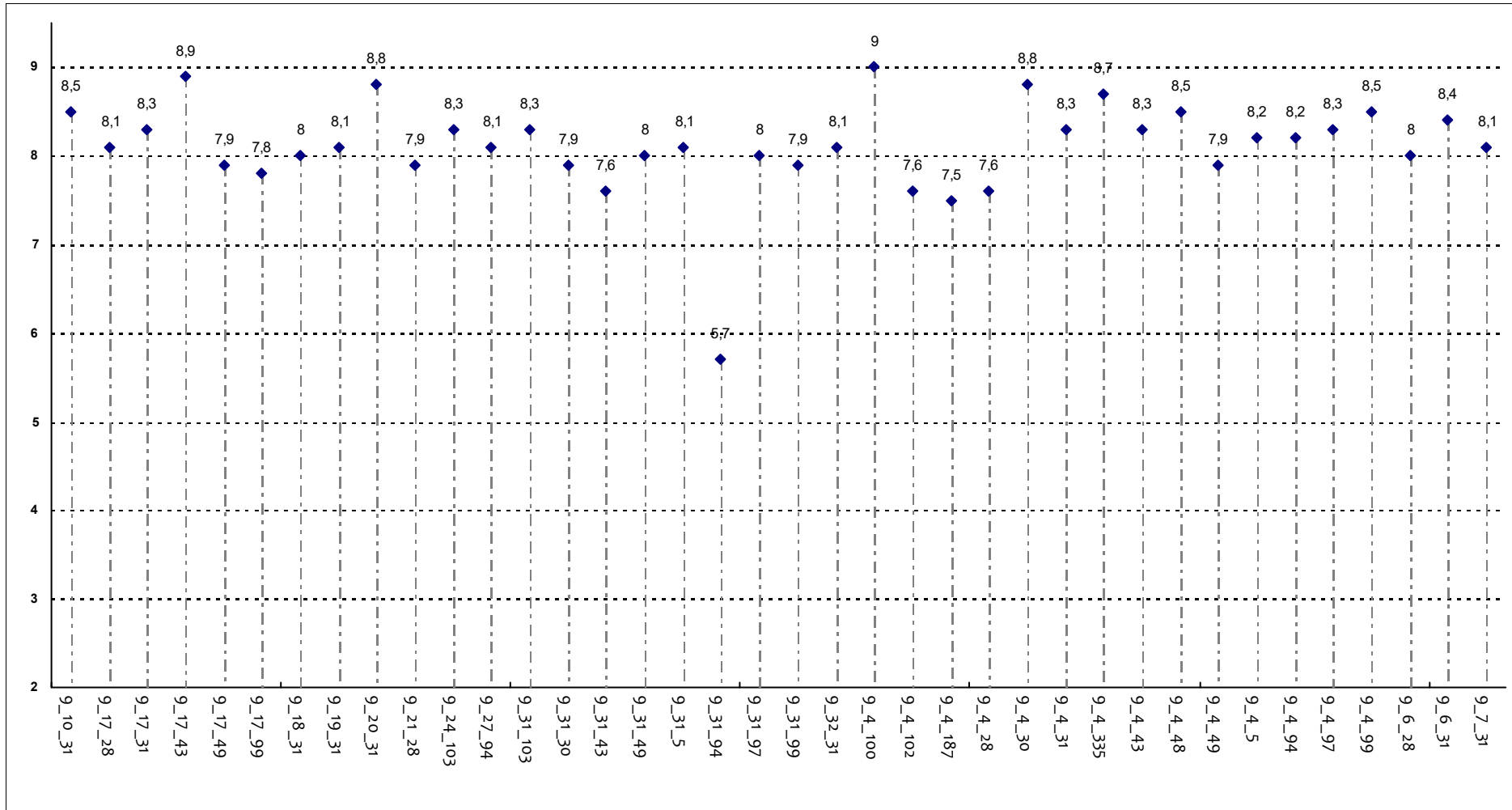
- la distribuzione di frequenza assoluta e percentuale delle risposte, calcolata rispetto al totale dei rispondenti alla singola domanda;
- la media aritmetica, ove calcolabile, dei livelli di soddisfazione utilizzando la scala a 4 valori: 9, 7, 4 e 2 che sono stati abbinati rispettivamente alle 4 modalità di risposta 'Decisamente Sì', 'Più Sì che NO', 'Più NO che Sì' e 'Decisamente NO'

	DISTRIBUZIONE ASSOLUTA E PERCENTUALE DELLE RISPOSTE					VALORI MEDI DI CONFRONTO	
	Decisamente sì	Più sì che no	Più no che sì	Decisamente no	Tot	Facoltà	
E' complessivamente soddisfatto delle lezioni di questo corso integrato?	4547	2101	283	75	7006	8,1	
	64,9%	30,0%	4,0%	1,1%			
All'inizio del corso integrato, era interessato agli argomenti indicati nel programma?	4598	1982	358	68	7006	8,1	
	65,6%	28,3%	5,1%	1,0%			
Le conoscenze da lei possedute sono risultate sufficienti per la comprensione degli argomenti trattati all'inizio del corso?	3859	2620	429	98	7006	7,9	
	55,1%	37,4%	6,1%	1,4%	0,0%		
Il materiale didattico permette di preparare l'esame adeguatamente?	4334	2287	301	84	7006	8,1	
	61,9%	32,6%	4,3%	1,2%			
Il carico di studio è proporzionato ai crediti assegnati?	3616	2515	657	218	7006	7,6	
	51,6%	35,9%	9,4%	3,1%			
I contenuti dei singoli moduli sono tra loro ben integrati?	4115	2454	359	78	7006	8,0	
	58,7%	35,0%	5,1%	1,1%			
I principali argomenti previsti dal programma del corso integrato sono trattati durante le lezioni?	4690	2154	124	38	7006	8,3	
	66,9%	30,7%	1,8%	0,5%			
Le modalità d'esame sono state definite in modo chiaro?	4696	1979	247	80	7006	8,2	
	67,0%	28,2%	3,5%	1,1%	0,1%		

Confronto tra i corsi di laurea

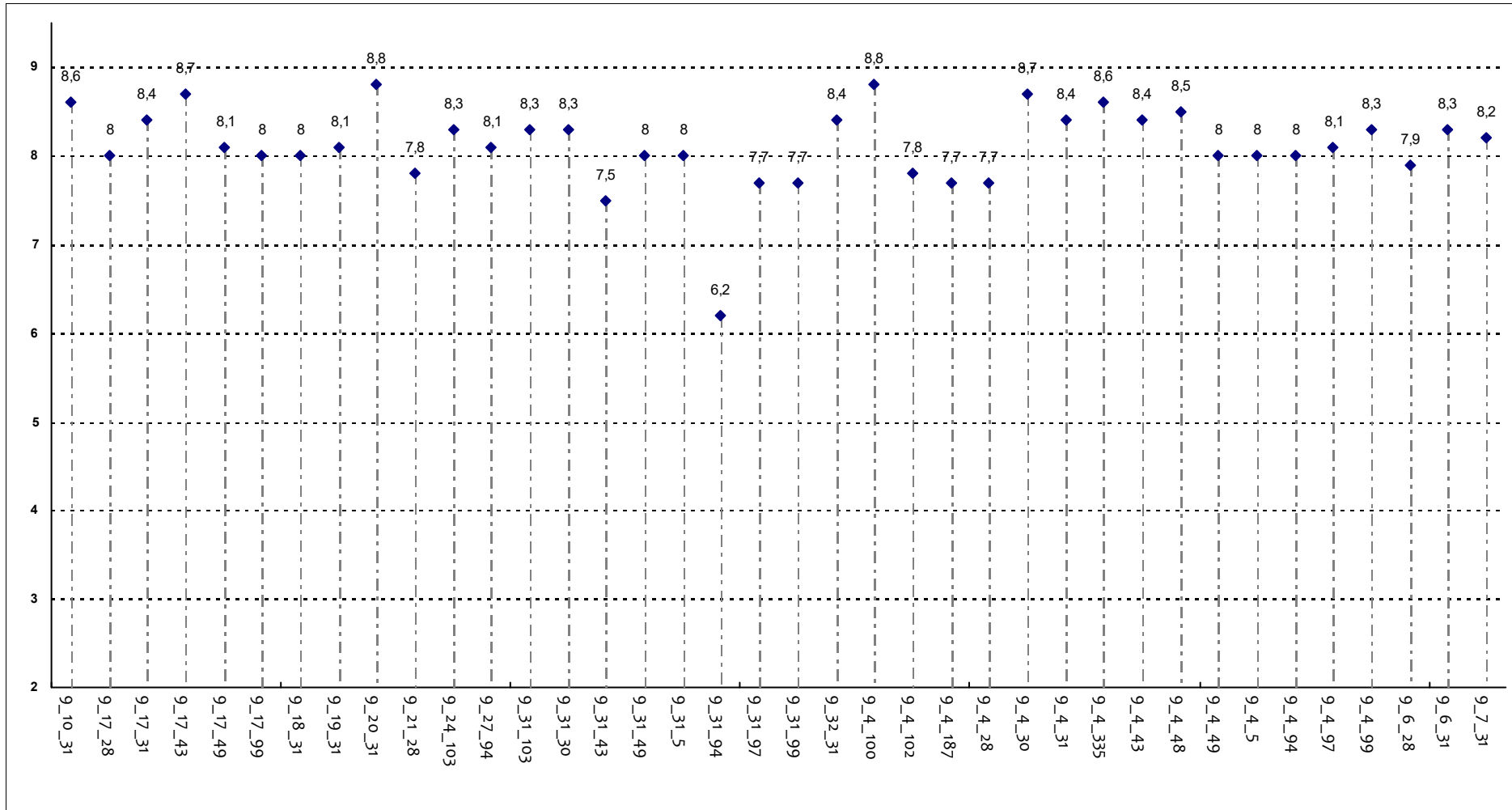
Questa seconda parte del rapporto contiene una serie di grafici che permettono di confrontare il valore medio dei diversi Corsi di Laurea valutati per ogni domanda. Nei grafici si riporta anche l'ampiezza del campo interquartile. In pratica per ogni domanda tutti i valori medi dei diversi Corsi di Laurea valutati sono stati suddivisi in quarti, ossia in 4 parti contenenti lo stesso numero di valori: nel primo quarto rientra il primo 25% dei Corsi di Laurea (quelli che hanno ottenuto i valori più bassi), nel secondo e nel terzo quarto il successivo 50% mentre nell'ultimo quarto rientra l'ultimo 25% dei Corsi di Laurea (quelli che hanno ottenuto i valori più alti).

E' complessivamente soddisfatto delle lezioni di questo corso integrato?



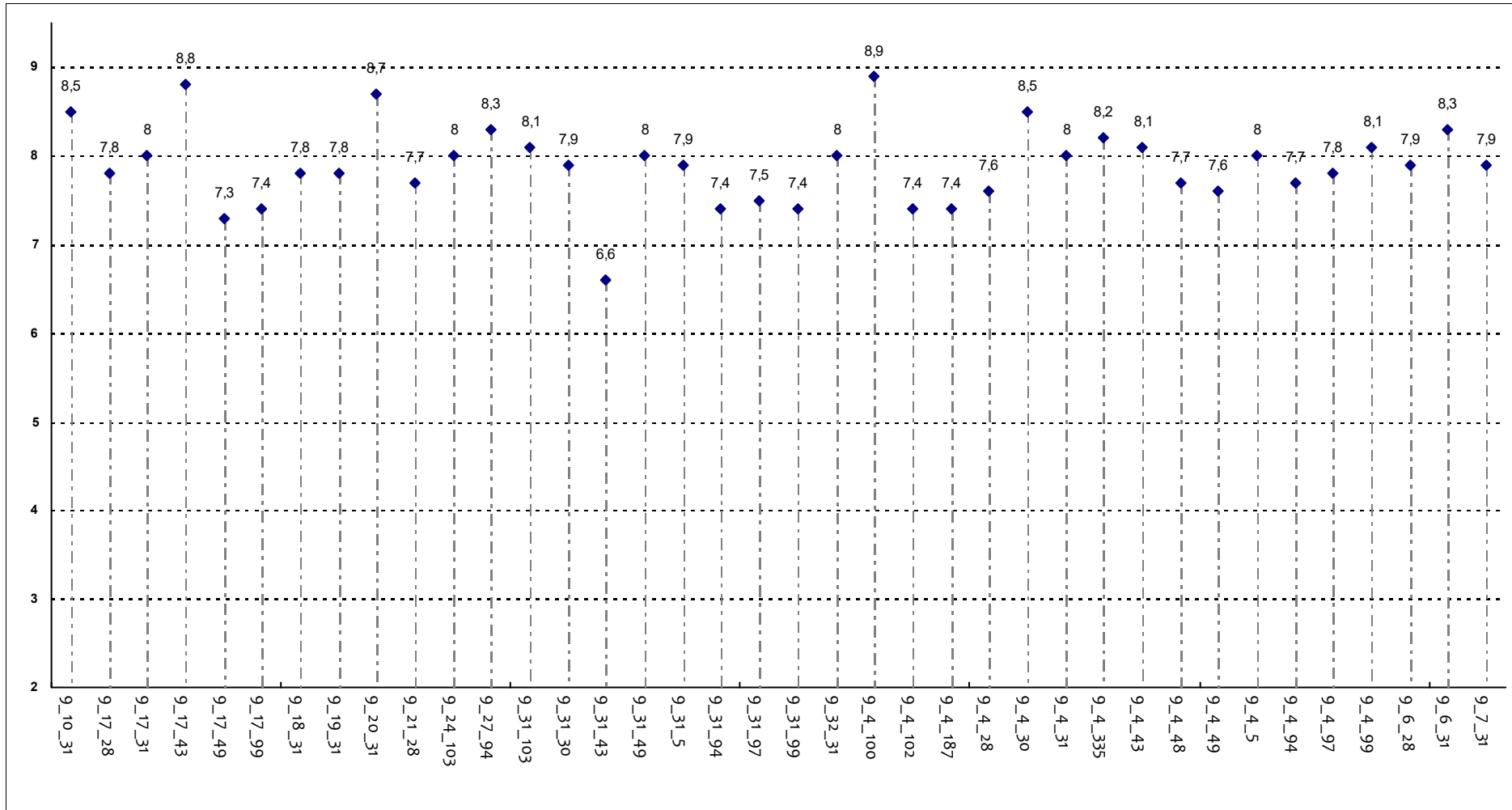
Corsi di Laurea - Fascia Media: 7,9 - 8,3

All'inizio del corso integrato, era interessato agli argomenti indicati nel programma?



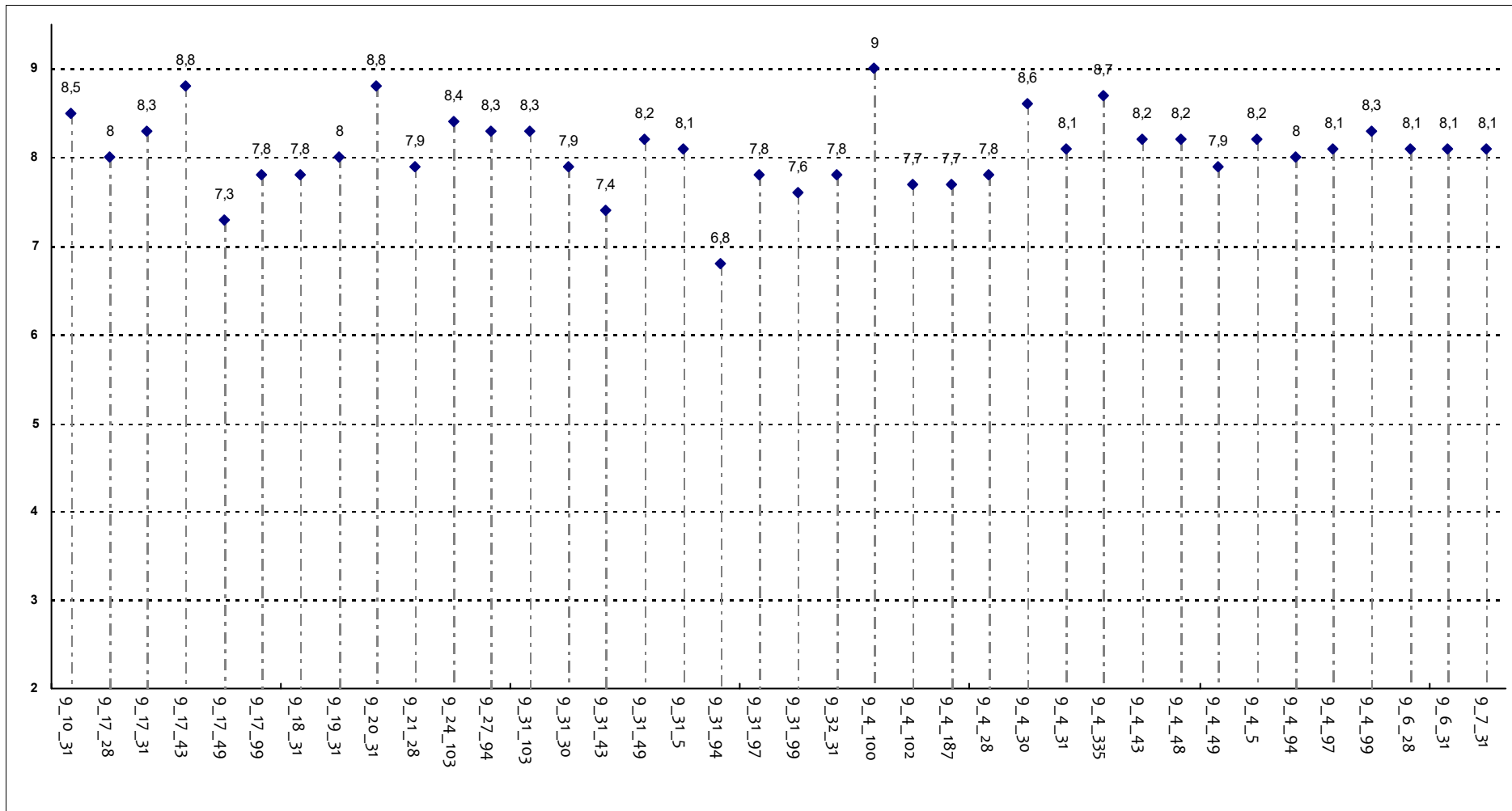
Corsi di Laurea - Fascia Media: 8 - 8,4

Le conoscenze da lei possedute sono risultate sufficienti per la comprensione degli argomenti trattati all'inizio del corso?



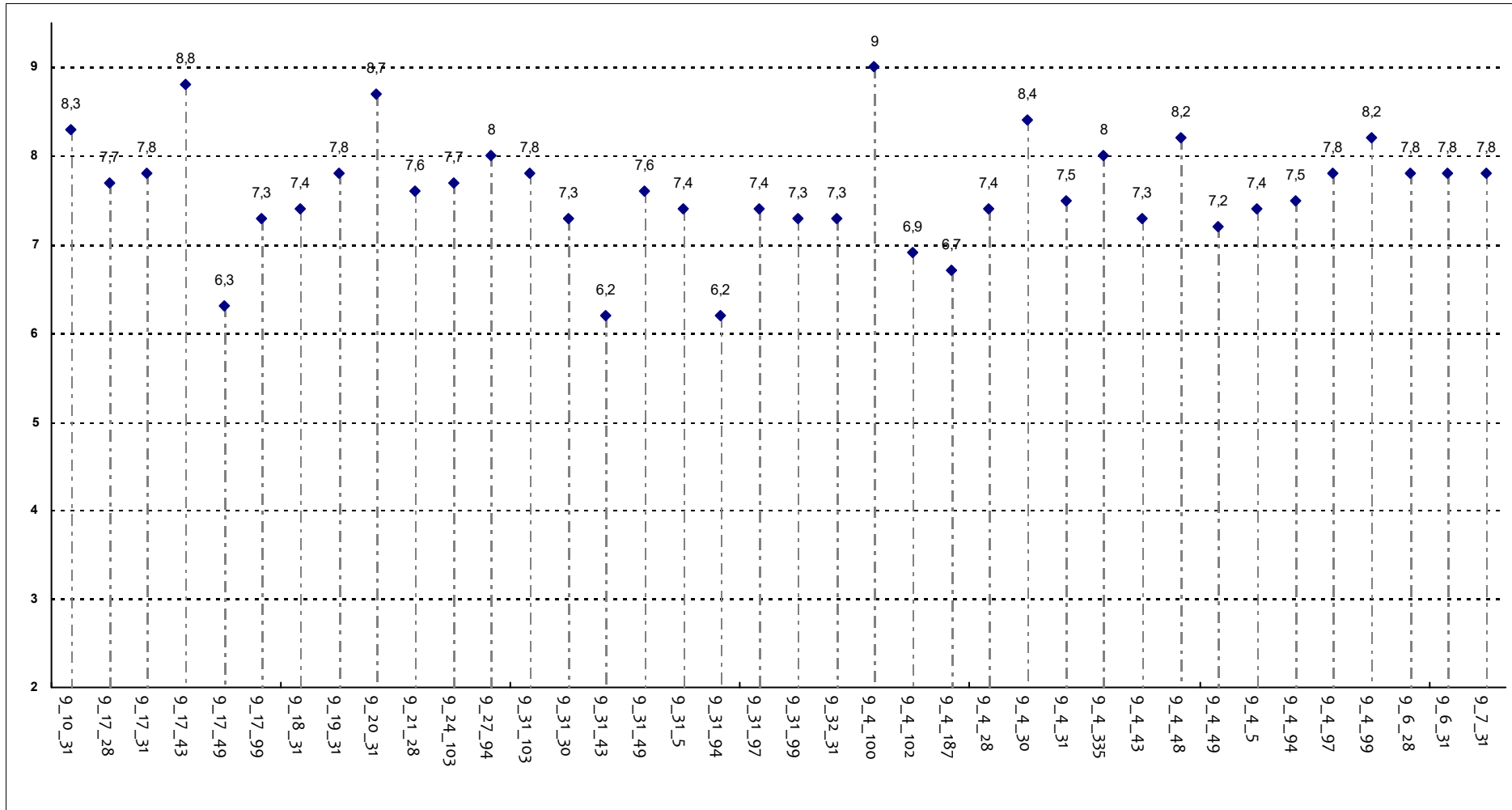
Corsi di Laurea - Fascia Media: 7,6 - 8,1

Il materiale didattico permette di preparare l'esame adeguatamente?



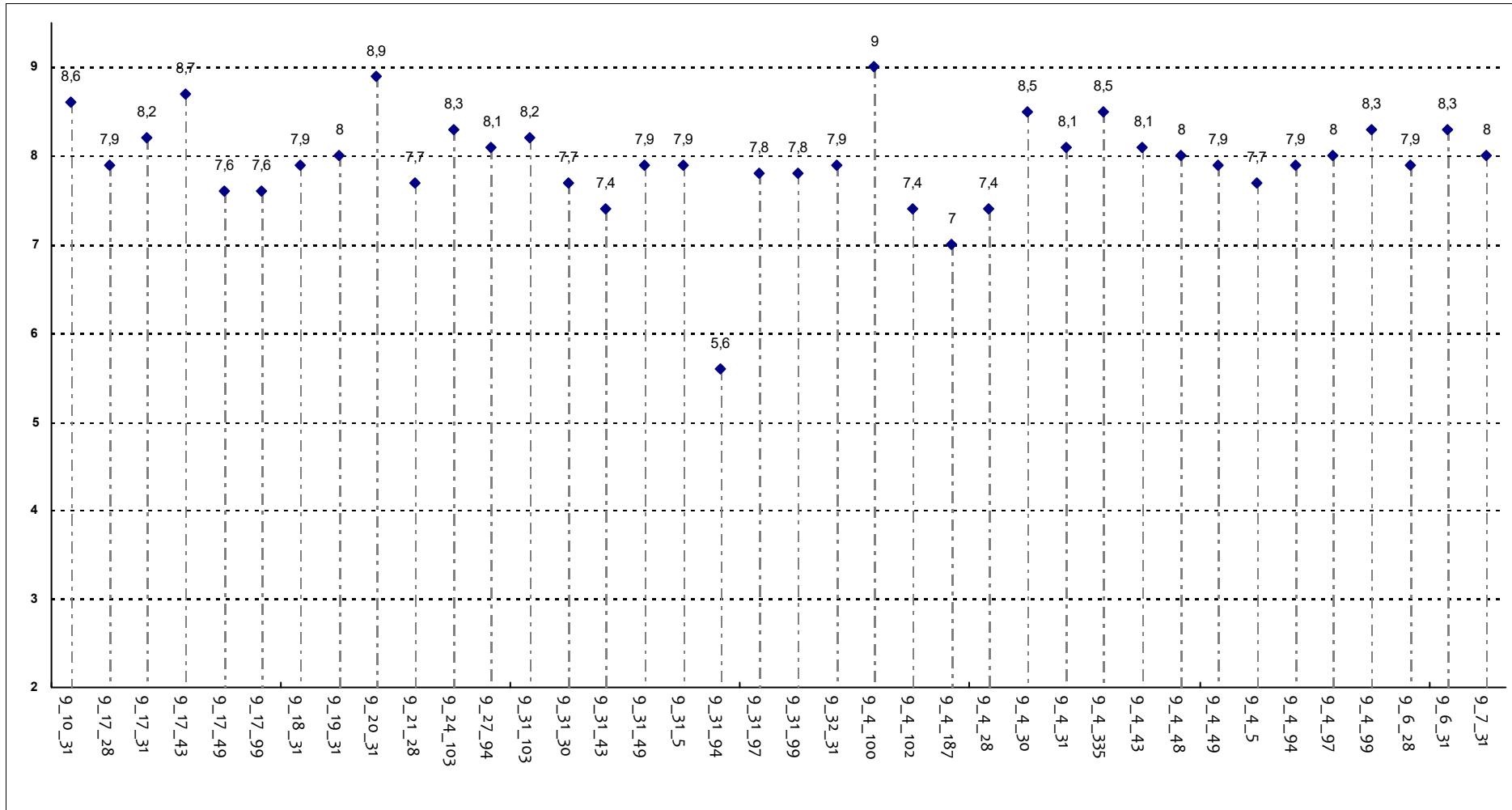
Corsi di Laurea - Fascia Media: 7,8 - 8,3

Il carico di studio è proporzionato ai crediti assegnati?



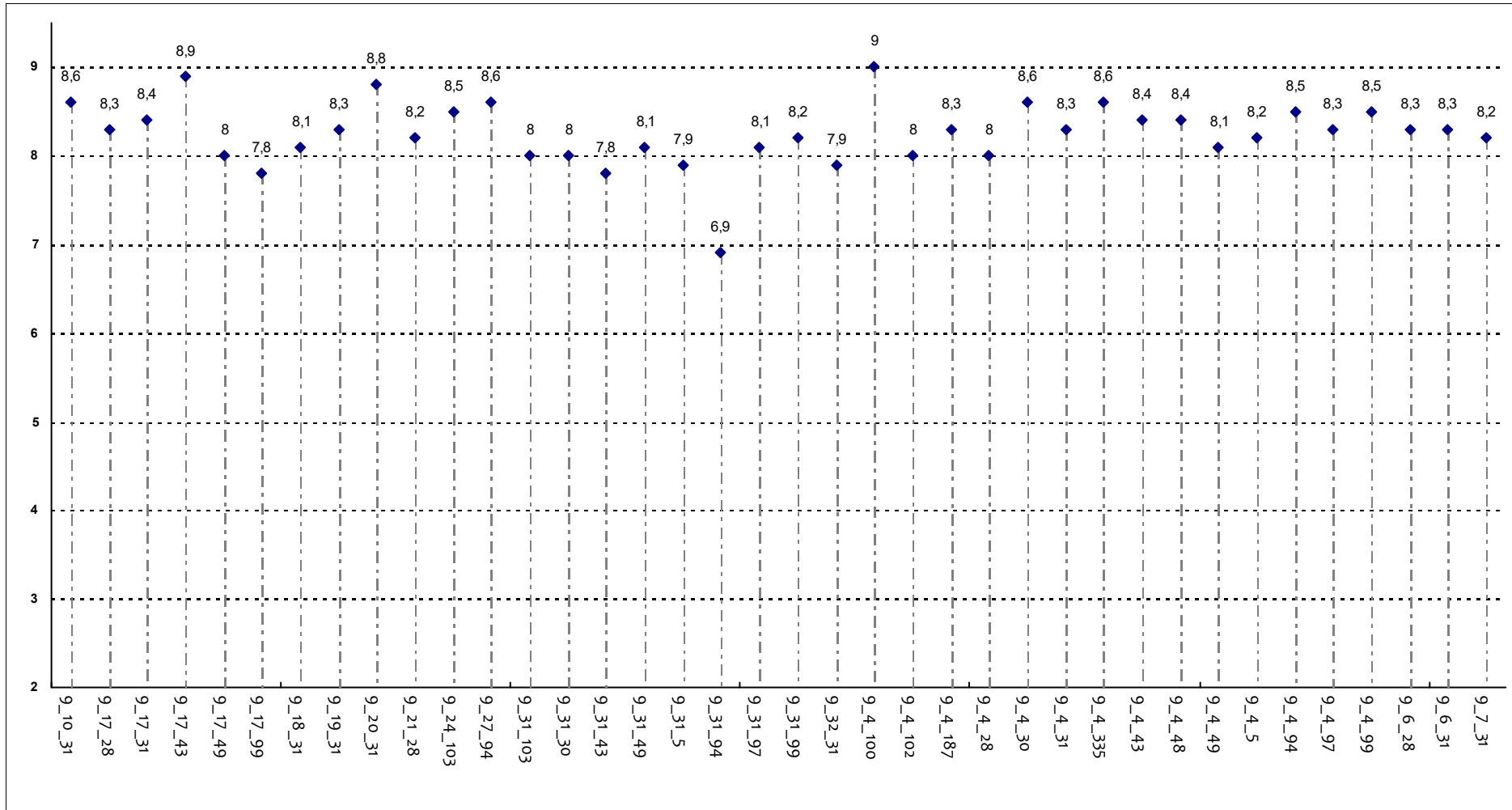
Corsi di Laurea - Fascia Media: 7,3 - 7,8

I contenuti dei singoli moduli sono tra loro ben integrati?



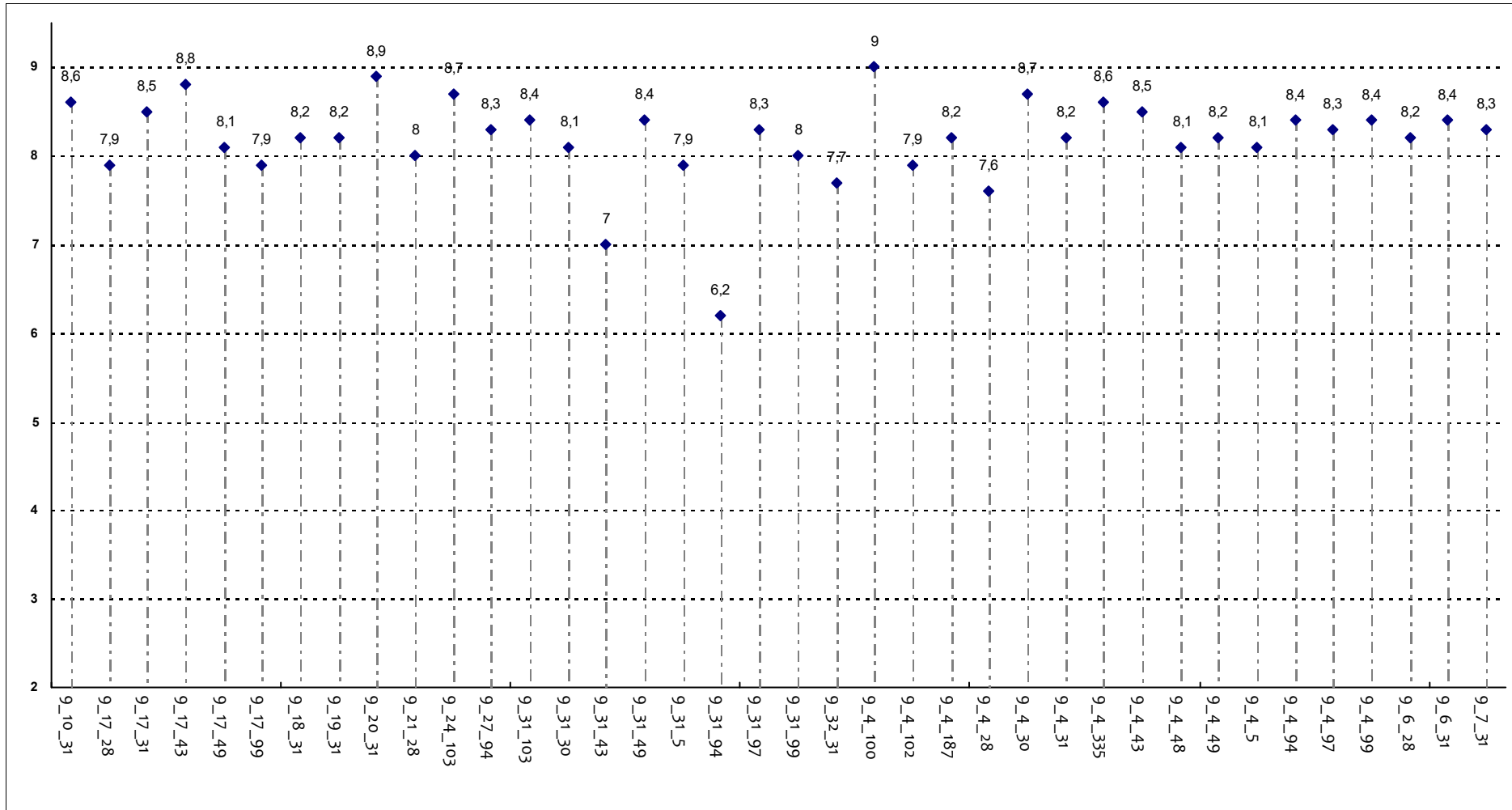
Corsi di Laurea - Fascia Media: 7,7 - 8,2

Il corso integrato è stato svolto in maniera effettivamente integrata e coerente con quanto dichiarato sul sito Web?



Corsi di Laurea - Fascia Media: 8 - 8,5

Le modalità d'esame sono state definite in modo chiaro?



Corsi di Laurea - Fascia Media: 8 - 8,4

Data di aggiornamento

30/06/2024

UNIVERSITA' CATTOLICA DEL SACRO CUORE

Valutazione della soddisfazione degli studenti a.a. 2023-2024

(Legge 370/1999)

Riepilogo delle valutazioni fornite

Rapporto statistico relativo alla facoltà di:

MEDICINA E CHIRURGIA - Corsi di Laurea Magistrali

Totale dei questionari compilati	769
Numero totale Corsi di Laurea valutati (per tipo)	4

Per ciascuna domanda viene riportata:

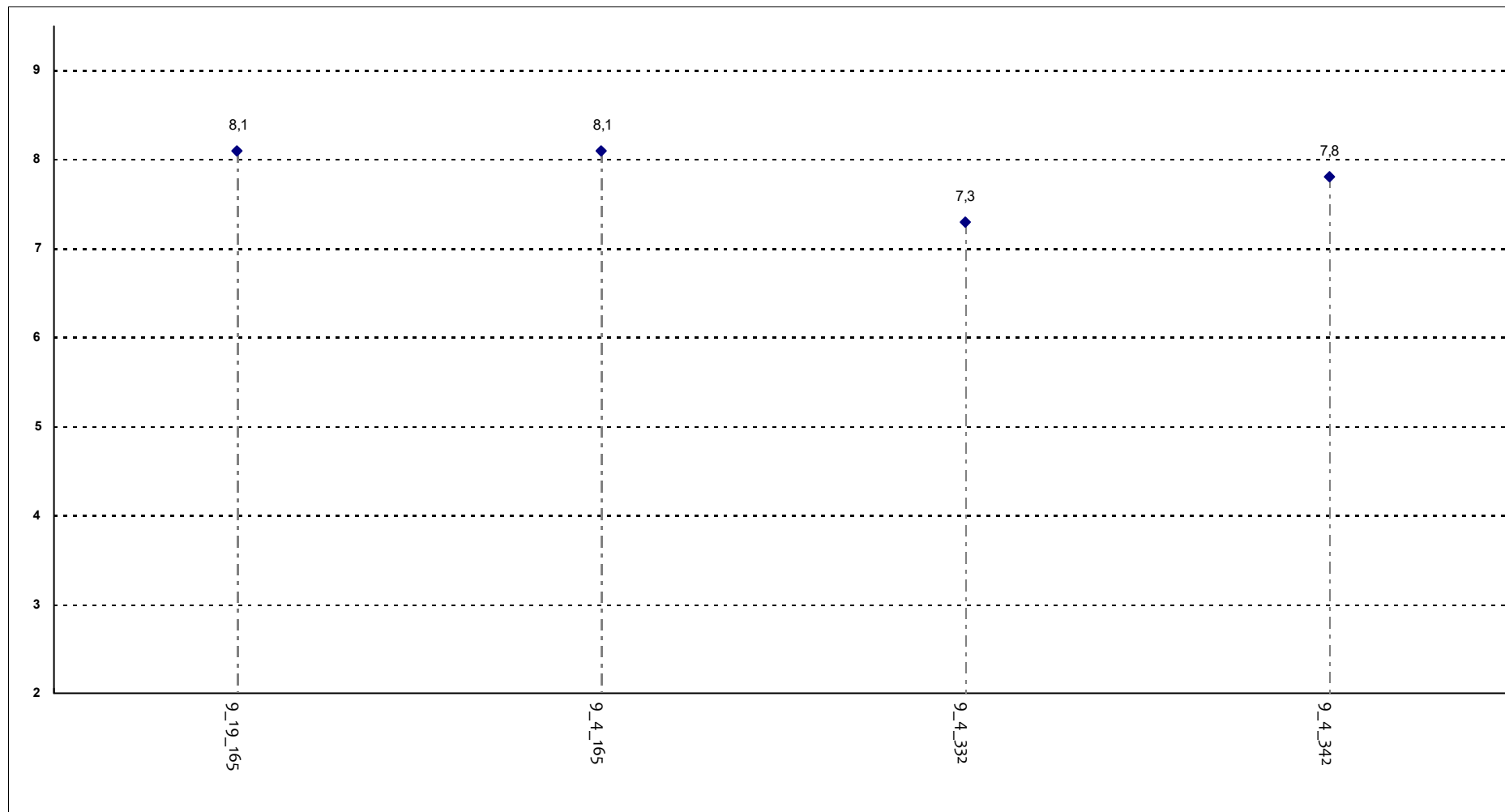
- la distribuzione di frequenza assoluta e percentuale delle risposte, calcolata rispetto al totale dei rispondenti alla singola domanda;
- la media aritmetica, ove calcolabile, dei livelli di soddisfazione utilizzando la scala a 4 valori: 9, 7, 4 e 2 che sono stati abbinati rispettivamente alle 4 modalità di risposta 'Decisamente Sì', 'Più Sì che NO', 'Più NO che Sì' e 'Decisamente NO'

	DISTRIBUZIONE ASSOLUTA E PERCENTUALE DELLE RISPOSTE					VALORI MEDI DI CONFRONTO
	Decisamente si	Più si che no	Più no che si	Decisamente no	Tot	Facoltà
E' complessivamente soddisfatto delle lezioni di questo corso integrato?	400	303	54	12	769	7,8
	52,0%	39,4%	7,0%	1,6%		
All'inizio del corso integrato, era interessato agli argomenti indicati nel programma?	435	278	50	6	769	7,9
	56,6%	36,2%	6,5%	0,8%		
Le conoscenze da lei possedute sono risultate sufficienti per la comprensione degli argomenti trattati all'inizio del corso?	336	339	84	10	769	7,5
	43,7%	44,1%	10,9%	1,3%	0,0%	
Il materiale didattico permette di preparare l'esame adeguatamente?	380	323	50	16	769	7,7
	49,4%	42,0%	6,5%	2,1%		
Il carico di studio è proporzionato ai crediti assegnati?	320	300	120	29	769	7,2
	41,6%	39,0%	15,6%	3,8%		
I contenuti dei singoli moduli sono tra loro ben integrati?	327	322	93	27	769	7,3
	42,5%	41,9%	12,1%	3,5%		
I principali argomenti previsti dal programma del corso integrato sono trattati durante le lezioni?	420	317	23	9	769	8,0
	54,6%	41,2%	3,0%	1,2%		
Le modalità d'esame sono state definite in modo chiaro?	449	259	41	20	769	7,9
	58,4%	33,7%	5,3%	2,6%	0,0%	

Confronto tra i corsi di laurea

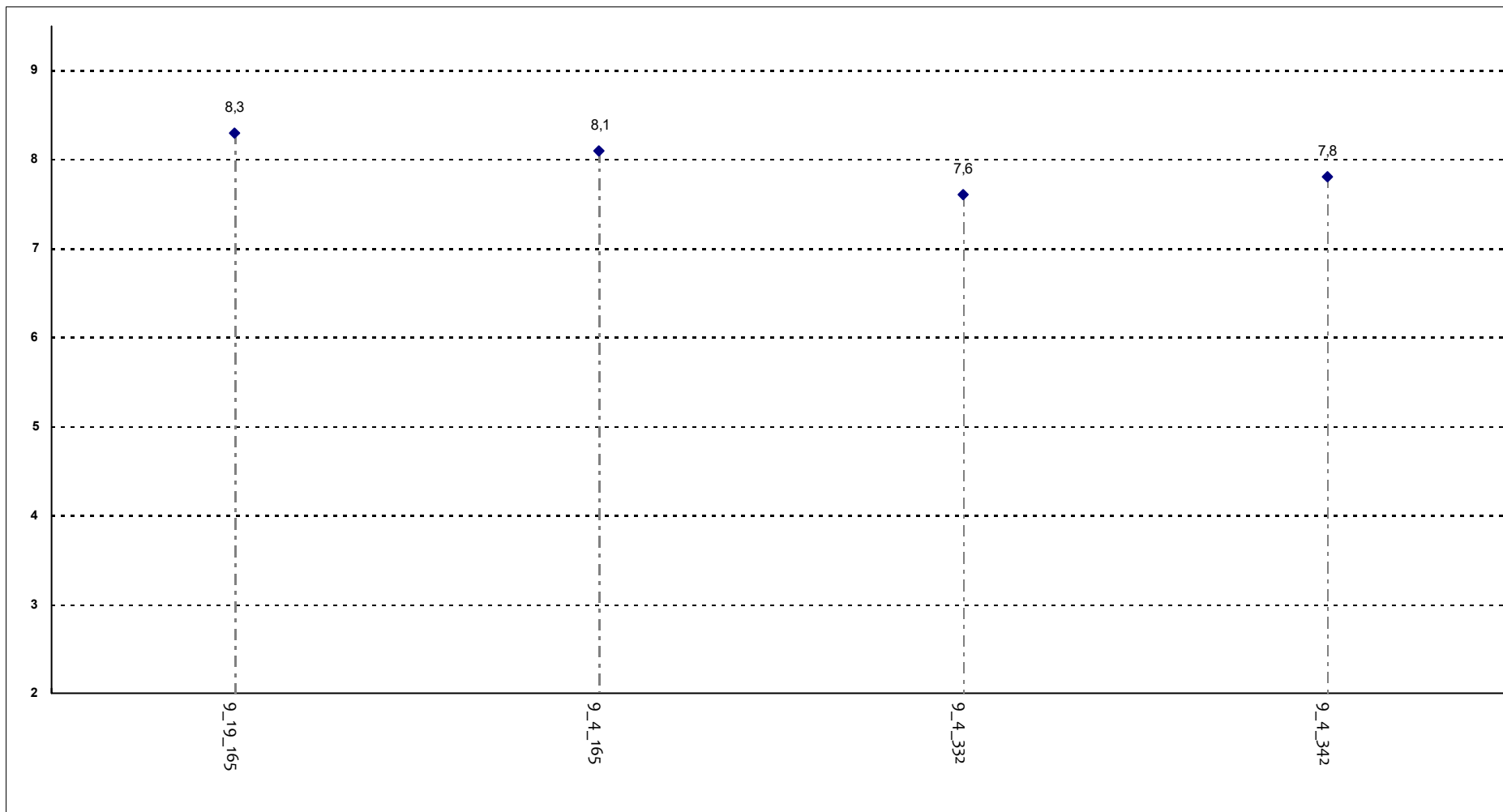
Questa seconda parte del rapporto contiene una serie di grafici che permettono di confrontare il valore medio dei diversi Corsi di Laurea valutati per ogni domanda. Nei grafici si riporta anche l'ampiezza del campo interquartile. In pratica per ogni domanda tutti i valori medi dei diversi Corsi di Laurea valutati sono stati suddivisi in quarti, ossia in 4 parti contenenti lo stesso numero di valori: nel primo quarto rientra il primo 25% dei Corsi di Laurea (quelli che hanno ottenuto i valori più bassi), nel secondo e nel terzo quarto il successivo 50% mentre nell'ultimo quarto rientra l'ultimo 25% dei Corsi di Laurea (quelli che hanno ottenuto i valori più alti).

E' complessivamente soddisfatto delle lezioni di questo corso integrato?



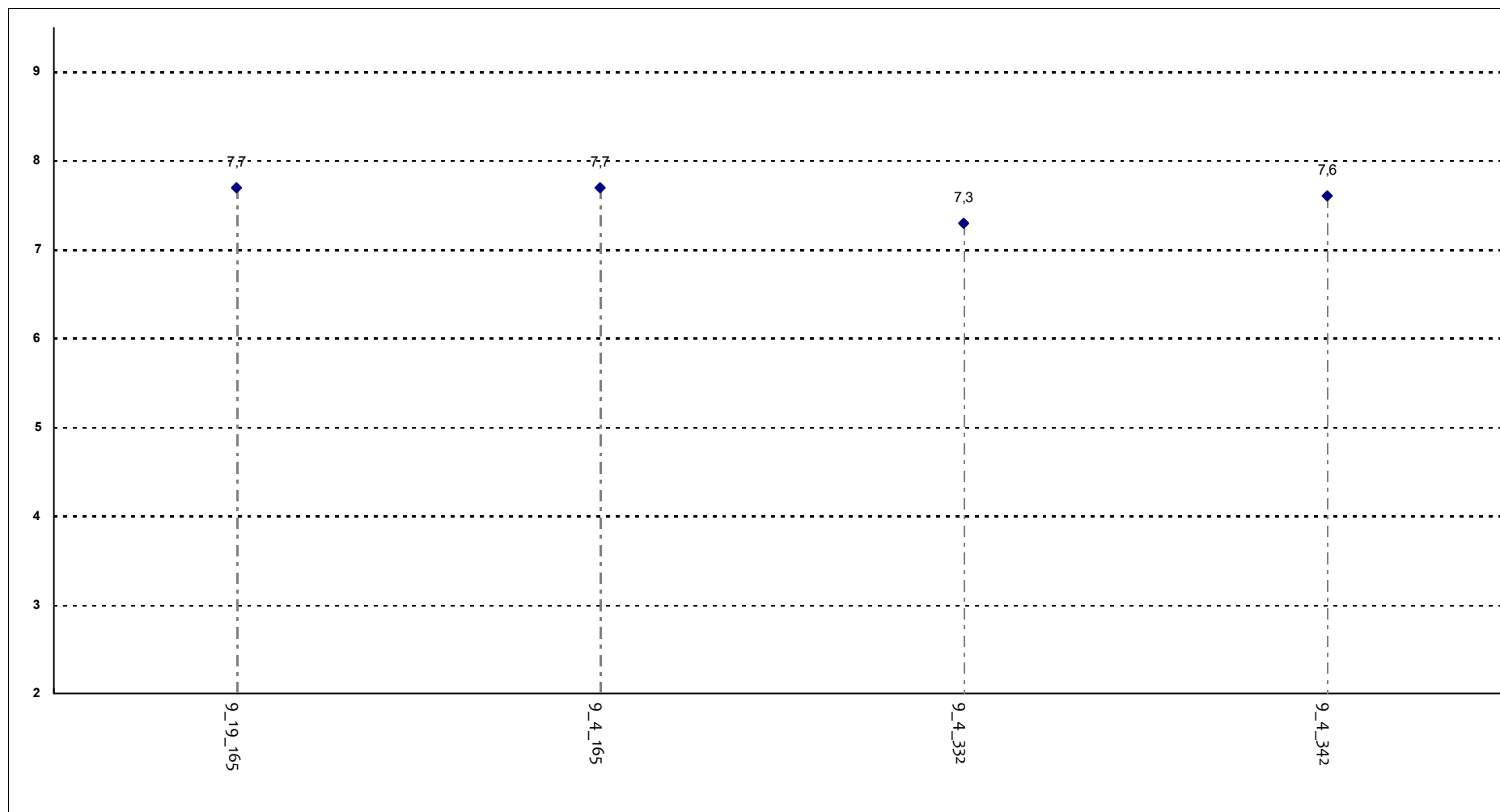
Corsi di Laurea - Fascia Media: 7,7 - 8,1

All'inizio del corso integrato, era interessato agli argomenti indicati nel programma?



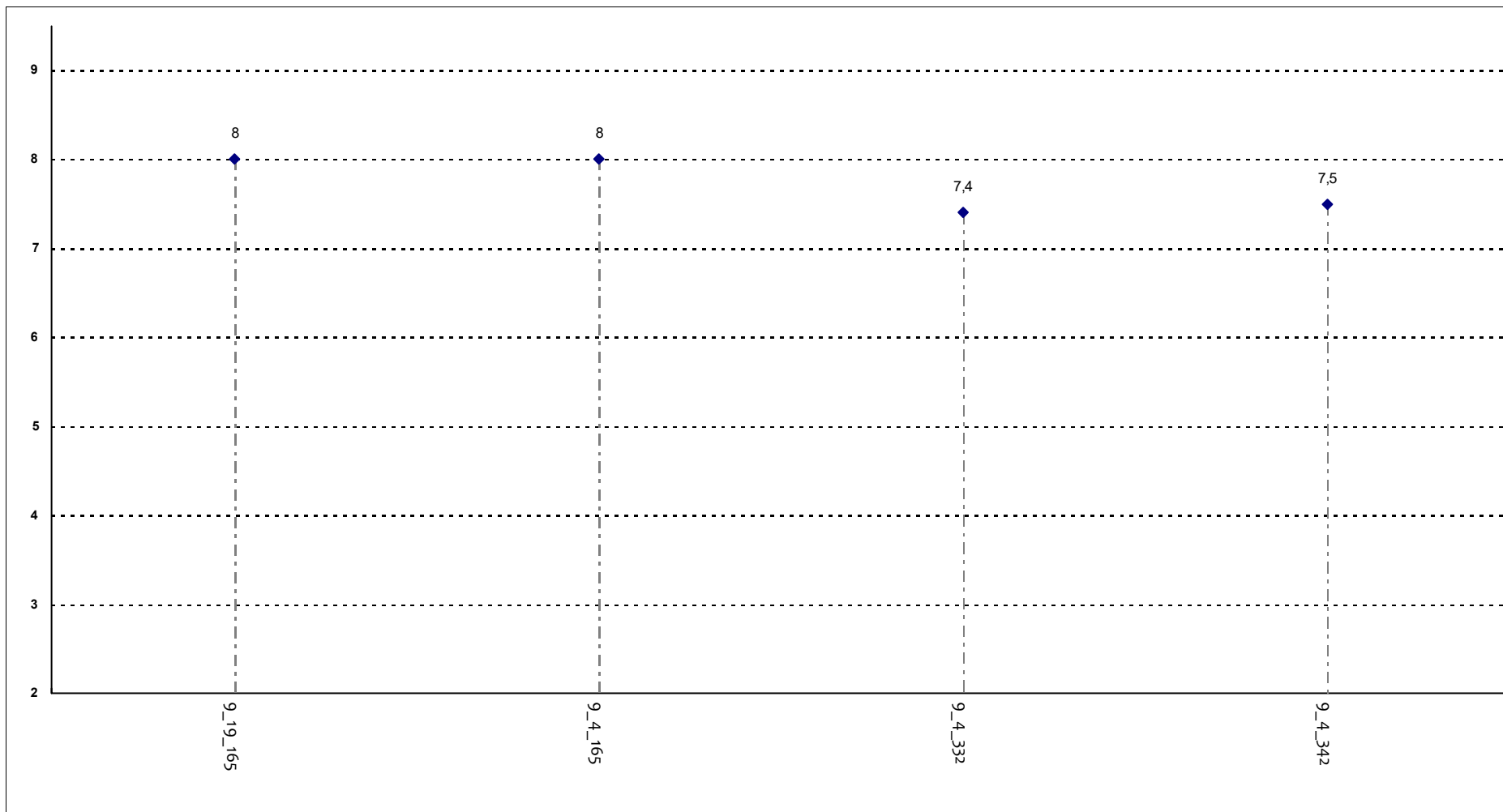
Corsi di Laurea - Fascia Media: 7,8 - 8,2

Le conoscenze da lei possedute sono risultate sufficienti per la comprensione degli argomenti trattati all'inizio del corso?



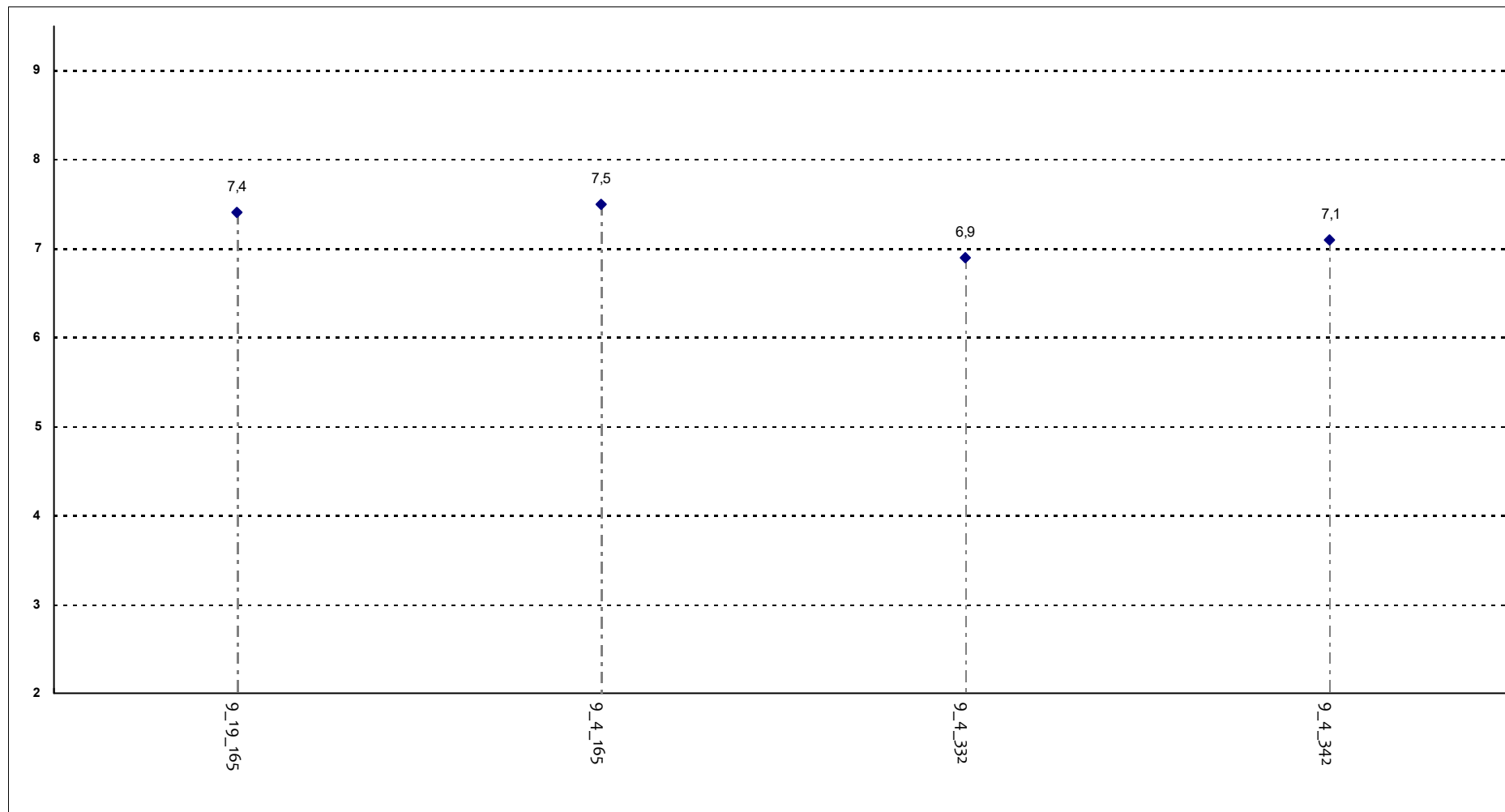
Corsi di Laurea - Fascia Media: 7,5 - 7,7

Il materiale didattico permette di preparare l'esame adeguatamente?



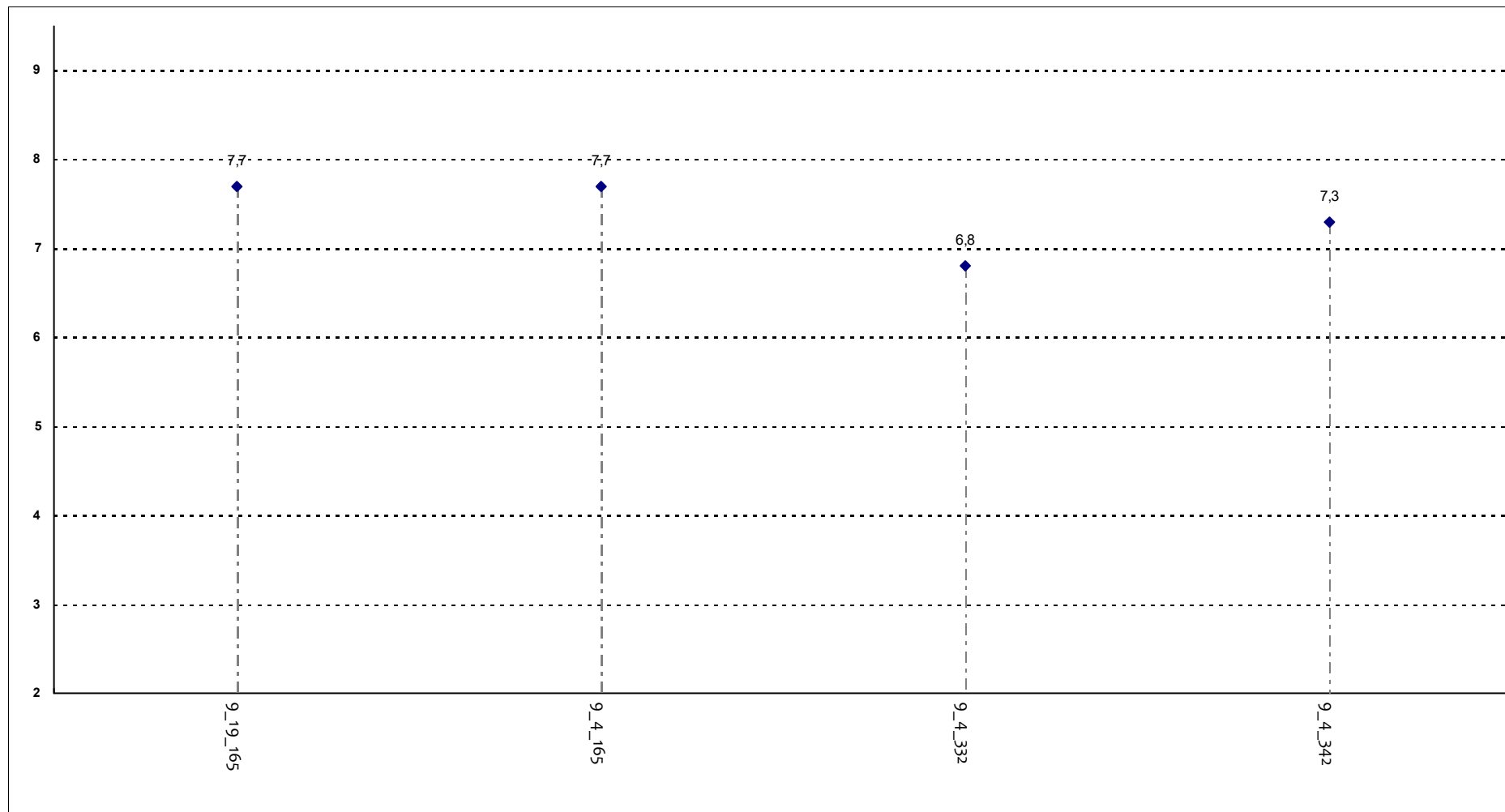
Corsi di Laurea - Fascia Media: 7,5 - 8

Il carico di studio è proporzionato ai crediti assegnati?



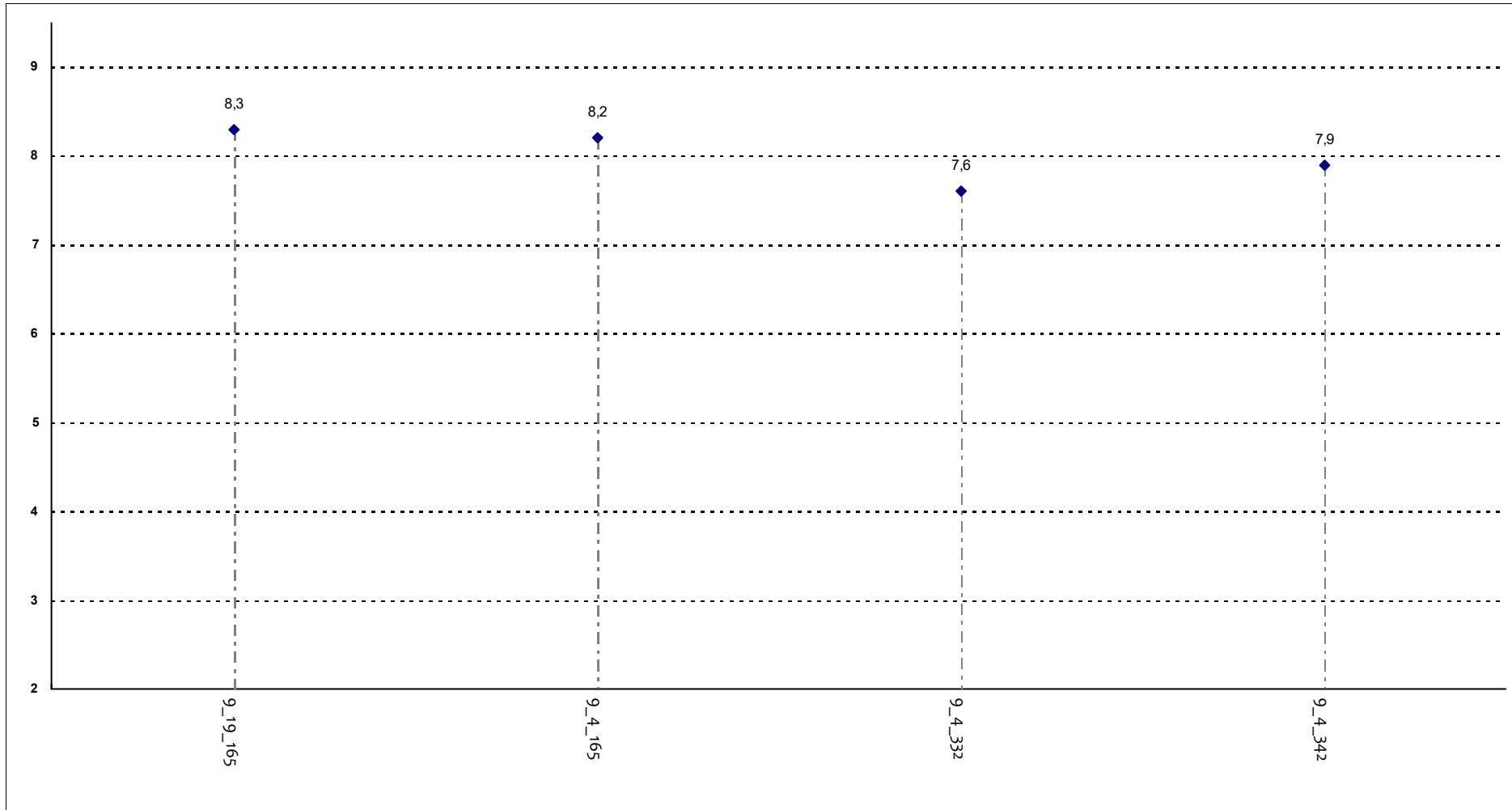
Corsi di Laurea - Fascia Media: 7 - 7,4

I contenuti dei singoli moduli sono tra loro ben integrati?



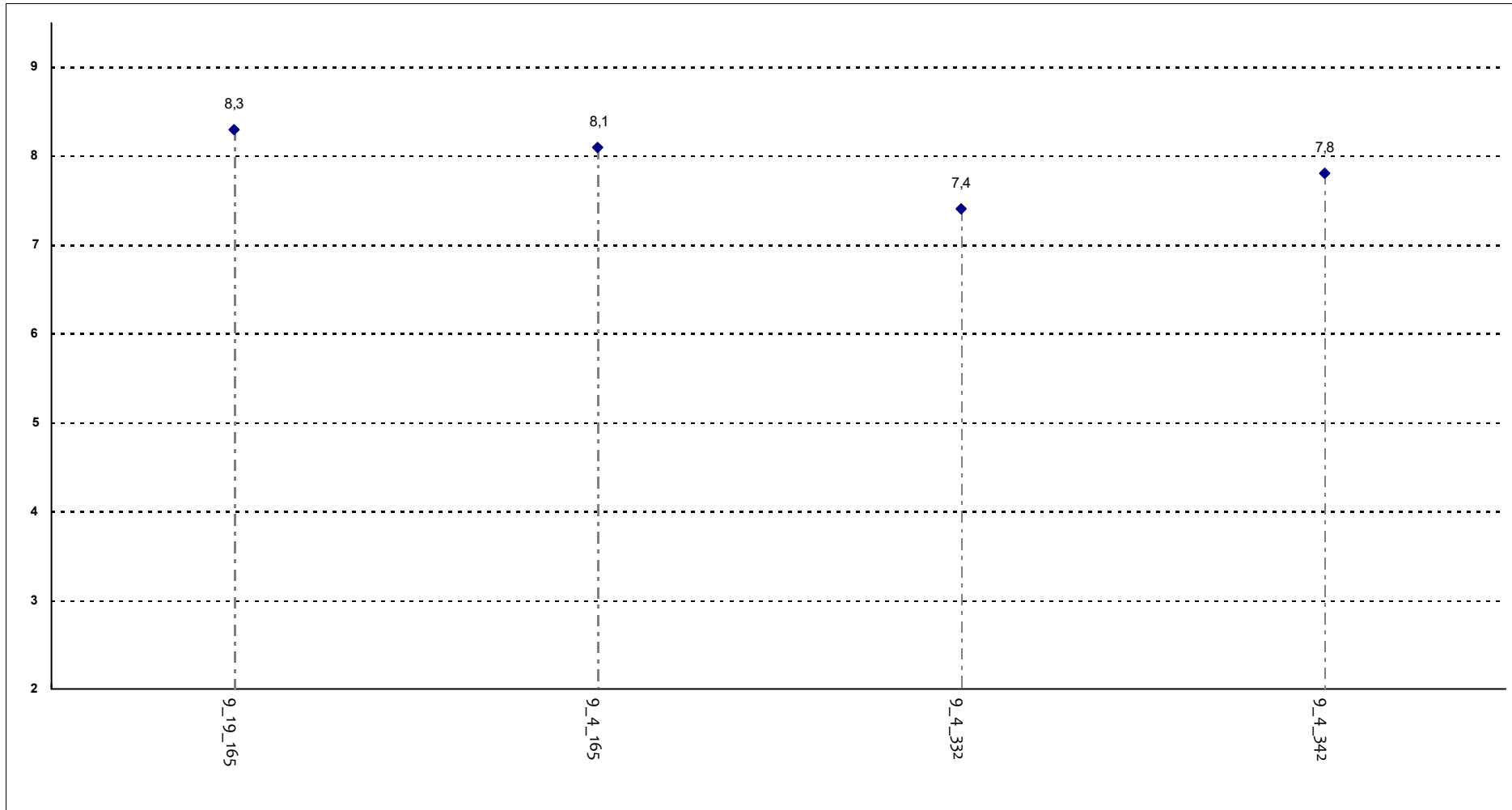
Corsi di Laurea - Fascia Media: 7,2 - 7,7

Il corso integrato è stato svolto in maniera effettivamente integrata e coerente con quanto dichiarato sul sito Web?



Corsi di Laurea - Fascia Media: 7,8 - 8,2

Le modalità d'esame sono state definite in modo chiaro?



Corsi di Laurea - Fascia Media: 7,7 - 8,2

Data di aggiornamento

30/06/2024

UNIVERSITA' CATTOLICA DEL SACRO CUORE

Valutazione della soddisfazione degli studenti a.a. 2023-2024

(Legge 370/1999)

Riepilogo delle valutazioni fornite

Rapporto statistico relativo alla facoltà di:

MEDICINA E CHIRURGIA - Corsi di Laurea Magistrali a Ciclo Unico

Totale dei questionari compilati	7946
Numero totale Corsi di Laurea valutati (per tipo)	4

Per ciascuna domanda viene riportata:

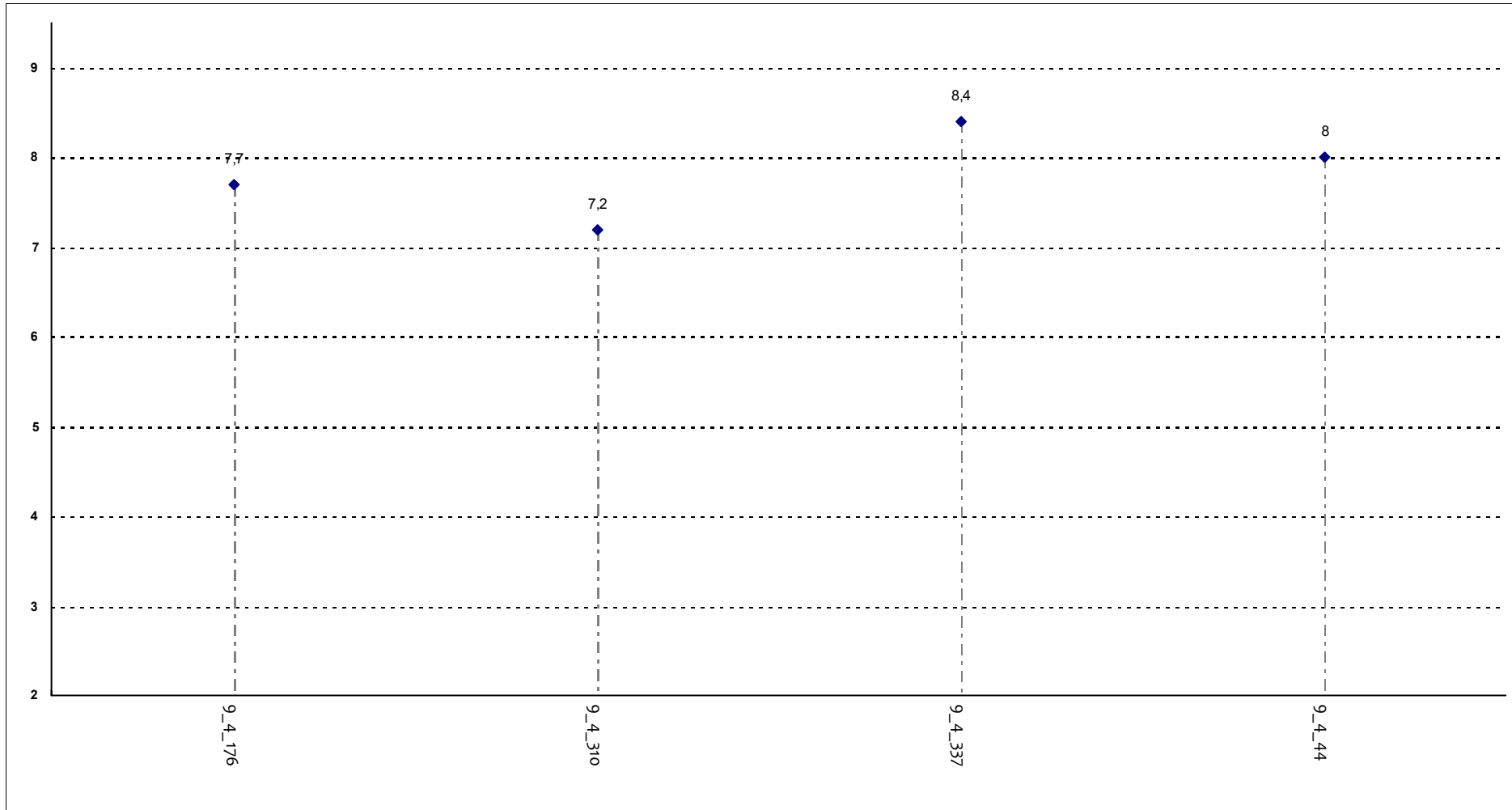
- la distribuzione di frequenza assoluta e percentuale delle risposte, calcolata rispetto al totale dei rispondenti alla singola domanda;
- la media aritmetica, ove calcolabile, dei livelli di soddisfazione utilizzando la scala a 4 valori: 9, 7, 4 e 2 che sono stati abbinati rispettivamente alle 4 modalità di risposta 'Decisamente Sì', 'Più Sì che NO', 'Più NO che Sì' e 'Decisamente NO'

	DISTRIBUZIONE ASSOLUTA E PERCENTUALE DELLE RISPOSTE					VALORI MEDI DI CONFRONTO	
	Decisamente sì	Più sì che no	Più no che sì	Decisamente no	Tot	Facoltà	
E' complessivamente soddisfatto delle lezioni di questo corso integrato?	3891	3270	581	204	7946	7,8	
	49,0%	41,2%	7,3%	2,6%			
All'inizio del corso integrato, era interessato agli argomenti indicati nel programma?	3934	3072	729	211	7946	7,8	
	49,5%	38,7%	9,2%	2,7%			
Le conoscenze da lei possedute sono risultate sufficienti per la comprensione degli argomenti trattati all'inizio del corso?	3556	3532	669	189	7946	7,7	
	44,8%	44,5%	8,4%	2,4%	0,0%		
Il materiale didattico permette di preparare l'esame adeguatamente?	3563	3384	765	234	7946	7,6	
	44,8%	42,6%	9,6%	2,9%			
Il carico di studio è proporzionato ai crediti assegnati?	3191	3342	1045	368	7946	7,4	
	40,2%	42,1%	13,2%	4,6%			
I contenuti dei singoli moduli sono tra loro ben integrati?	3460	3612	678	196	7946	7,6	
	43,5%	45,5%	8,5%	2,5%			
I principali argomenti previsti dal programma del corso integrato sono trattati durante le lezioni?	4048	3371	382	145	7946	7,8	
	50,9%	42,4%	4,8%	1,8%			
Le modalità d'esame sono state definite in modo chiaro?	4072	2997	651	221	7946	7,6	
	51,2%	37,7%	8,2%	2,8%	0,1%		

Confronto tra i corsi di laurea

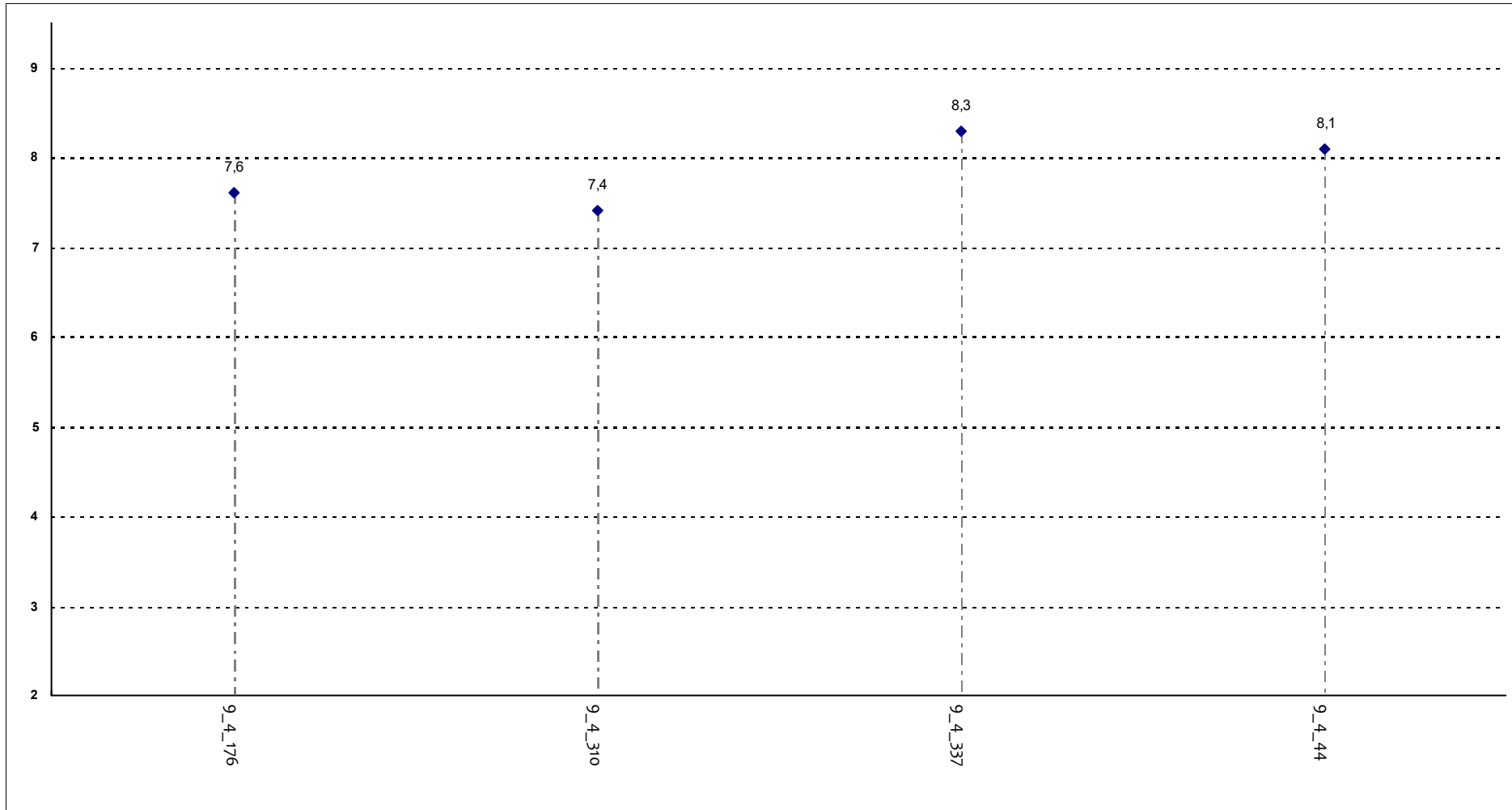
Questa seconda parte del rapporto contiene una serie di grafici che permettono di confrontare il valore medio dei diversi Corsi di Laurea valutati per ogni domanda. Nei grafici si riporta anche l'ampiezza del campo interquartile. In pratica per ogni domanda tutti i valori medi dei diversi Corsi di Laurea valutati sono stati suddivisi in quarti, ossia in 4 parti contenenti lo stesso numero di valori: nel primo quarto rientra il primo 25% dei Corsi di Laurea (quelli che hanno ottenuto i valori più bassi), nel secondo e nel terzo quarto il successivo 50% mentre nell'ultimo quarto rientra l'ultimo 25% dei Corsi di Laurea (quelli che hanno ottenuto i valori più alti).

E' complessivamente soddisfatto delle lezioni di questo corso integrato?



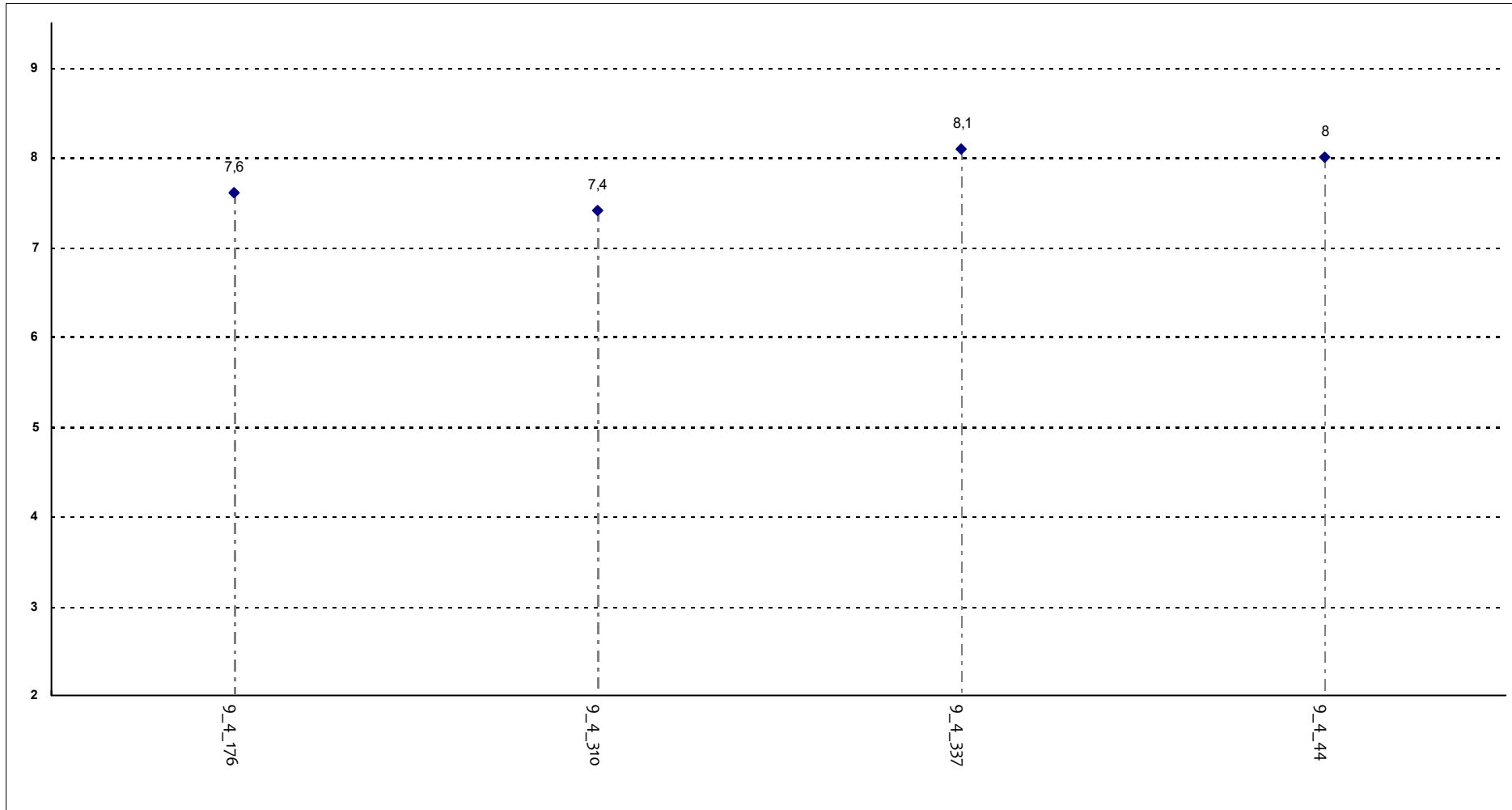
Corsi di Laurea - Fascia Media: 7,6 - 8,1

All'inizio del corso integrato, era interessato agli argomenti indicati nel programma?



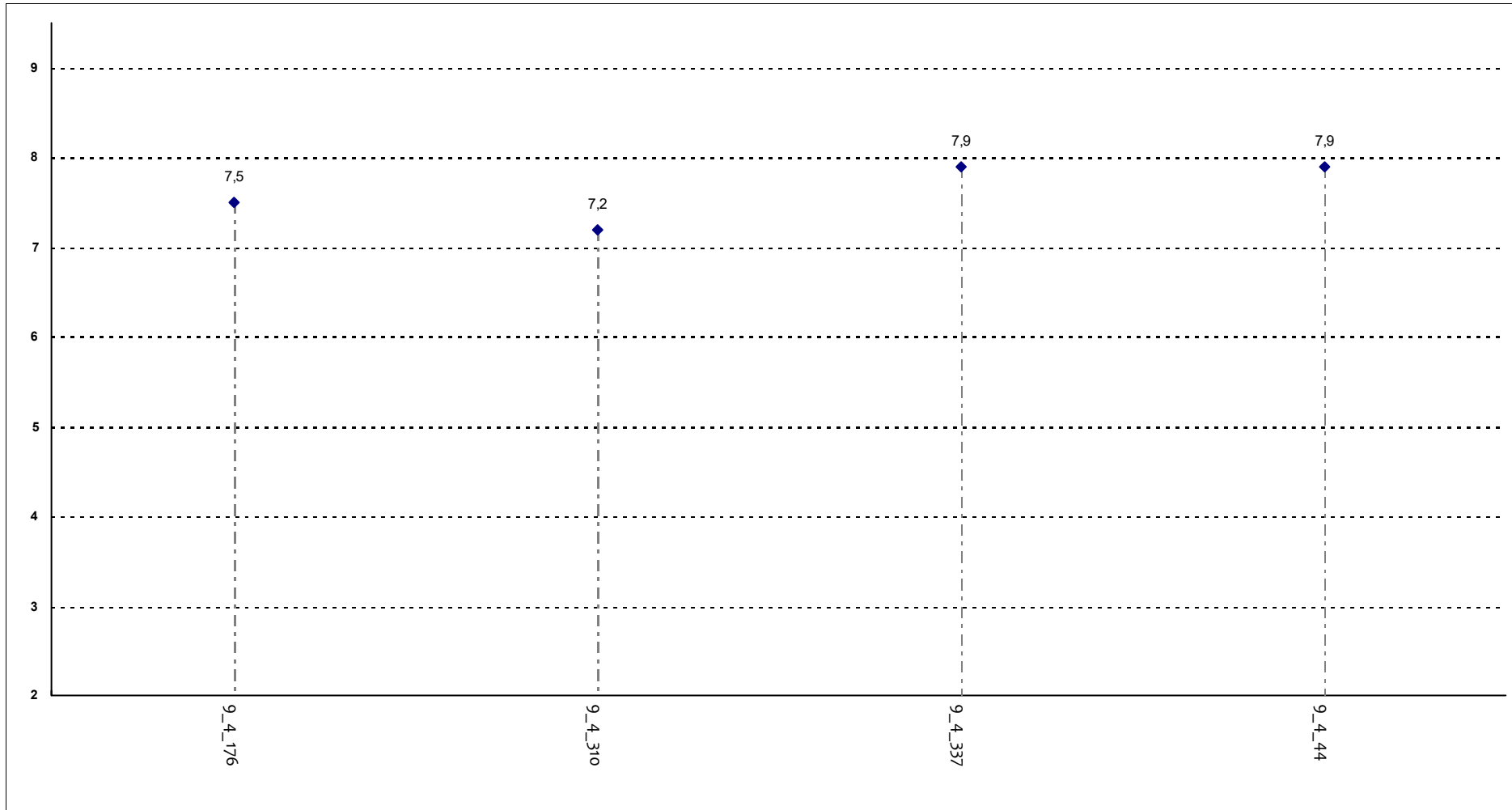
Corsi di Laurea - Fascia Media: 7,6 - 8,2

Le conoscenze da lei possedute sono risultate sufficienti per la comprensione degli argomenti trattati all'inizio del corso?



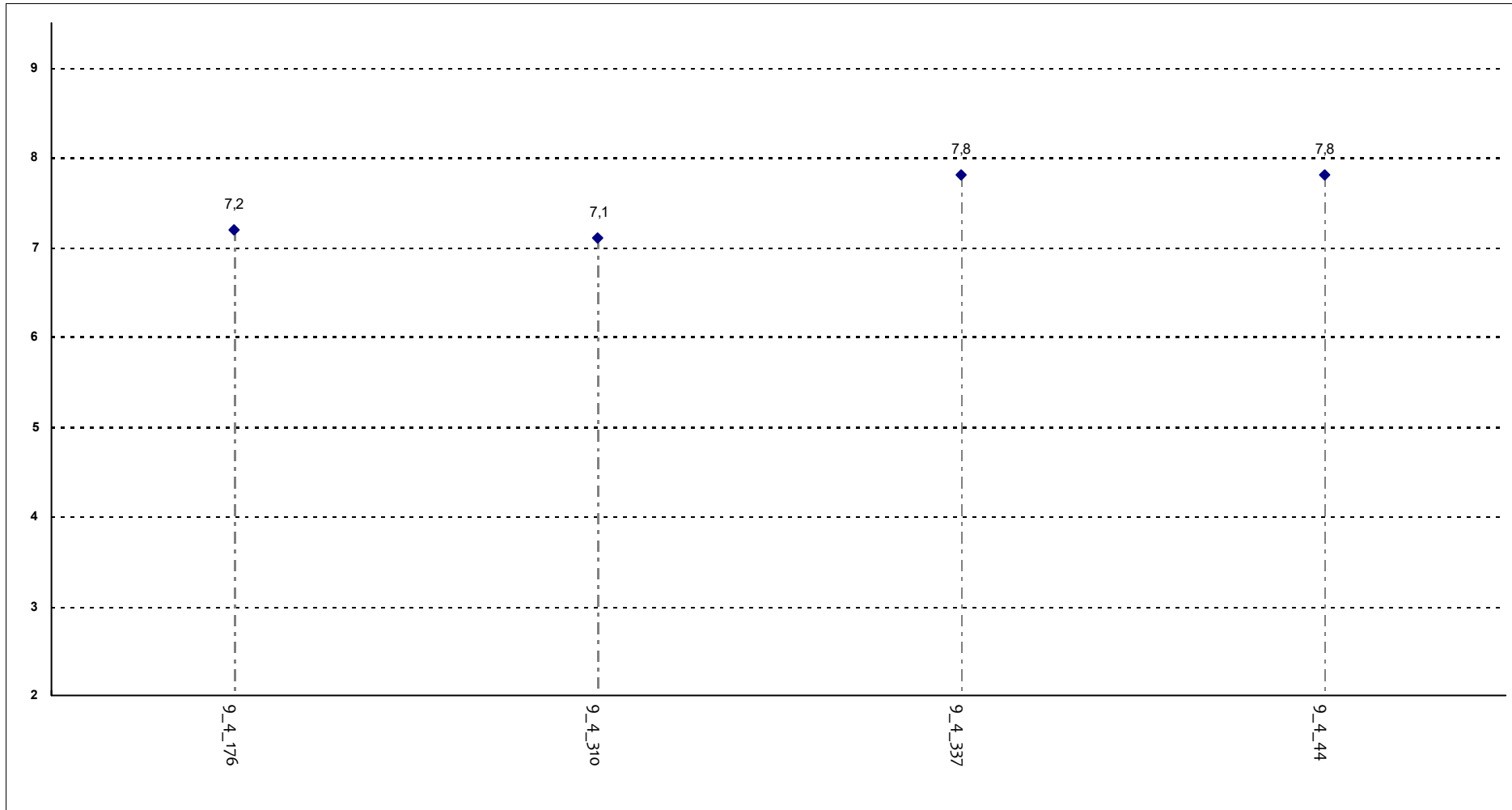
Corsi di Laurea - Fascia Media: 7,6 - 8

Il materiale didattico permette di preparare l'esame adeguatamente?



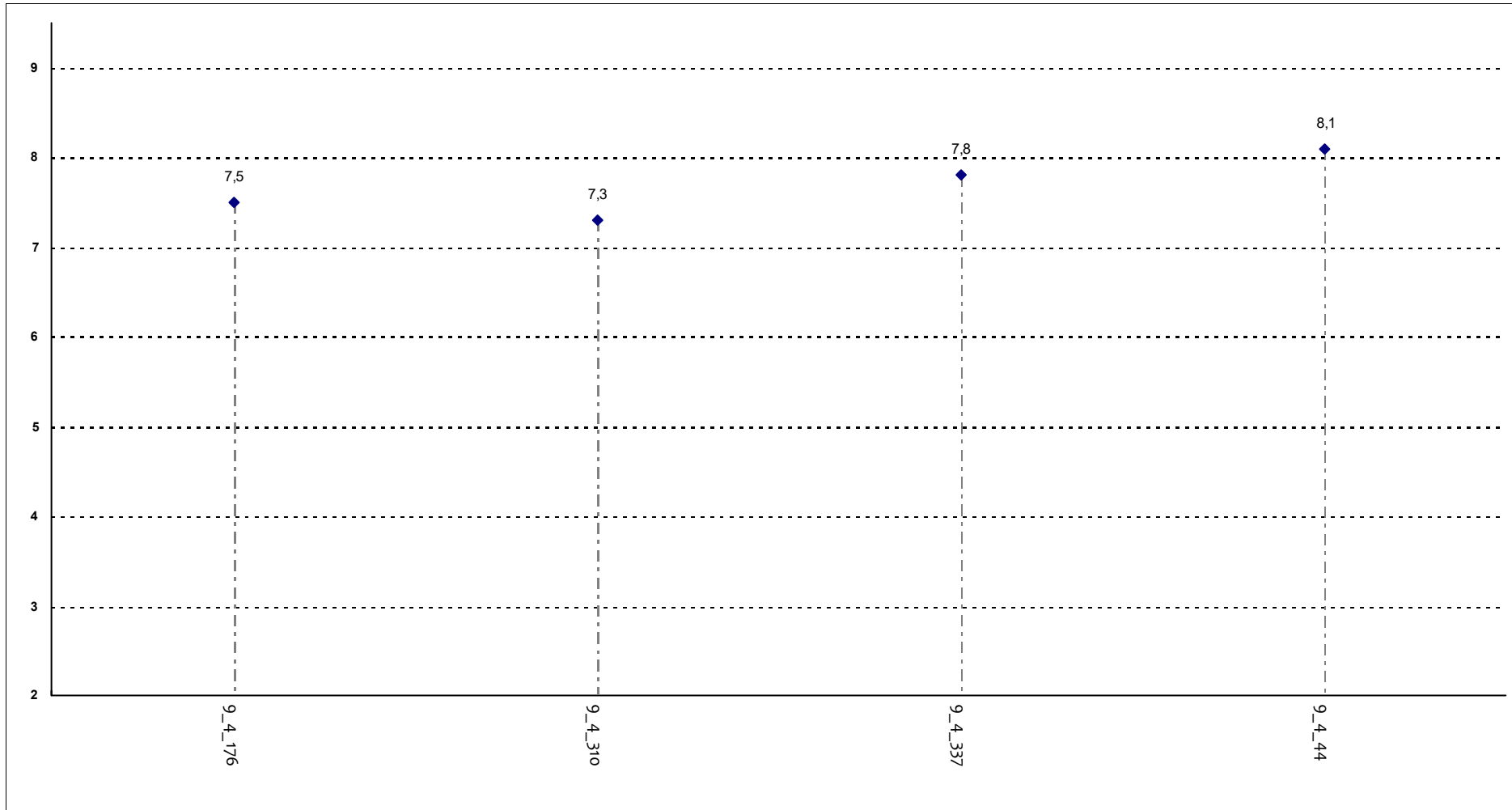
Corsi di Laurea - Fascia Media: 7,4 - 7,9

Il carico di studio è proporzionato ai crediti assegnati?



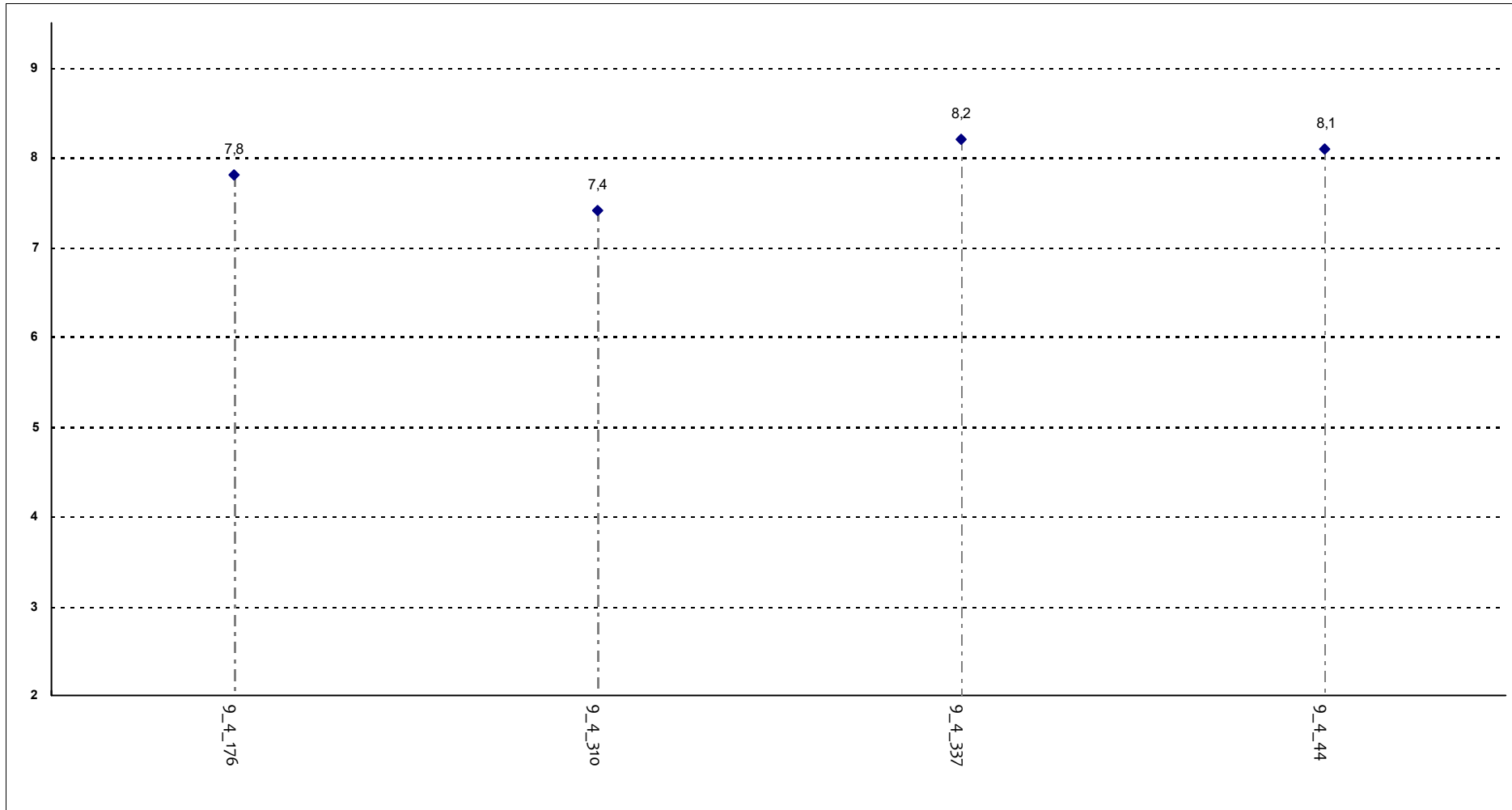
Corsi di Laurea - Fascia Media: 7,2 - 7,8

I contenuti dei singoli moduli sono tra loro ben integrati?



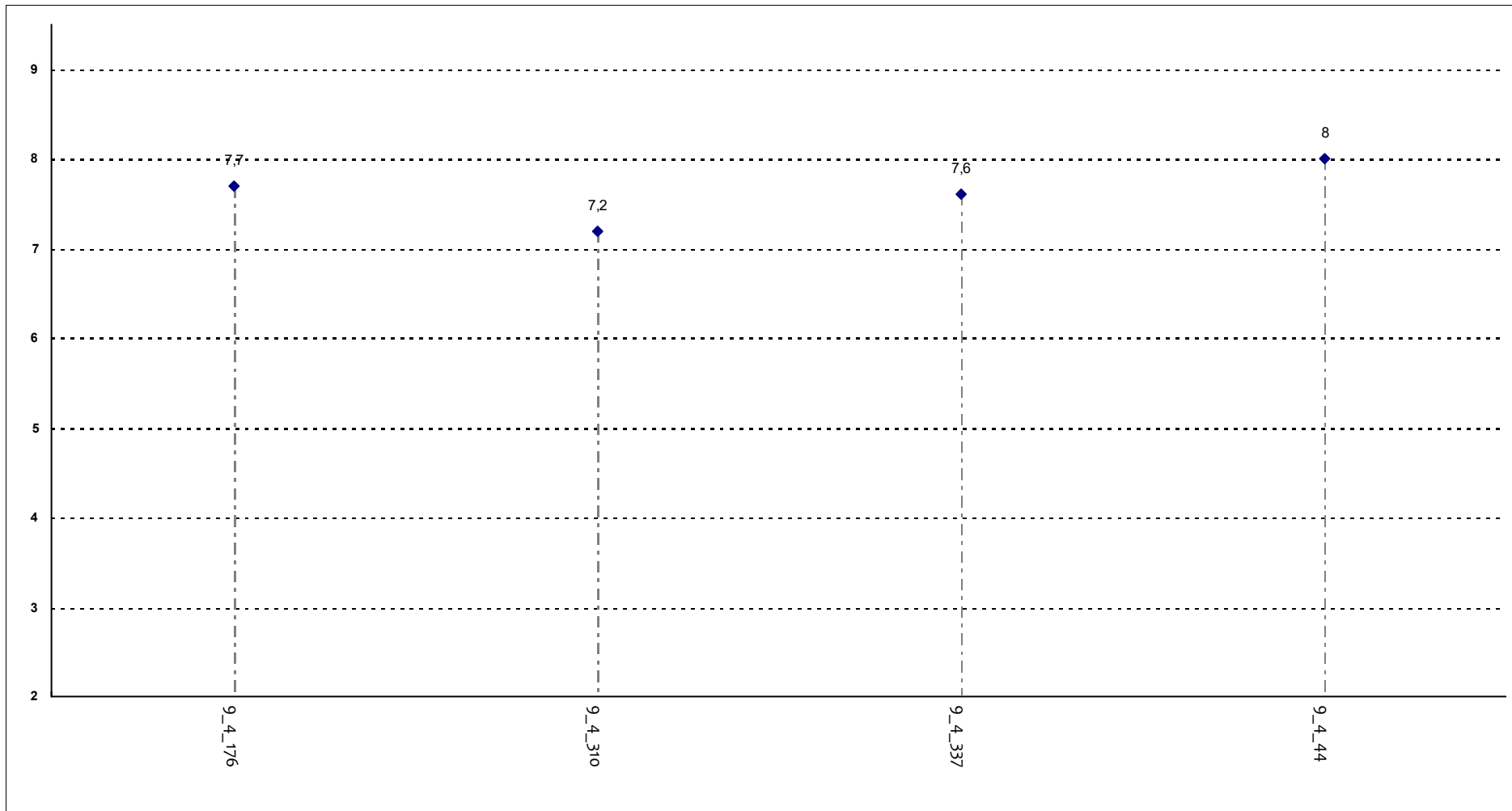
Corsi di Laurea - Fascia Media: 7,4 - 7,9

Il corso integrato è stato svolto in maniera effettivamente integrata e coerente con quanto dichiarato sul sito Web?



Corsi di Laurea - Fascia Media: 7,7 - 8,1

Le modalità d'esame sono state definite in modo chiaro?



Corsi di Laurea - Fascia Media: 7,5 - 7,8