

Data di aggiornamento

30/06/2024

UNIVERSITA' CATTOLICA DEL SACRO CUORE

Valutazione della soddisfazione degli studenti a.a. 2023-2024

(Legge 370/1999)

Riepilogo delle valutazioni fornite

Rapporto statistico relativo al corso di laurea di:

FARMACIA (LM)

Sede di Roma

Facoltà di: MEDICINA E CHIRURGIA

Questionari compilati per Corso di laurea	1953
Insegnamenti valutati afferenti al Corso di laurea	104

Le risposte sono aggregate in base alla frequenza dichiarata dagli studenti, individuando così due popolazioni: chi ha dichiarato una frequenza 'media-bassa' e chi ha dichiarato una frequenza 'sempre-alta'

Le domande sono state raggruppate in sezioni; per ciascuna di esse viene riportata:

- la distribuzione di frequenza assoluta e percentuale delle risposte, calcolata rispetto al totale dei rispondenti alla singola domanda;
- la media aritmetica, ove calcolabile, dei livelli di soddisfazione utilizzando la scala a 4 valori: 9, 7, 4 e 2 che sono stati abbinati rispettivamente alle 4 modalità di risposta 'Decisamente Sì', 'Più Sì che NO', 'Più NO che Sì' e 'Decisamente NO';
- i valori medi di confronto calcolati sulla totalità degli insegnamenti della Facoltà nella sede

Nel testo delle domande laddove viene riportato 'insegnamento' è da leggersi 'Corso Integrato'

Anno di corso	1°	2°	3°	4°	5°	6°	Ripetente	1° f.c.	2° f.c.	3° f.c. e oltre	Tot
	351	251	617	312	422						1953
	18,0%	12,9%	31,6%	16,0%	21,6%						
Per questo insegnamento ha frequentato almeno il 65% delle lezioni svolte?	Si		No								
	1922		31								
	98,4%		1,6%								

SODDISFAZIONE COMPLESSIVA E ASPETTI DI CONTESTO

Frequenza corso	DISTRIBUZIONE ASSOLUTA E PERCENTUALE DELLE RISPOSTE					VALORI MEDI DI CONFRONTO	
	Decisamente si	Più sì che no	Più no che sì	Decisamente no	Tot	Cdl	Fac
È complessivamente soddisfatto delle lezioni che sono state tenute dal docente che sta valutando?	1440	420	50	12	1922	8,4	8,1
	74,9%	21,9%	2,6%	0,6%			
media-bassa	14	11	4	2	31	7,1	6,8
	45,2%	35,5%	12,9%	6,5%			
Gli orari di svolgimento delle attività didattiche sono stati rispettati?	1491	383	39	9	1922	8,5	8,2
	77,6%	19,9%	2,0%	0,5%			
media-bassa	16	9	5	1	31	7,4	7,0
	51,6%	29,0%	16,1%	3,2%			

RELAZIONE CON IL DOCENTE

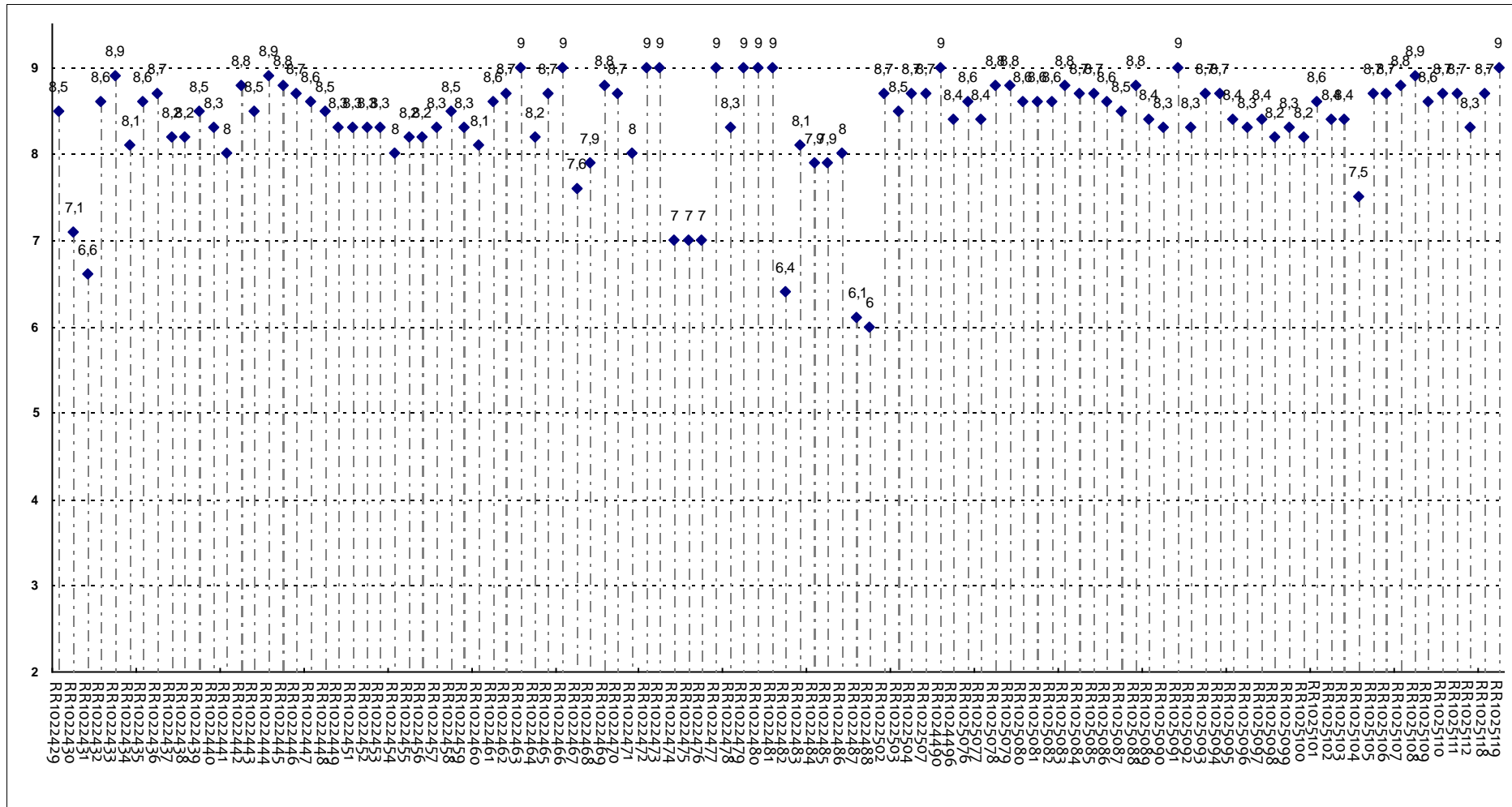
Frequenza corso	DISTRIBUZIONE ASSOLUTA E PERCENTUALE DELLE RISPOSTE					VALORI MEDI DI CONFRONTO	
	Decisamente si	Più sì che no	Più no che sì	Decisamente no	Tot	Cdl	Fac
Il docente stimola/motiva l'interesse verso la materia?	1392	459	57	14	1922	8,3	8,1
	72,4%	23,9%	3,0%	0,7%			
media-bassa	14	12	3	2	31	7,2	6,8
	45,2%	38,7%	9,7%	6,5%			
Il docente è corretto e disponibile per chiarimenti e spiegazioni?	1513	380	21	8	1922	8,4	8,2
	78,7%	19,8%	1,1%	0,4%			
media-bassa	16	10	2	3	31	7,2	7,0
	51,6%	32,3%	6,5%	9,7%			
Il docente espone gli argomenti in modo chiaro?	1446	428	39	9	1922	8,4	8,1
	75,2%	22,3%	2,0%	0,5%			
media-bassa	13	12	4	2	31	7,1	6,8
	41,9%	38,7%	12,9%	6,5%			
Nel corso delle lezioni è stato possibile intervenire e partecipare attivamente?	1515	383	20	4	1922	8,5	8,3
	78,8%	19,9%	1,0%	0,2%			
media-bassa	16	12	2	1	31	7,6	7,0
	51,6%	38,7%	6,5%	3,2%			

Confronto tra gli insegnamenti

Questa seconda parte del rapporto contiene una serie di grafici che permettono di confrontare il valore medio dei diversi insegnamenti valutati nel corso di laurea per ogni domanda. Nei grafici si riporta anche l'ampiezza del campo interquartile. In pratica per ogni domanda tutti i valori medi dei diversi insegnamenti valutati nel corso di laurea sono stati suddivisi in quarti, ossia in 4 parti contenenti lo stesso numero di valori: nel primo quarto rientra il primo 25% degli insegnamenti (quelli che hanno ottenuto i valori più bassi), nel secondo e nel terzo quarto il successivo 50% (valori all'interno del campo interquartile) mentre nell'ultimo quarto rientra l'ultimo 25% degli insegnamenti (quelli che hanno ottenuto i valori più alti). Tutti i grafici considerano solamente le risposte date dagli studenti che hanno dichiarato di aver frequentato più del 50% delle lezioni.

SODDISFAZIONE COMPLESSIVA E ASPETTI DI CONTESTO

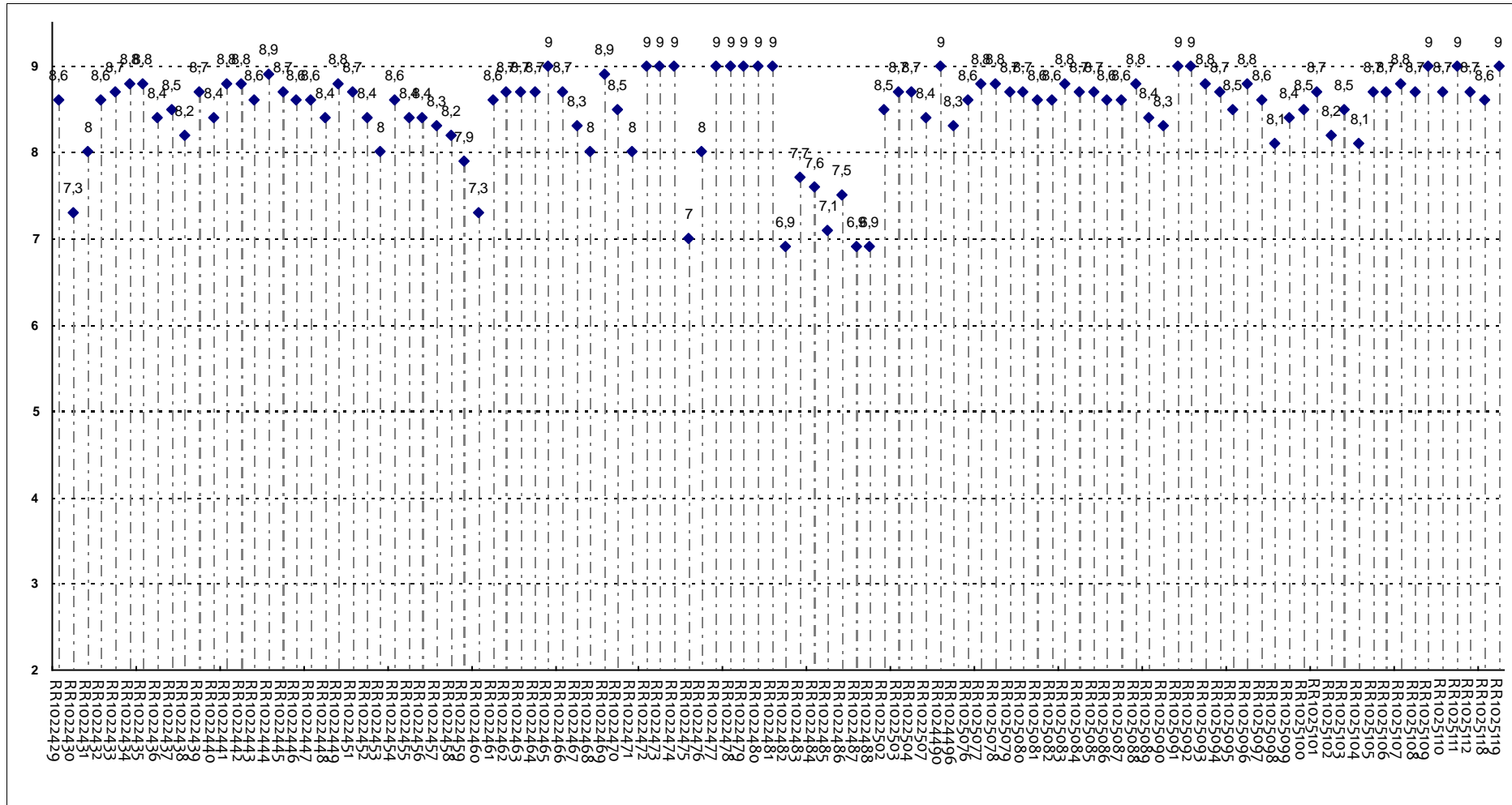
È complessivamente soddisfatto delle lezioni che sono state tenute dal docente che sta valutando?



Insegnamenti - Fascia Media: 8,2 - 8,7

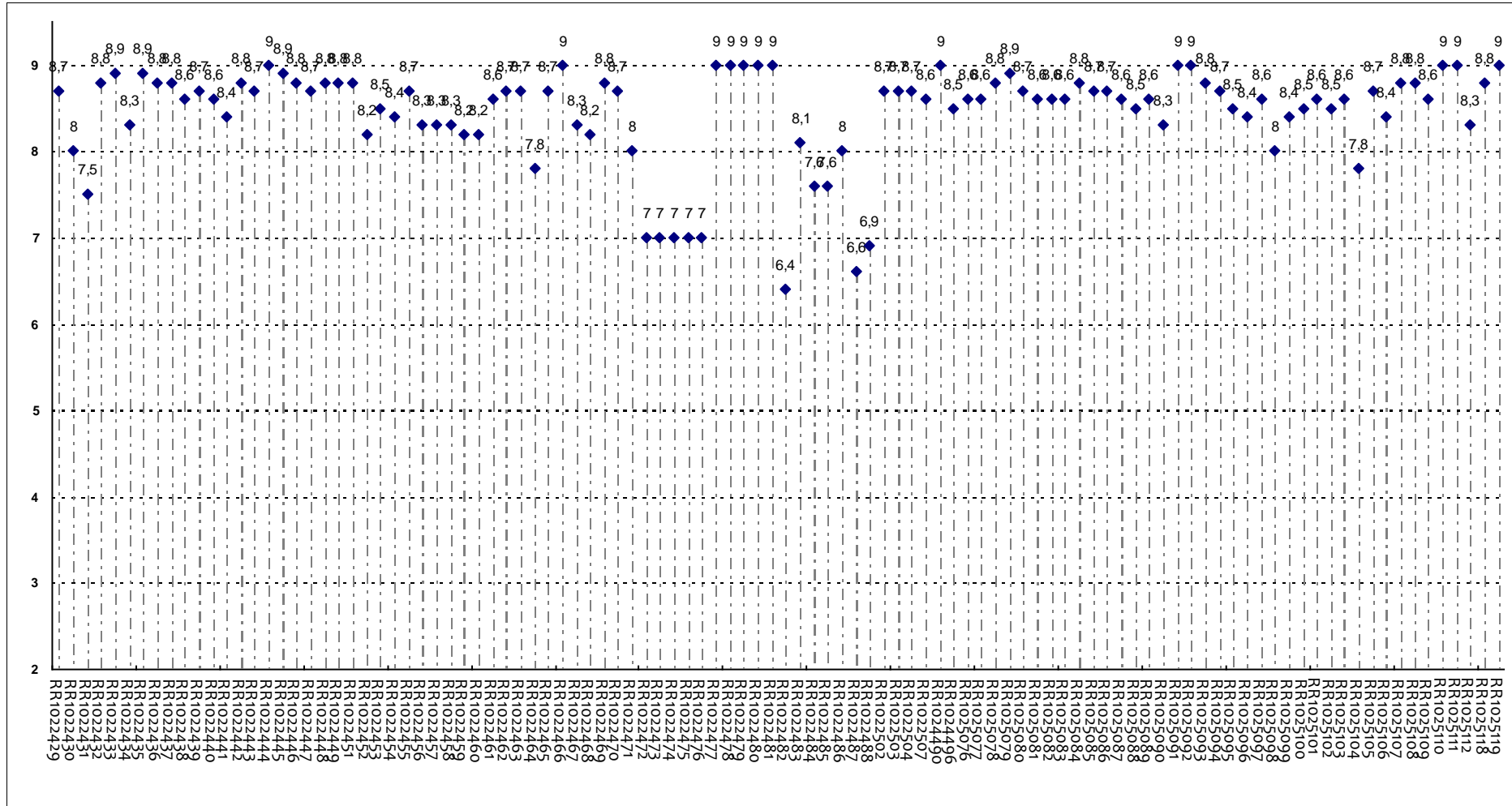
SODDISFAZIONE COMPLESSIVA E ASPETTI DI CONTESTO

Gli orari di svolgimento delle attività didattiche sono stati rispettati?



RELAZIONE CON IL DOCENTE

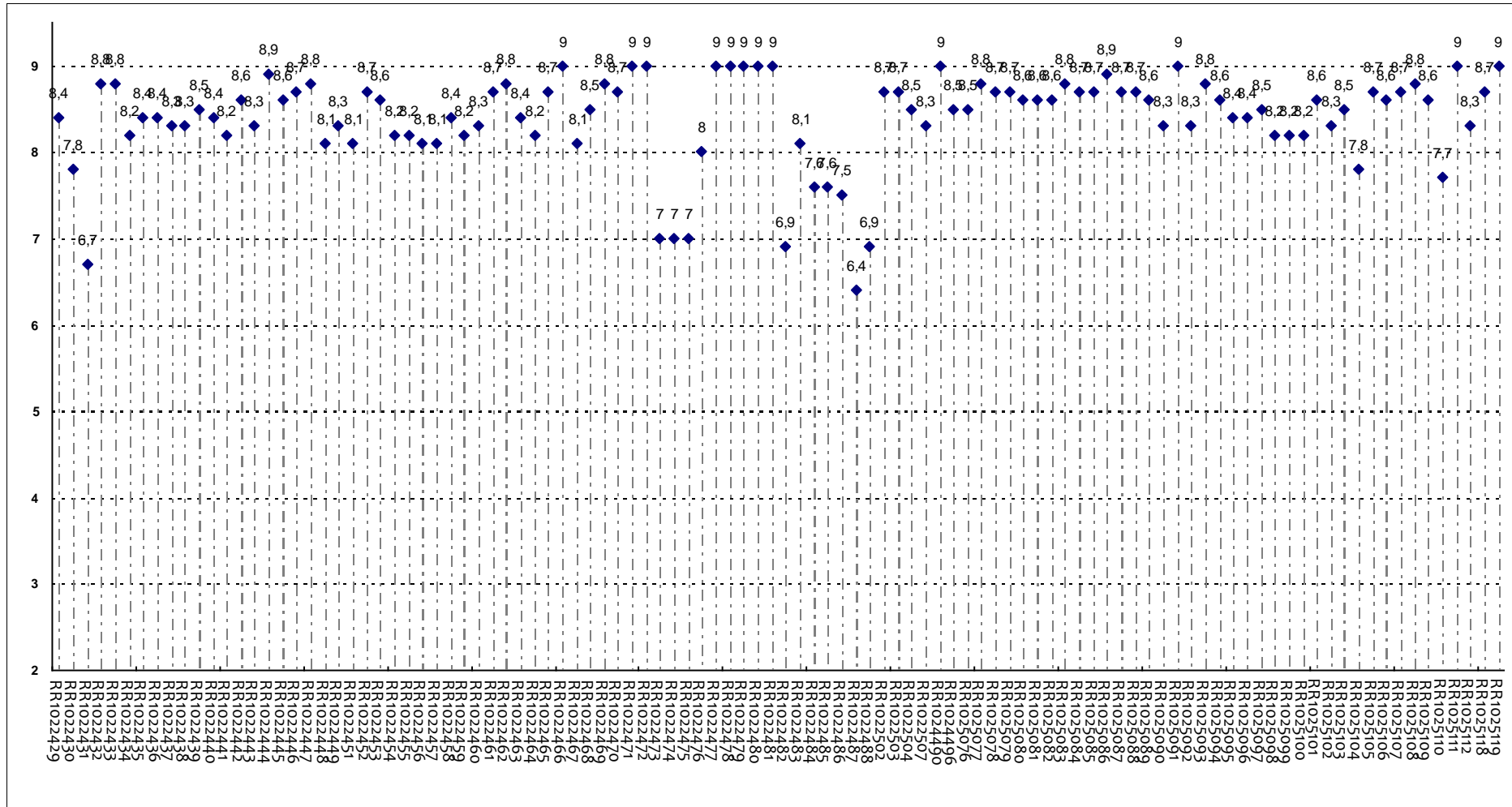
Il docente è corretto e disponibile per chiarimenti e spiegazioni?



Insegnamenti - Fascia Media: 8,3 - 8,8

RELAZIONE CON IL DOCENTE

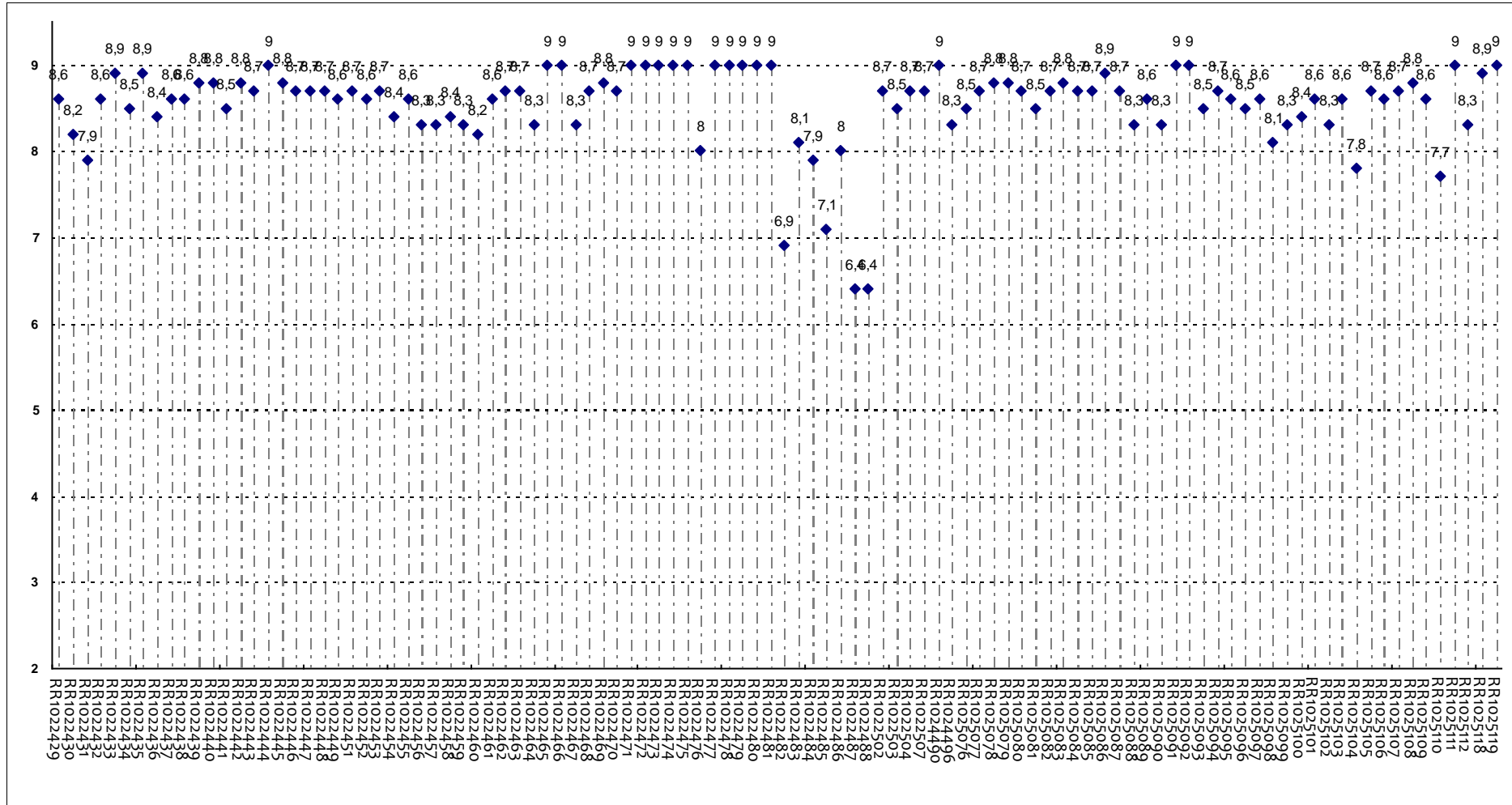
Il docente espone gli argomenti in modo chiaro?



Insegnamenti - Fascia Media: 8,2 - 8,7

RELAZIONE CON IL DOCENTE

Nel corso delle lezioni è stato possibile intervenire e partecipare attivamente?



Insegnamenti - Fascia Media: 8,4 - 8,8