

Data di aggiornamento

30/06/2024

UNIVERSITA' CATTOLICA DEL SACRO CUORE

Valutazione della soddisfazione degli studenti a.a. 2023-2024

(Legge 370/1999)

Riepilogo delle valutazioni fornite

Rapporto statistico relativo al corso di laurea di:

INFERMIERISTICA (LT)

Azienda Complesso Ospedaliero S. Filippo Neri (Roma)

Facoltà di: MEDICINA E CHIRURGIA

Questionari compilati per Corso di laurea	183
Corsi Integrati valutati afferenti al Corso di laurea	15

Per ciascuna domanda viene riportata:

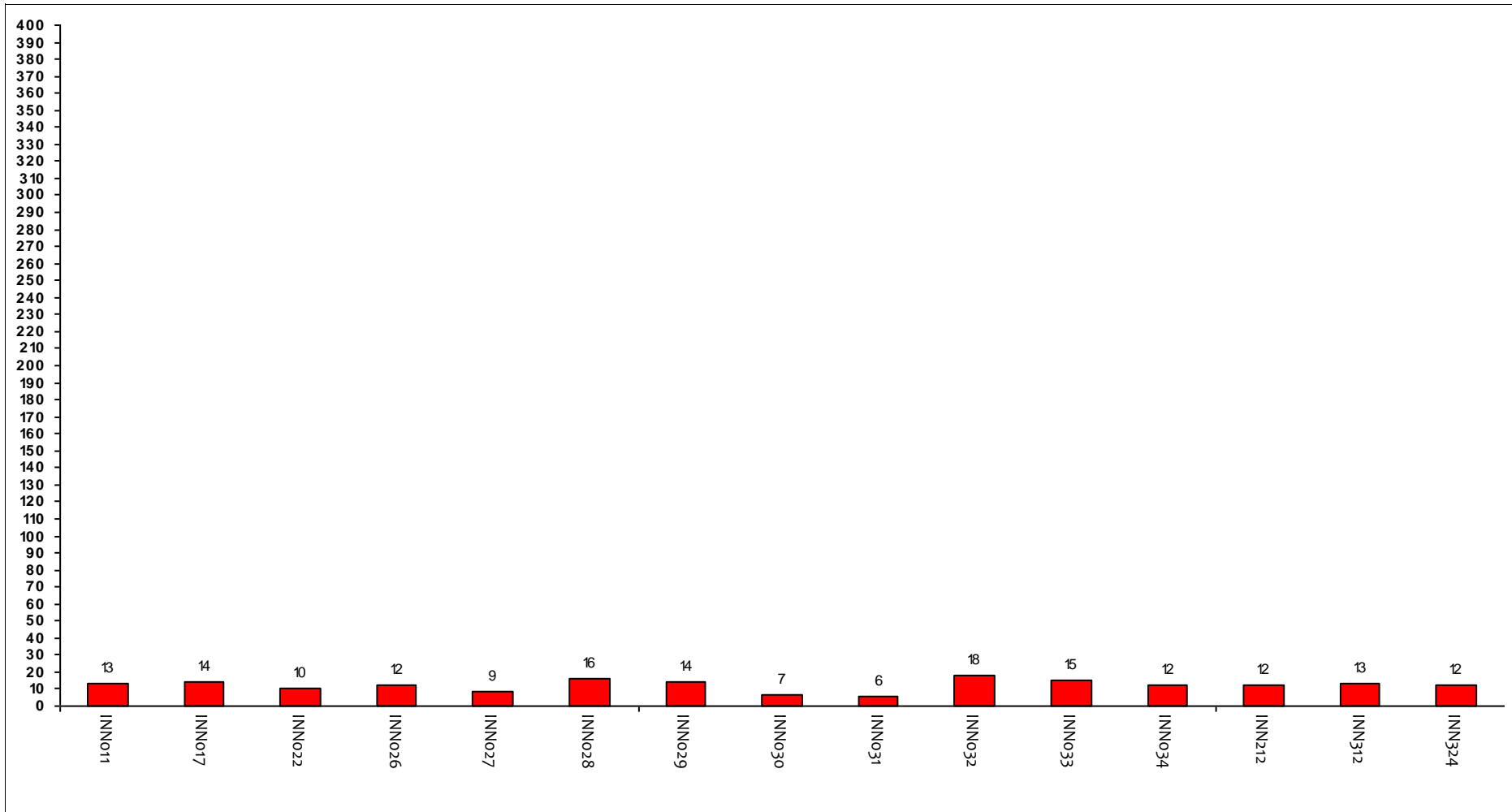
- la distribuzione di frequenza assoluta e percentuale delle risposte, calcolata rispetto al totale dei rispondenti alla singola domanda;
- la media aritmetica, ove calcolabile, dei livelli di soddisfazione utilizzando la scala a 4 valori: 9, 7, 4 e 2 che sono stati abbinati rispettivamente alle 4 modalità di risposta 'Decisamente Sì', 'Più Sì che NO', 'Più NO che Sì' e 'Decisamente NO';
- i valori medi di confronto calcolati sulla totalità degli insegnamenti della Facoltà nella sede

	DISTRIBUZIONE ASSOLUTA E PERCENTUALE DELLE RISPOSTE					VALORI MEDI DI CONFRONTO
	Decisamente sì	Più sì che no	Più no che sì	Decisamente no	Tot	Cdl
E' complessivamente soddisfatto delle lezioni di questo corso integrato?	107	64	10	2	183	8,0
	58,5%	35,0%	5,5%	1,1%		
All'inizio del corso integrato, era interessato agli argomenti indicati nel programma?	114	58	8	3	183	8,0
	62,3%	31,7%	4,4%	1,6%		
Le conoscenze da lei possedute sono risultate sufficienti per la comprensione degli argomenti trattati all'inizio del corso?	98	68	13	4	183	7,8
	53,6%	37,2%	7,1%	2,2%	0,0%	
Il materiale didattico permette di preparare l'esame adeguatamente?	100	66	13	4	183	7,8
	54,6%	36,1%	7,1%	2,2%		
Il carico di studio è proporzionato ai crediti assegnati?	90	62	22	9	183	7,4
	49,2%	33,9%	12,0%	4,9%		
I contenuti dei singoli moduli sono tra loro ben integrati?	102	66	14	1	183	7,9
	55,7%	36,1%	7,7%	0,5%		
I principali argomenti previsti dal programma del corso integrato sono trattati durante le lezioni?	112	61	9	1	183	8,1
	61,2%	33,3%	4,9%	0,5%		
Le modalità d'esame sono state definite in modo chiaro?	118	59	4	2	183	8,2
	64,5%	32,2%	2,2%	1,1%	0,0%	

Confronto tra i Corsi Integrati

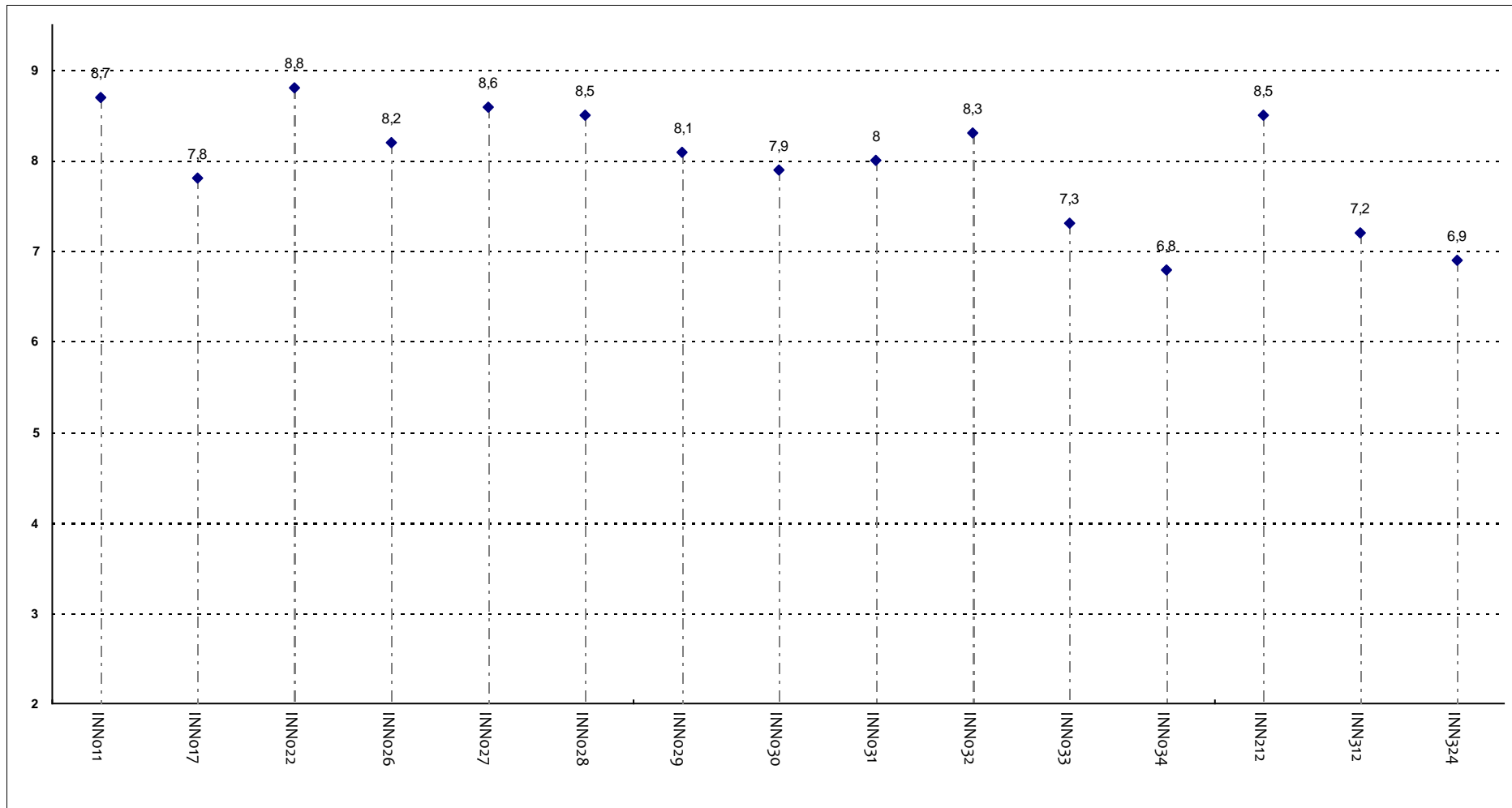
Questa seconda parte del rapporto contiene una serie di grafici che permettono di confrontare il valore medio dei diversi Corsi Integrati valutati nel corso di laurea per ogni domanda. Nei grafici si riporta anche l'ampiezza del campo interquartile. In pratica per ogni domanda tutti i valori medi dei diversi Corsi Integrati valutati nel corso di laurea sono stati suddivisi in quarti, ossia in 4 parti contenenti lo stesso numero di valori: nel primo quarto rientra il primo 25% dei Corsi Integrati (quelli che hanno ottenuto i valori più bassi), nel secondo e nel terzo quarto il successivo 50% (valori all'interno del campo interquartile) mentre nell'ultimo quarto rientra l'ultimo 25% degli Corsi Integrati (quelli che hanno ottenuto i valori più alti).

Numero di questionari analizzati



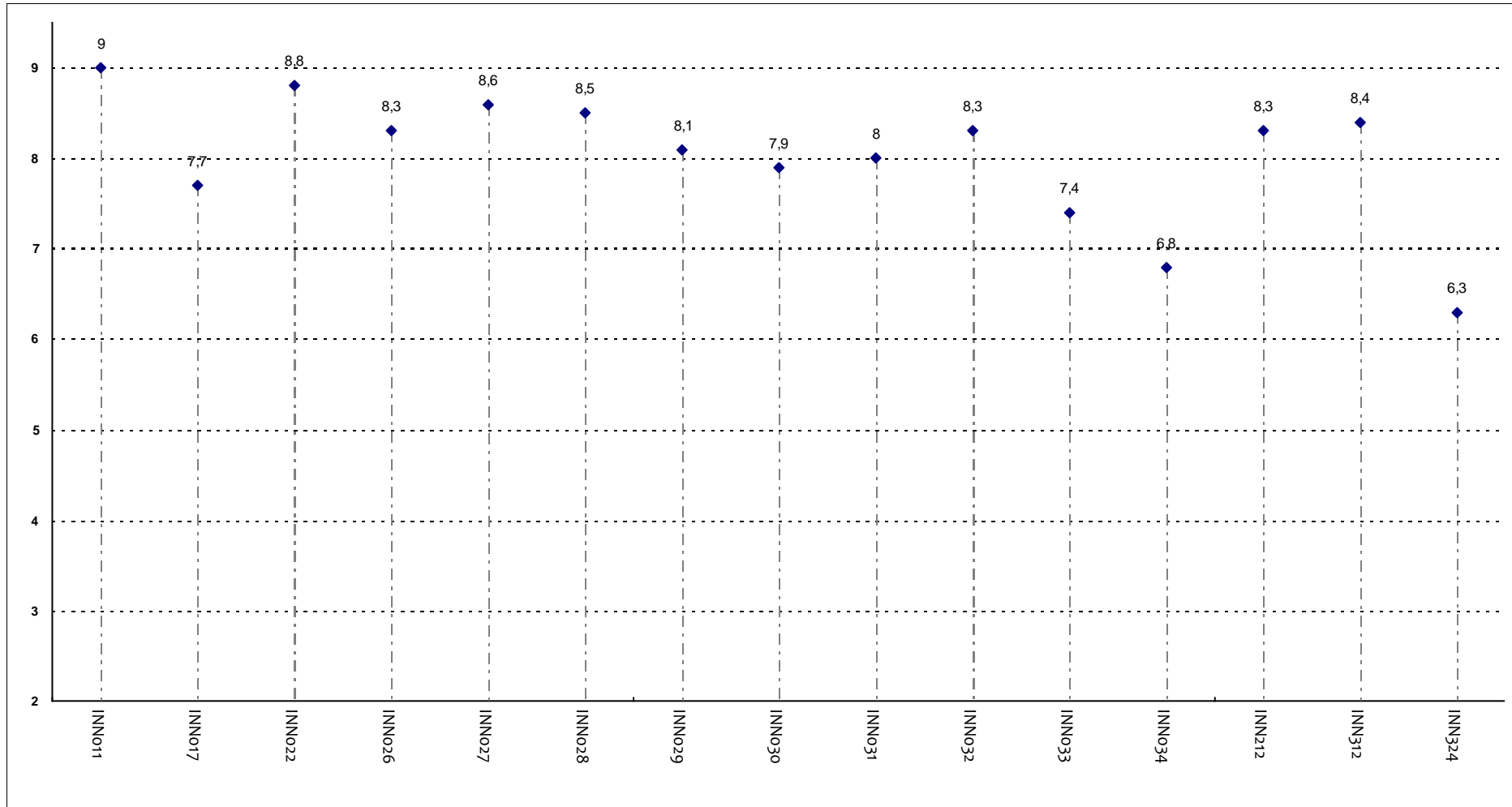
Codici Corsi Integrati

E' complessivamente soddisfatto delle lezioni di questo corso integrato?



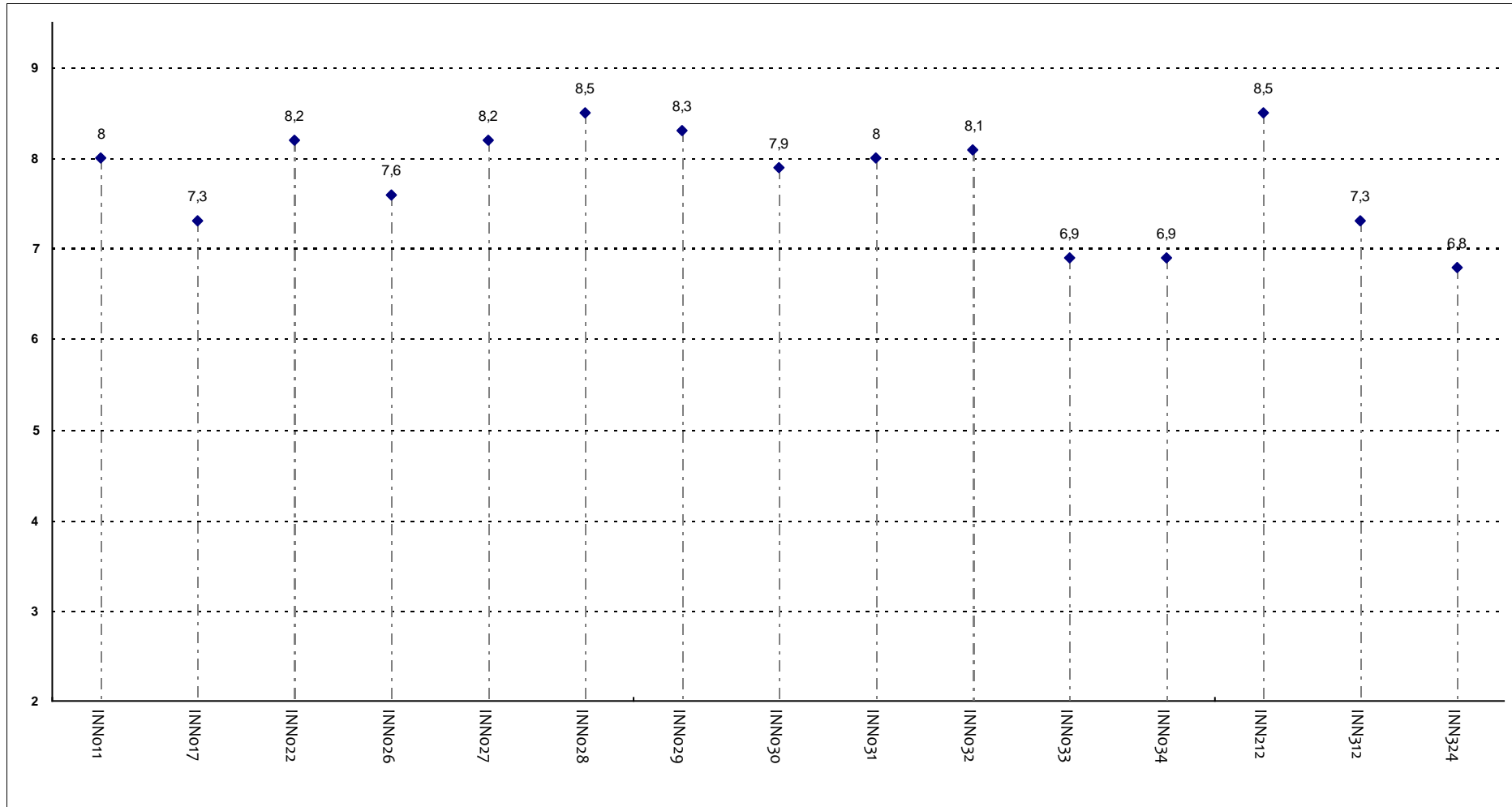
Corsi Integrati - Fascia Media: 7,6 - 8,5

All'inizio del corso integrato, era interessato agli argomenti indicati nel programma?



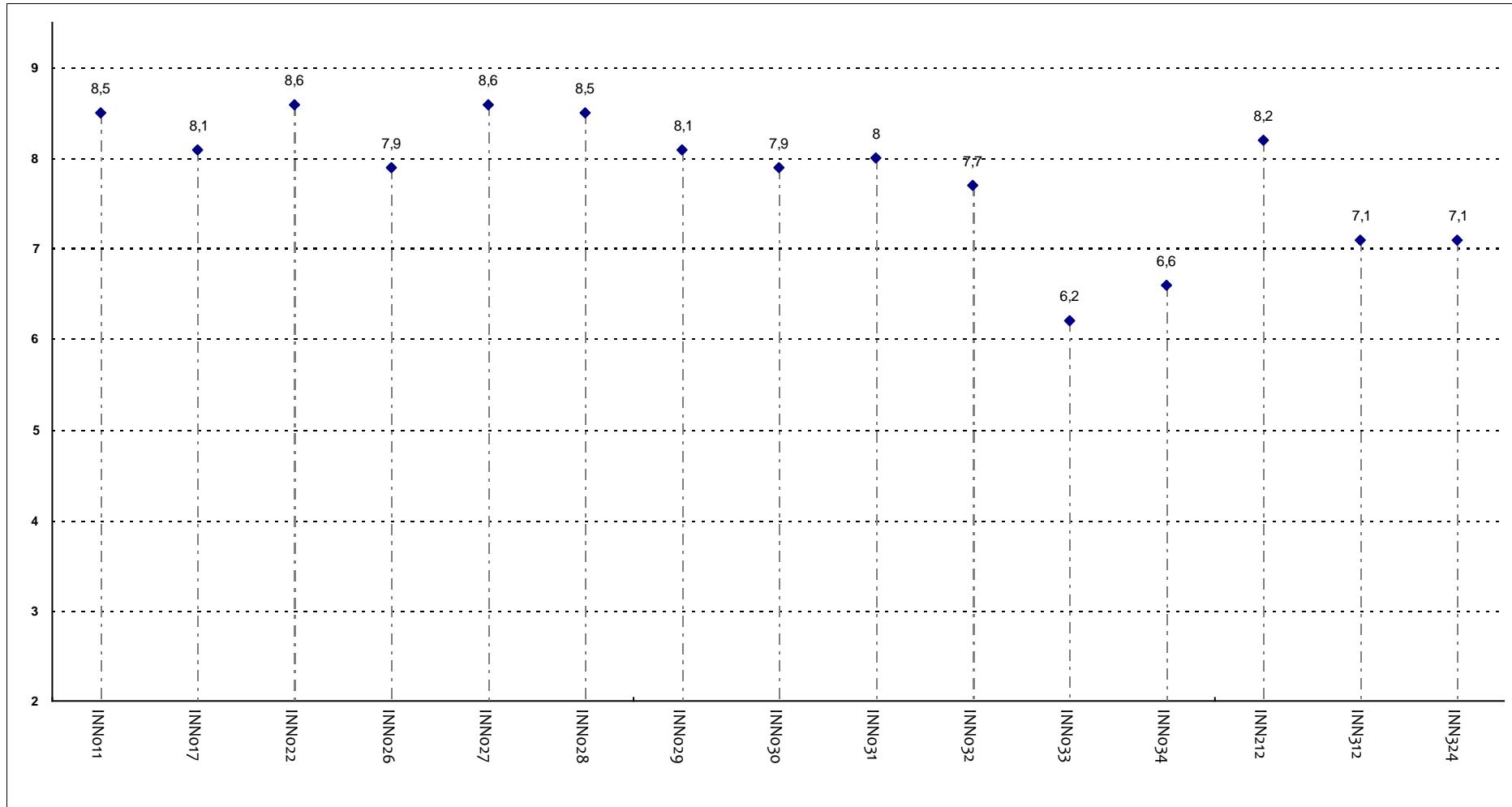
Corsi Integrati - Fascia Media: 7,8 - 8,4

Le conoscenze da lei possedute sono risultate sufficienti per la comprensione degli argomenti trattati all'inizio del corso?



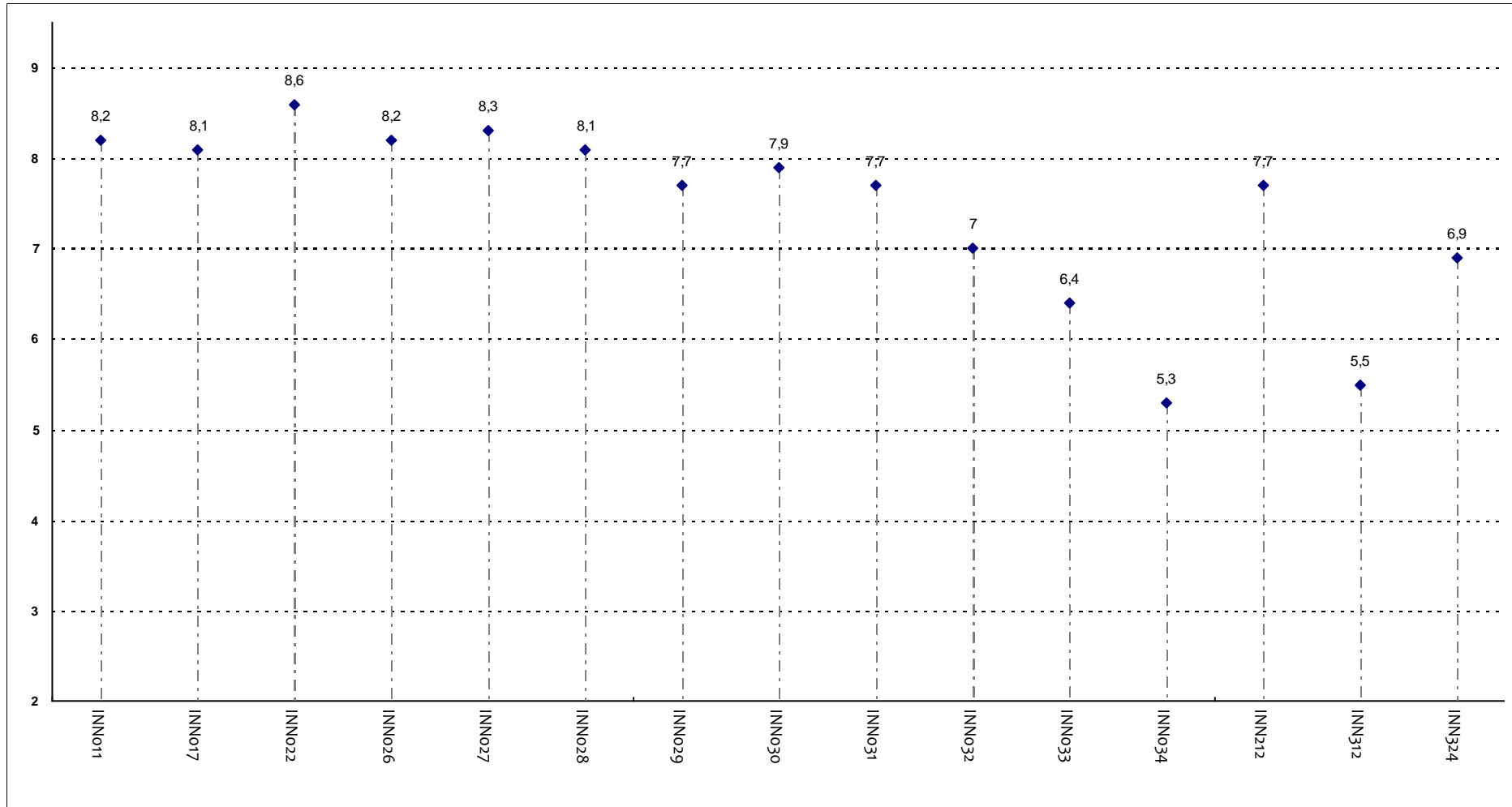
Corsi Integrati - Fascia Media: 7,3 - 8,2

Il materiale didattico permette di preparare l'esame adeguatamente?



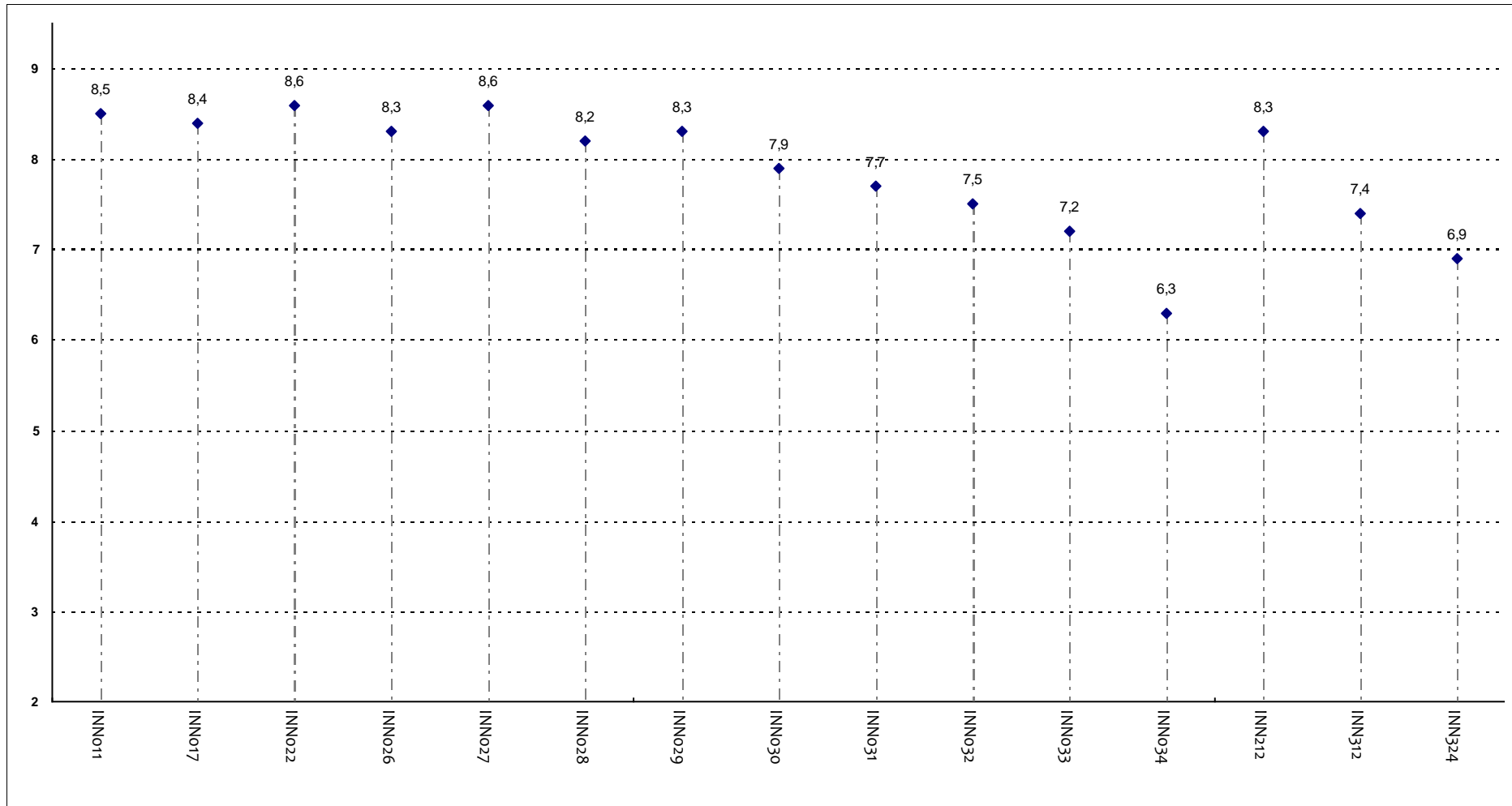
Corsi Integrati - Fascia Media: 7,4 - 8,4

Il carico di studio è proporzionato ai crediti assegnati?



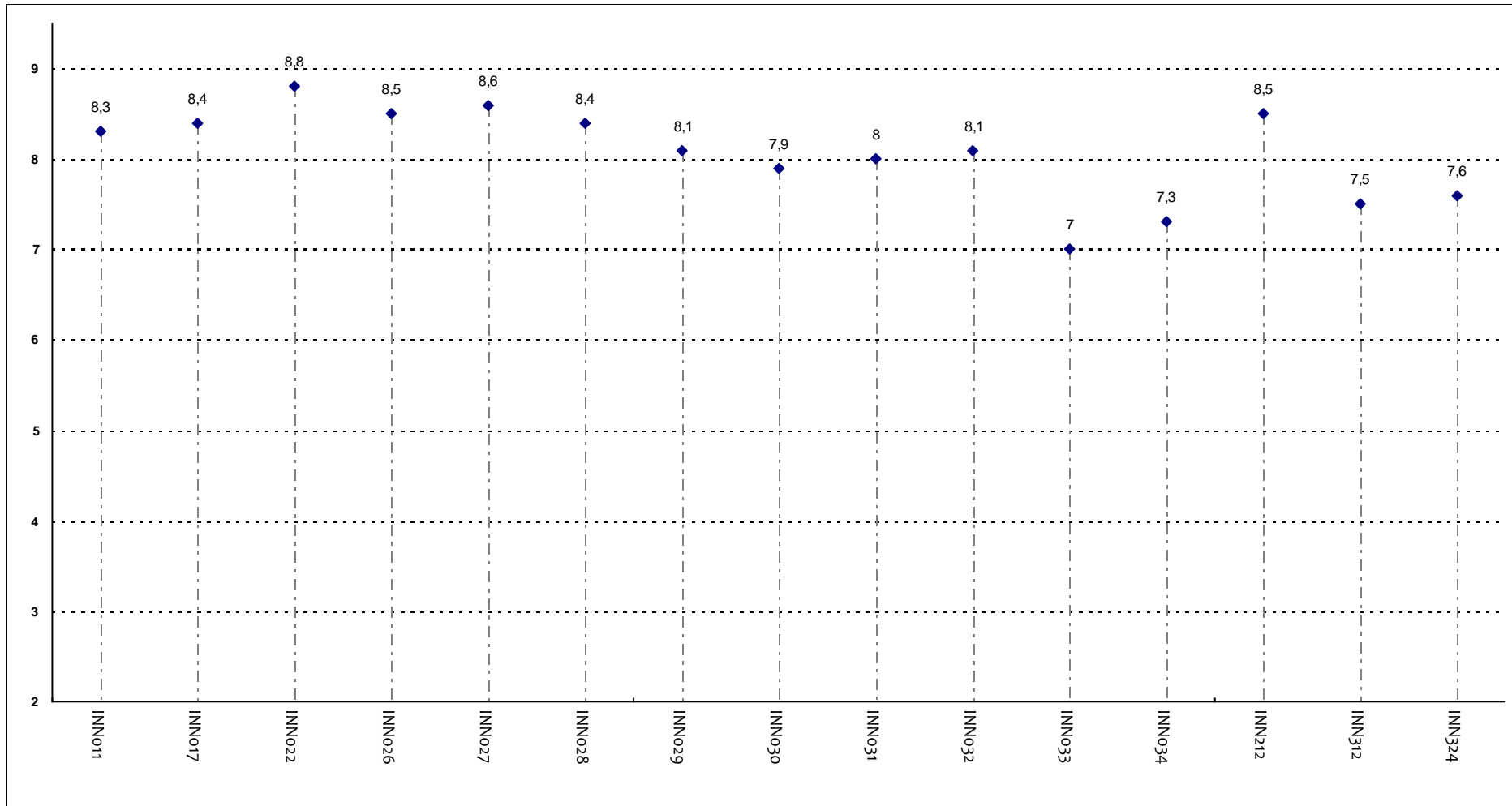
Corsi Integrati - Fascia Media: 7 - 8,1

I contenuti dei singoli moduli sono tra loro ben integrati?



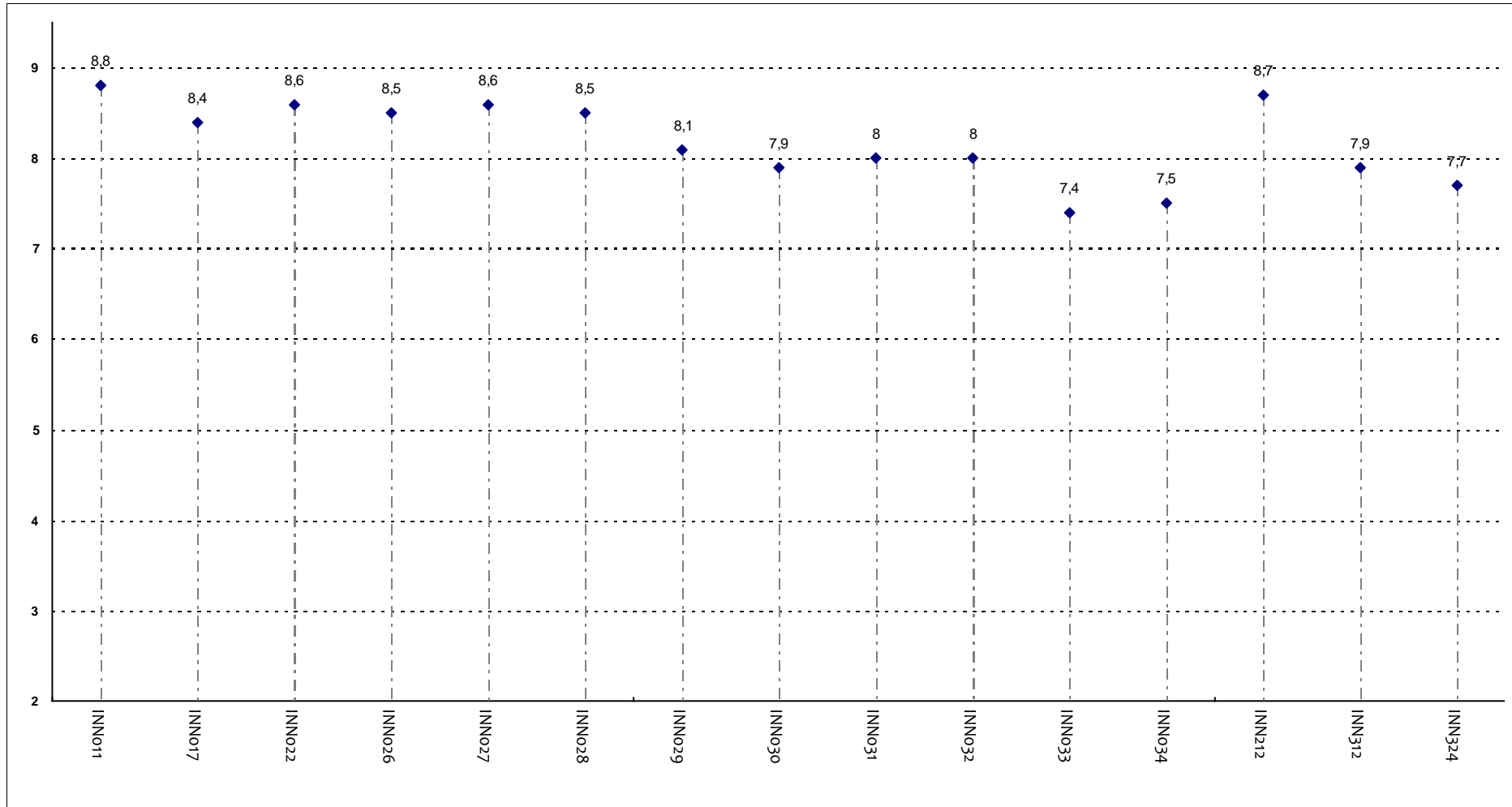
Corsi Integrati - Fascia Media: 7,4 - 8,4

Il corso integrato è stato svolto in maniera effettivamente integrata e coerente con quanto dichiarato sul sito Web?



Corsi Integrati - Fascia Media: 7,8 - 8,4

Le modalità d'esame sono state definite in modo chiaro?



Corsi Integrati - Fascia Media: 7,9 - 8,6